



23^e édition

FESTIVAL INTERNATIONAL DE GÉOGRAPHIE

de Saint-Dié-des-Vosges

Programme
du 11 au 14
octobre 2012

SAINT
DIÉ
DES
VOSGES

Thème : « Les facettes du paysage
nature, culture, économie »

Pays invité : La Turquie



france
bleu
sud lorraine

6h-9h
France Bleu Matin

toute l'info
dans les Vosges

92.1 Saint-Dié vu d'ici



Sommaire

Edito du Président Fondateur	8
Personnalités du 23^{ème} FIG	9
Organisation et contacts	10
Partenaires et mécènes	12
Lundi 8 et Mardi 9 octobre	16
Mercredi 10 octobre	19
Jeudi 11 octobre	21
Vendredi 12 octobre	26
Samedi 13 octobre	44
Dimanche 14 octobre	64
Parcours pédagogiques	72
Salons	75
Animations	80
Expositions	86
Audiovisuel	90
Plan	98



Repères

LITTÉRAIRE

- P O Présentation d'ouvrage
- Anim Animation littéraire
- Conf L Conférence littéraire
- T R L Table ronde littéraire
- Jardin Jardin de lecture
- Entretien Entretien littéraire
- Petit D Petit déjeuner littéraire

GÉOMATIQUE

- Géom Atelier TICE
- Conf G Conférence géomatique
- T R G Table ronde géomatique
- Anim G Animation géomatique

GASTRONOMIE

- Démo Démonstration culinaire
- Média Emission média / audiovisuelle
- Conf Conférence

ANIMATIONS

- Musique
- Créa
- Contes
- Nature
- Danse

AUDIOVISUEL

- Ciné
- Diapo
- Docu

CAFÉS GÉO

- Café G Café géographique
- Café C Café cartographique
- Café P Café pédagogique

SCIENTIFIQUE

- Officiel Cérémonie officielle
- Conf Conférence
- Conf D Conférence débat
- T R Table ronde
- Média Emission média / audiovisuelle
- G E Grand entretien

PNF Plan National de Formation des Enseignants



• RENSEIGNEMENTS





Rendez-vous à l'Office de Tourisme (quai du Maréchal Leclerc).

- Entre deux conférences, les **COMMERÇANTS** de Saint-Dié-des-Vosges vous accueillent.



partenaire du FIG

- Reconnaissez vos interlocuteurs par la couleur de leur **BADGE** :

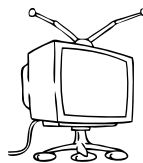
-  Accueil, techniciens, chauffeurs, organisation...
-  Conférenciers, géographes, auteurs...
-  Presse
-  Exposants

- Retrouvez **TOUTES L'ACTUALITÉ DU FESTIVAL** sur **WWW.FIG.SAINT-DIE-DES-VOSGES.FR** et **WWW.SAINT-DIE.EU**




CINQ CONTINENTS À LA UNE

Plus d'infos sur le FIG,
plus de FIG dans le FIG !



tous les soirs à 21 h
jeudi, vendredi, samedi, dimanche
DEODATV 
www.saint-die.eu
le JT du FIG



tous les matins
vendredi, samedi, dimanche
le quotidien du FIG
sur les sites du FIG



en permanence
www.fig.saint-die-des-vosges.fr
www.saint-die.eu



Géographie du paysage, paysage de la géographie



Une nouvelle fois, cette grande fête du savoir géographique qu'est le FIG vous accueille, avec vos envies de découvertes, de connaissance, de réflexion, d'idées neuves pour mieux habiter le monde... Pour répondre à cette envie de voir plus loin et plus large, la densité ainsi que la diversité des rendez-vous proposés par cette 23^e édition composent un paysage fourmillant que chacun vit à sa façon. Car chacun compose son programme à son idée, dessine les contours de son propre Festival à la manière de l'artiste qui interprète, comme personne d'autre, le paysage qu'il peint.

Outre toutes les facettes de la géographie que les paysages nous enseignent, outre les richesses du pays invité, la Turquie, le plus européen des pays d'Asie, je vous invite à découvrir les paysages de Saint-Dié-des-Vosges. Cette ville à taille humaine, nichée au cœur des Vosges, qui a dessiné, il y a plus de cinq siècles et pour la première fois, un paysage du monde englobant l'Amérique.

Bon FIG à toutes et à tous !

Christian PIERRET
Maire de Saint-Dié-des-Vosges
Président Fondateur du FIG
Ancien Ministre

SAINT-DIÉ-DES-VOSGES **Musée Pierre-Noël**

Un étonnant musée à découvrir pendant le FIG

De l'Art-chéo à l'Art contemporain

Ornithologie
Archéologie
Traditions populaires
Arts décoratifs
Le Corbusier
Histoire militaire
Claire et Yvan Goll
Jules Ferry
Beaux-Arts



• Présidente :

Mireille DELMAS-MARTY

Notre présidente, Mireille DELMAS-MARTY a grandi dans le protestantisme : « Cette culture m'a enseigné le refus du dogmatisme et le culte de l'effort » dit elle. Après avoir enseigné le droit pendant plus de 30 ans à l'université, elle est actuellement professeur au Collège de France. Elle est membre du Haut Conseil de la science et de la technologie depuis 2006, après avoir appartenu au Comité consultatif national d'éthique.



• Grand Témoin :

Régine DEFORGES

Notre Grand témoin, Régine DEFORGES est née en Poitou. Très tôt, elle se passionne pour les livres : elle devient tour à tour libraire, éditrice, scénariste et écrivain. Militante aussi, elle a beaucoup écrit pour promouvoir les femmes. Son histoire coïncide en partie avec celle de la subversion contre l'ordre et la morale sexuelle officielle et souvent hypocrite. Editrice en 1968, elle republie « Le con d'Irène » d'Aragon sous le titre édulcoré Irène ; le livre est tout de même saisi pour son contenu érotique.



• Président du Salon du Livre :

Jean-Pierre RIOUX

Jean-Pierre RIOUX, le président de notre salon du livre est historien. Agrégé d'histoire, il a d'abord enseigné au lycée. Il a opté ensuite pour la recherche à l'Institut d'histoire du temps présent et la participation à la direction scientifique de revues spécialisées : « L'Histoire, Vingtième siècle, Notre histoire ». Il a été aussi responsable d'émissions à France Culture.





• ADFIG

Hôtel de Ville / Place Jules-Ferry
BP 275 / 88107 Saint-Dié-des-Vosges cedex
Tél. : 03 29 42 16 77 / Fax : 03 29 42 16 70
adfig@ville-saintdie.fr

Président Fondateur : Christian PIERRET, Ancien Ministre,
Maire de Saint-Dié-des-Vosges

Président : Jean-Robert PITTE, Membre de l'Institut

Vice-présidents : Gilberte BELEY et Gilles FUMEY

Trésorier : Laurent RÉMY

Trésorière adjointe : Viviane DUPRAT

Secrétaire : Jacqueline FRESSE

Secrétaire adjointe : Michèle LEMAÎTRE-JACQUOT

• Infos pratiques

Office de Tourisme :

Kiosque de la Fraternité
Quai du Maréchal Leclerc
88 100 Saint-Dié-des-Vosges
Tél. : 03 29 42 22 22 / Fax : 03 29 42 22 23
tourisme@ville-saintdie.fr / www.saint-die.eu

• FIG programmation

Direction scientifique : Louis MARROU, Univ. La Rochelle
et Bertrand LEMARTINEL, Univ. Perpignan

Salon de la Géomatique : Claire CUNTY, Univ. Lumière-Lyon II

Posters scientifiques : Laurent CHAPELON, Univ. Montpellier III

Actes du FIG : CNDP - Poitiers

Cafés géographiques : Bénédicte TRATNJEK, Doctorante en Géographie,
Univ. Clermont-Ferrand

Cafés cartographiques : Jasmine D. SALACHAS, cartographe / 06 87 42 84 32

Conférence annuelle «Les Grandes Figures de la Géographie» :

Georges ROQUES, Maison de l'Europe - Montpellier

Salon du Livre : Olivier HUGUENOT

Salon de la Gastronomie : Gilberte BELEY

Plan National de Formation de l'Éducation Nationale :

Michel HAGNERELLE et François LOUVEAUX,
Inspecteurs Généraux de l'Éducation Nationale

• Organisation

Direction : Freddy CLAIREMBAULT

Tél. : 03 29 42 16 74 / Port. : 06 48 10 29 10
fclairembault@ville-saintdie.fr

Secrétariat scientifique : Joëlle LATTEMANN

Tél. : 03 29 42 16 72 / jlattemann@ville-saintdie.fr

Secrétariat du Salon du Livre : Angélique MICHEL

Tél. : 03 29 42 16 76 / amichel@ville-saintdie.fr

Secrétariat administratif : Stéphanie JACQUOT-CLAUDON

Tél. : 03 29 42 16 77 / sjacquotclaudon@ville-saintdie.fr

Secrétariat du Salon de la Gastronomie : Frédérique ETIENNE

Tél. : 03 29 42 16 73 / fetienne@ville-saintdie.fr

Secrétariat Accueil des participants : Maria COCHET

Tél. : 03 29 52 66 70 / mcochet@ville-saintdie.fr

• Médias / Communication

Presse nationale : Freddy CLAIREMBAULT

Port. : 06 48 10 29 10
fclairembault@ville-saintdie.fr

Presse régionale / Communication : Vianney HUGUENOT

Port. : 06 47 52 10 25
vhuguenot@ville-saintdie.fr



Le succès du Festival est aussi celui de nos partenaires, nous les remercions





Le succès du Festival est aussi celui de nos partenaires, nous les remercions



Le FIG remercie également pour leur partenariat actif :
l'IUT de Nancy (métiers du Livre), la ferme-musée de La Soyotte, l'Association de Valorisation de l'Economie de Montagne, l'Association des Libraires de Déodat, les Associations de Commerçants de Saint-Dié-des-Vosges, l'Amicale des Philatélistes, les collèges et lycées de Saint-Dié-des-Vosges publics et privés, la Maison de l'Enfance Francoise-Dolto, la Maison du XXIe siècle, le Centre Hospitalier Saint-Charles, l'Espace des Arts Plastiques CEPAGRAP, la Maison de la Solidarité Robert-Bernard, Monsieur le Curé de la Cathédrale, Monsieur le Pasteur du Temple protestant, Monsieur le président de la Communauté juive et Monsieur le président du Centre Culturel Franco-Turc.





Programme du Lundi et mardi



Lundi 8 octobre

• Docu

- 9 h** Musée Pierre-Noël, salle François-Cholé
Projection du film documentaire «**Ma petite planète**», CRDP, 1995 (55')
- 10 h** Projection du film documentaire «**Découvrir le monde**», CRDP, 2004 (56')
- 11 h** Projection du film documentaire «**La France en paysages : une grande capitale, Paris ; un port, Lorient ; une zone industrielle, Lyon**», CRDP, 2009 (50')
- 14 h** Projection du film documentaire «**La France en paysages : les Falaises, Dieppe ; un confluent, Conflans-Sainte-Honorine ; la Haute-Montagne, La Grave**», CRDP, 2009 (50')
- 15 h** Projection du film documentaire «**La France en paysages : une grande capitale, Paris ; un port, Lorient ; une zone industrielle, Lyon**», CRDP, 2009 (50')



Mardi 9 octobre

• Docu

- 9 h** Musée Pierre-Noël, salle François-Cholé
Projection du film documentaire «**Ma petite planète**», CRDP, 1995 (55')
- 10 h** Projection du film documentaire «**Découvrir le monde**», CRDP, 2004 (56')
- 11 h** Projection du film documentaire «**La France en paysages : la moyenne montagne, Chapelle-aux-Bois - Jura ; Le bocage, Commana - Bretagne ; une ville moyenne, Millau-Causse**», CRDP, 2009 (50')
- 14 h** Projection du film documentaire «**La France en paysages : la moyenne montagne, Chapelle-aux-Bois - Jura ; Le bocage, Commana - Bretagne ; une ville moyenne, Millau-Causse**», CRDP, 2009 (50')
- 15 h** Projection du film documentaire «**La France en paysages : les Falaises, Dieppe ; un confluent, Conflans-Sainte-Honorine ; la Haute-Montagne, La Grave**», CRDP, 2009 (50')



Programme du Mercredi



Mercredi 10 octobre



New York City - USA

Forum professionnel

Médiathèque Victor-Hugo

«Auteurs, publics et territoires» en préambule du Festival International de Géographie – organisé par le Centre Régional du Livre de Lorraine, l'IUT Info-Com de Nancy, option Métiers du Livre, la librairie Le Neuf et la Médiathèque Victor-Hugo.

9 h 45 Accueil des participants

• **Conf L 10 h 05 à 11 h 30** «**Ethnologie des manifestations littéraires - Culture, milieu rural et littérature**» par Pierre Marie Georges, universitaire, laboratoire d'études rurales, Lyon 2

• **Conf L 11 h 45 à 13 h** Présentation du livret «**Comment accueillir un auteur, de la dédicace à la résidence**» par Yann Dissez, consultant. Pourquoi a-t-il été mis en œuvre ? Sur quelles expériences sa rédaction s'est-elle fondée ?

13 h Buffet offert par le Centre Régional du Lorraine dans le hall pour les intervenants et le public

• **Conf L 14 h à 15 h 30** «**Le Livre sur la Place et le salon du Festival International de Géographie : enquêtes et analyse**» par Adeline Clerc, maître de conférences, université de Lorraine et Lucile Gachet, libraire

• **Conf L 15 h 30 à 16 h 30** «**Organiser une résidence d'auteur en milieu rural, la Pensée Sauvage : enjeux, actions, témoignage d'auteur**» par Olivier Dautrety et Philippe Fenwick, auteurs

• **Conclu 16 h 30** **Clôture du Forum Professionnel**



Mercrèdi
10 octobre

- **Ciné** 9 h **Espace Georges-Sadoul, salle Excelsior**
Projection du film «**Il était une fois en Anatolie**» (2h37)
- **Docu** 9 h **Foyer du Temple**
Projection du film documentaire «**Frontières**» (Afrique du Sud / Lesotho / Benin / Niger), CNDP, 2005 (1h)
- **Docu** 10 h **Foyer du Temple**
Projection du film documentaire «**Je parle aux volcans**» avec le site de Dallol, de Ol Doinyo Lengai, de l'Etna et du Stromboli, 2006, de Régis Etienne
- **Docu** 11 h **Foyer du Temple**
Projection du film documentaire «**Frontières**» (Chypre / Belfast / Albanie / Grèce), CNDP, 2005 (1h)
- **Docu** 14 h **Foyer du Temple**
Projection du film documentaire «**L'eau des îles**», IRD, 2011 (52')
- **Ciné** 14 h **Espace Georges-Sadoul, salle Excelsior**
Projection du film «**Serko**» (1h40)
- **Docu** 15 h **Foyer du Temple**
Projection du film documentaire «**Un nuage sur le toit du monde**», IRD, 2012 (52')
- **Ciné** 16 h **Espace Georges-Sadoul, salle Excelsior**
Projection du film «**Serko**» (1h40)
- **Docu** 16 h **Foyer du Temple**
Projection du film documentaire «**Himalaya, les confidences de l'eau**» de Pierre Verliat, 2012 (52')
- **Docu** 17 h **Foyer du Temple**
Projection du film documentaire «**Tours d'aujourd'hui**», CNDP, 2008 (52')
- **Ciné** 20 h 30 **Espace Georges-Sadoul, salle Excelsior**
Projection du film «**Serko**» (1h40)



Programme
du Jeudi



Istanbul - Turquie



Jeudi

11 octobre



Jeudi

11 octobre

- **Ciné** **9 h** **Espace Georges-Sadoul, salle Excelsior**
Projection du film **«Serko»** (1h40)

- **Docu** **9 h** **Foyer du Temple**
Projection des films documentaires **«Volcans, séismes et tout le tremblement»**. Emission **«C'est pas sorcier»** ; **«Quand la terre tremble»** ; **«L'Islande : terre de glace et de feu»**, CRDP, 2002 (56')

- **Docu** **10 h** **Foyer du Temple**
Projection du film documentaire **«Frontières»** (Bolivie / Brésil / USA / Mexique), CNDP, 2005 (1h)

- **Docu** **11 h** **Foyer du Temple**
Projection du film documentaire **«Frontières»** (Chypre / Belfast / Albanie / Grèce), CNDP, 2005 (1h)

- **Docu** **14 h** **Foyer du Temple**
Projection du film documentaire **«Frontières»** (Guyane / Brésil / Haïti / Saint-Domingue), CNDP, 2005 (1h)

- **Ciné** **14 h** **Espace Georges-Sadoul, salle Excelsior**
Projection du film **«Serko»** (1h40)

- **P O** **14 h 30 à 16 h** **Médiathèque du Tilleul à Gérardmer**
Présentation d'ouvrage par l'auteur Lionel Laslaz **«Atlas Mondial des espaces protégés»** aux éditions Autrement

- **Docu** **15 h** **Foyer du Temple**
Projection des films documentaires **«Volcans, séismes et tout le tremblement»**. Emission **«C'est pas sorcier»** ; **«Quand la terre tremble»** ; **«L'Islande : terre de glace et de feu»**, CRDP, 2002 (56')

- **Ciné** **16 h** **Espace Georges-Sadoul, salle Excelsior**
Projection du film **«Serko»** (1h40)

- **Docu** **16 h** **Foyer du Temple**
Projection du film documentaire **«Tours d'aujourd'hui»**, CNDP, 2008 (52')

- **Café G** **16 h 30** **Café de la Poste, 32 rue Thiers**
Café géographique **«Le kebab, best seller turc du goût français ?»** par Pierre Raffard, professeur, université Paris 4

- **Officiel** **16 h 45 à 17 h 15** **Hall de la Gare SNCF**
Présentation de la carte géante IGN au sol, «Photographie aérienne du département du Rhône – Monts du Beaujolais - 2011»

- **Docu** **17 h** **Foyer du Temple**
Projection des films documentaires Arte **«Dessous des cartes»**, **«Climat, de Kyoto à Copenhague 2/2»**, **«Villes d'avenir»**, **«Incheon, ville globale»**, **«Des îles de déchets ?»**, **«Le nucléaire civil en 2012»**

- **Café G** **17 h 30** **La Cabane au Darou, 10 rue de la Prairie**
Café géographique **«Les frontières et la Turquie»** par Stéphane de Tapia, directeur de recherches, CNRS

- **Café G** **17 h 30** **K-Kiss Bar, 4 rue d'Amérique**
Café géographique **«Fleuves et ponts : des paysages mythiques»** par Elisabeth Dumont Le Cornec, auteur

- **Café G** **17 h 30** **Restaurant Au Bureau, salle de conférences, 7 quai Jeanne d'Arc**
Café géographique **«La Turquie face aux révolutions arabes»** par Dorothee Schmid, auteur

- **Officiel** **17 h 30** **Espace Georges-Sadoul, salle Yvan-Goll**
Ouverture du nouvel Espace Georges-Sadoul

- **Officiel** **18 h à 20 h** **Espace Georges-Sadoul, salle Yvan-Goll**
Séance inaugurale, accueil des personnalités et interventions de Christian Pierret, Président Fondateur du Festival, Maire de Saint-Dié-des-Vosges et de Mireille Delmas-Marty, Présidente de la 23^e édition du FIG suivie de la table ronde d'ouverture.
De jeunes danseuses de l'association Franco-Turque de Saint-Dié-des-Vosges présenteront, en costumes régionaux, des **danse traditionnelles** de Turquie

- **Ciné** **18 h** **Espace Georges-Sadoul, salle Excelsior**
Projection du film **«Des temps et des vents»** (1h45)

- **Docu** **18 h** **Foyer du Temple**
Projection du film documentaire **«Frontières»** (Iran/ Arménie/Singapour/Malaisie/Istanbul), CNDP, 2005 (1h)

- **Café C** **19 h** **Restaurant Au Bureau, 7 quai Jeanne d'Arc**
Café-cartographique **«Nos Paysages : hommage aux regards de Pierre Gentelle, éternel géographe du vivant»** avec Richard Maire, géographe et spéléologue, directeur de recherches, CNRS

- **Café G** **19 h 30** **Bar 1507, 3 rue Joseph Mengin**
Café géographique **«La géographie est un humanisme»** par Anne Buttimer, Emeritus Professor of Geography, university College Dublin



- **Café G** **19 h 30** **Bar Thiers, 54 rue Thiers**
Café géographique «**Les Alpes, un paysage de carte postale ?**» par Lionel Laslaz, maître de conférences, université Savoie

- **Docu** **20 h 30** **Foyer du Temple**
Projection du film documentaires «**Parfums des îles**», «**Lengguru, à la découverte du monde oublié**», IRD (50')

- **Musique** **20 h 30** **Cathédrale**
Concert de l'Orchestre Symphonique de Saint-Dié-des-Vosges sous la direction d'Emmanuel Fritsch

- **Ciné** **20 h 30** **Espace Georges-Sadoul, salle Excelsior**
Projection du film «**Il était un fois en Anatolie**» (2h37)

- **Café C** **20 h 30** **Restaurant Au Bureau, 7 quai Jeanne d'Arc**
Café-cartographique «**Cartographie marine des XV^{ème} et XVI^{ème} siècle : apparition des paysages entre réalisme et imaginaire**» par Jean-Yves Sarazin, directeur des Cartes et Plans, BNF

- **Diapo** **20 h 45 à 21 h 45** **Musée Pierre-Noël**
Diaporamas proposés par les Amis de la Nature «**Beautés naturelles et éphémères : les paysages du Massif vosgien et du ried alsacien**» réalisé par André Antoine

- **Conf** **21 h** **Hôtel de Ville de Baccarat**
Conférence «**Paysages emblématiques du tourisme**» par Anthony Simon, maître de conférences, université Lumière Lyon 2

- **Musique** **21 h à 22 h 30** **Espace Georges-Sadoul, salle Yvan-Goll**
Concert par **Orhan Kilis** et la chanteuse turque **Gülşay Hacer Toruk**

CARROSSERIE JACQUEL



VITRAGE ET ÉCLAIRAGE TOUT VÉHICULE



12, rue Poncées
(à côté de Cycles Valdenaire)
88200 ST-ÉTIENNE-LES-REMIROMONT
Tél. 03 29 22 14 14

Site Utilitaire
FIAT-IVECO
3, rue du Pré Droué
88150 CHAVELOT
Tél. 03 29 29 03 30



PRESTIGE AUTOMOBILE

Jeep

26, route d'Épinal
88150 CHAVELOT
Tél. 03 29 81 19 11



PROFESSIONAL

3, rue de Saint-Dié
88700 JEANMÉNIL
Tél. 03 29 81 19 11



Route de Colmar
88100 SAINT-DIÉ
Tél. 03 29 55 12 44



Programme du Vendredi



Vendredi 12 octobre



Espagne

• **Toute la journée** **Maison du 21^{ème} siècle**
Ateliers ludiques au jardin des couleurs et des senteurs, par le Conservatoire d'Espaces Naturels de Lorraine

Animation **«Balades en Balades»**, balade virtuelle à vélo à travers des paysages divers par Fresco

• **Ciné** **9 h** **Espace Georges-Sadoul, salle Excelsior**
 Projection du film **«Il était une fois en Anatolie»** (2h37)

• **Docu** **9 h** **Foyer du Temple**
 Projection des films documentaires **«Des hommes et des paysages : trois familles, un Brésil», «Mégalopole de São Paulo»**, CRDP, 2005 (59')

• **Conf** **9 h à 10 h** **Musée Pierre-Noël, salle François-Cholé**
 Conférence IGN **«Un nouveau découpage écologique et forestier de la France métropolitaine : les sylvoécotémoins (SER)»** par Raymonde Virion, IGN

• **PNF** **9 h** **Espace Georges-Sadoul, salle Yvan-Goll**
Introduction au Programme National de Formation. Accueil des enseignants des différentes académies dans le cadre du Plan National de Formation du ministère de l'Éducation Nationale, par Christian Pierret, Jean-Robert Pitte, les directions scientifiques du FIG et l'Inspection générale

9 h 30 à 11 h Conférence **«La Turquie, puissance émergente ?»** par Stéphane de Tapia, directeur de recherche, CNRS, et Marcel Bazin, professeur émérite, université de Reims

11 h 15 à 12 h 45 Conférence **«Les pays émergents : concepts et enjeux face aux basculements du monde»** par Laurent Carroué, inspecteur général

• **Géom** **9 h à 9 h 50** **Salon de la Géomatique, Musée Pierre-Noël**
 Atelier TICE **«Du paysage aux schémas : le technopôle Savoie-Technolac»** par Maud Lerein, académie de Besançon

• **Conf** **9 h à 10 h** **Maison de la Solidarité Robert-Bernard**
 Conférence **«Prendre en compte le paysage»** par Régis Barraud, maître de conférences, université Poitiers

• Conf 9 h à 10 h **KAFÉ/MPES**
Conférence «**Reconstruire des paysages de valeur, ou comment rendre acceptable une activité minière destructrice : l'exploitation du lignite en Allemagne**» par Michel Deshaies, professeur, université Lorraine

• Conf 9 h à 10 h **Sous-Préfecture**
Conférence «**Les paysages, expression des organisations humaines et de leur histoire**» par André Humbert, professeur émérite, université Lorraine

• Conf 9 h à 10 h **Lycée Jules-Ferry, amphithéâtre**
Conférence «**Globes virtuels dans l'éducation**» par Jérôme Staub, enseignant, ENS de Lyon

• Conf 9 h à 10 h **INSIC, amphithéâtre**
Conférence «**Le paysage, une question politique**» par Anne Sgard, professeur, université SES Genève, Suisse

• Conf L 9 h à 12 h **IUT, amphithéâtre**
Conférences pour les enfants animées par Raymond Hinz, Inspecteur de l'Education Nationale, circonscription Saint-Dié-des-Vosges, co-animées par Thierry Schaller, Conseiller Pédagogique EPS et par Bertrand Cayet, Conseiller Pédagogique Généraliste, autour des thématiques suivantes : «**Mon quartier, passé, présent, futur**» par Vincent Hilselberger, enseignant, école Vincent-Auriol, «**Voyages à travers les cartes**» par Stéphane Demange, Directeur-enseignant et Mélanie Gagetta, enseignante, école Eugénie et Jules Ferry, «**Les paysages**» par François Michel, auteur

• Conf 9 h 30 à 10 h 30 **Restaurant Au Bureau, salle de conférences, 7 quai Jeanne d'Arc**
Conférence en anglais «**Landscape cultural heritage conservation in Battir, Bethlehem**» par Hassan Muamer, ingénieur, en charge du programme cartographique de la région de Battir Landscape Ecomuseum, Bethléhem, Palestine

• Géom 9 h 50 à 10 h 40 **Salon de la Géomatique, Musée Pierre-Noël**
Atelier TICE «**Un exemple d'apprentissage progressif du croquis de paysage en format numérique**» (6^{ème}) par Arnaud Detot, académie d'Amiens

• Docu 10 h **Foyer du Temple**
Projection des films documentaires du Dessous des Cartes : «**Mattéo Ricci, entre occident et orient**» ; «**Mondes arabes**» ; «**Turquie, retour vers l'orient**» ; «**Chypre à la Présidence de l'Union**» ; «**Risques naturels, tous inégaux**» (55')

• Conf G 10 h à 10 h 30 **Salon de la Géomatique, Musée Pierre-Noël**
Mini conférence AFIGEO «**Apport d'un modèle numérique d'élévation pour les analyses de visibilité**» par Daniel Joly et Alain Sauter, université de Franche Comté

• Nature 10 h à 16 h **Sous la Tour de la Liberté**
Le Parc Naturel régional des Ballons des Vosges et l'association ETC-terra vous invite à plonger dans les paysages vosgiens, sur les traces de la biodiversité animale et végétale : **maquettes de paysages, jeux découvertes**



• P O 10 h 15 à 11 h **Médiathèque Victor-Hugo, salle de conférences**
Présentation d'ouvrage par l'auteur Elisabeth Dumont Le Cornec «**Les Merveilles d'Europe racontées aux enfants**» aux éditions La Martinière Jeunesse, animée par Nadine Guyot, bibliothécaire, Médiathèque Victor-Hugo

• Conf 10 h 15 à 11 h 15 **Sous-Préfecture**
Conférence «**Géographie des paysages frontaliers gabonais**» par Serge Loungou, chef du département de Géographie, université Omar Bongo (Gabon)

• Conf 10 h 15 à 11 h 15 **Hôtel de Ville, Grand Salon**
Conférence «**Les Facettes du Paysage du Rwanda, opportunités et défis**» par Olivier Kayumba, deuxième Conseiller de l'ambassade du Rwanda

• Conf 10 h 15 à 11 h 15 **Lycée Jules-Ferry, amphithéâtre**
Conférence «**Entre répulsion et fascination : les paysages postindustriels européens ont-ils une valeur ?**» par Simon Edelblutte, maître de conférences, université Nancy 2

• Conf 10 h 15 à 11 h 15 **Musée Pierre-Noël, salle François-Cholé**
Conférence «**Turquie : un grand émergent aux portes de l'Europe**» par Deniz Unal, économiste, Centre d'Etudes Prospectives et d'Informations Internationales

• **Conf** **10 h 15**
à 11 h 15 **Maison de la Solidarité Robert-Bernard**
Conférence «**Entre le noir et le vert. Genèse des paysages miniers du Nord- Pas-de-Calais**» par Gérard Dumont, professeur, Centre historique minier (Lewarde)

• **Conf D** **10 h 15**
à 11 h 15 **INSIC, amphithéâtre**
Conférence débat «**Quelle place pour l'agriculture dans la gestion des paysages ?**» par Pierre Grandadam, Président de la Communauté des communes de la Haute Bruche et Marianne Cohen, maître de conférences, université Paris 7, animée par Danielé Zappalà, correspondant en France, quotidien italien «Avvenire»

• **Conf** **10 h 15**
à 11 h 15 **KAFÉ/MPES**
Conférence «**Paysages de sites pollués en France**» par Frédéric Ogé, docteur d'Etat HDR, PRODIG-CNRS

• **Conf G** **10 h 30**
à 11 h **Salon de la Géomatique, Musée Pierre-Noël**
Mini conférence AFIGEO «**L'évolution des paysages en Arctique face aux changements climatiques**» par Eric Bernard, université de Franche Comté

• **Géom** **10 h 40**
à 11 h 30 **Salon de la Géomatique, Musée Pierre-Noël**
Atelier TICE «**Nomeny, mon espace proche : un espace rural en voie de périurbanisation**» (6^{ème}) par Adelyne Bouchelet, académie de Nancy-Metz

• **Conf** **10 h 45**
à 11 h 45 **Restaurant Au Bureau, 7 quai Jeanne d'Arc**
Conférence «**Prise en compte du paysage dans la législation française, évolution du concept entre nature et culture et acception au niveau international**» par Odile Schwerer, architecte urbaniste de l'état, Ministère de la Culture et de la Communication

• **P O** **10 h 45**
à 11 h 15 **Synagogue**
Présentation des ouvrages par les auteurs Régis Barraud et Pierre Donadieu «**Le paysage entre natures et cultures**» et «**Sciences du paysage**» aux Editions Armand Colin

• **Docu** **11 h** **Foyer du Temple**
Projection des films documentaires du Dessous des Cartes : «**Les cartes de Cassini : une épopée cartographique**» ; «**Les cartes de l'Etat-Major**» ; «**Cartographie 2.0**» ; «**La cartographie des abysses la connaissance 1 / 2**» ; «**La cartographie des abysses la connaissance 2 / 2**» (55')

• **Conf D** **11 h**
à 12 h **Espace François-Mitterrand, chapiteau**
Conférence débat «**Croissance, Emploi, Alimentation, Territoires - La Lorraine cérialière : paysages, économie et société**» avec Daniel Grémillet, agriculteur et Président de la Chambre d'agriculture des Vosges, Gilles fumey, professeur de géographie culturelle de l'alimentation, université Paris 4, Antoine Henrion, agriculteur et Président de la Chambre d'agriculture de Moselle et Régis Barlier, président de la Fédération des artisans boulangers des Vosges

• **Conf L** **11 h**
à 12 h **Salle Carbonnar**
Conférence littéraire «**Le dépaysement et autour**» par Jean-Christophe Bailly, auteur, animée par Sarah Polacci, journaliste

• **P O** **11 h 15**
à 12 h 15 **Médiathèque Victor-Hugo, salle de conférences**
Présentation des **carnets du paysage** et de la **collection Actes Sud/Ecole Nationale Supérieure de Paysage** par Jean-Marc Besse, directeur de recherches, CNRS

• **Géom** **11 h 30**
à 12 h 20 **Salon de la Géomatique, Musée Pierre-Noël**
Atelier TICE «**La Communauté d'Agglomération de Sophia-Antipolis, acteurs et enjeux de l'aménagement**» (Terminale Bac Pro) par Stéphane Cipriani, académie de Nice

• **P O** **11 h 30**
à 12 h **Synagogue**
Présentation d'ouvrage par l'auteur Yves Luginbühl «**La mise en scène du monde. La construction du paysage européen**», CNRS Editions

• **Conf** **11 h 30**
à 12 h 30 **Lycée Jules-Ferry, amphithéâtre**
Conférence «**La fabrique du paysage ? Une trajectoire géohistorique et patrimoniale pleine d'embûches !**» par Bertrand Sajaloli, professeur, université Orléans et Sylvain Dournel, Post-Doctorant, université Orléans et Docteur en Géographie et en Aménagement

• **Conf** **11 h 30**
à 12 h 30 **Hôtel de Ville, Grand Salon**
Conférence «**La Turquie en tant qu'acteur du Projet Européen**» par Son Excellence Rauf Engin Soysal, Ambassadeur représentant permanent de la Turquie auprès du Conseil de l'Europe

- **Conf D** **11 h 30** **KAFÉ/MPES**
à 12 h 30 Conférence débat **«Conservation et paysages dans les espaces protégés»** par Samuel Depraz, maître de conférences, université Lyon 3 et Lionel Laslaz, maître de conférences, université Savoie, animée par Florent Kossivi Tiassou, journaliste Deutsche Well

- **Conf** **11 h 30** **INSIC, amphithéâtre**
à 12 h 30 Conférence **«Paysages des géographes/ aménageurs et (ou contre) paysages des écologues»** avec Jacques Lepart, ingénieur de recherches au CEFE-CNRS

- **Conf G** **11 h 30** **Maison de la Solidarité Robert-Bernard**
à 12 h 30 Conférence géomatique **«3D et SIG : les nouveaux outils de connaissance du territoire»** par Olivier Banaszak, chef service Information géographique, Ville et Communauté urbaine de Strasbourg

- **Conf** **11 h 30** **Restaurant Au Bureau, salle de conférences, 7 quai Jeanne d'Arc**
à 12 h 30 Conférence en anglais **«Citizen mapping in Africa : case of Google MapUP in Rwanda»** par Gilbert Mucyo, ambassadeur Google

- **Géom** **12 h 20** **Salon de la Géomatique, Musée Pierre-Noël**
à 13 h 10 Atelier TICE **«Habiter le monde rural : le Delta du Mékong»** (6^{ème}) par Nathalie Rodallec, académie de Paris

- **Géom** **13 h 10** **Salon de la Géomatique, Musée Pierre-Noël**
à 14 h Atelier TICE **«Vitrolles, mon espace proche : de la perception à la réalité géographique»** (6^{ème}) par Nathalie Brégent, académie d'Aix-Marseille

- **Ciné** **14 h** **Espace Georges-Sadoul, salle Excelsior**
Projection du film **«Serko»** (1h40)

- **Docu** **14 h** **Foyer du temple**
Projection des films documentaires **«Agriculture périurbaine et développement durable»** ; **«Un constat et des actions innovantes»**, CRDP, 2004 (1h)

- **P O** **14 h** **Synagogue**
à 14 h 30 Présentation d'ouvrage par l'auteur Lionel Laslaz **«Atlas mondial des espaces protégés»** aux éditions Autrement

- **Géom** **14 h** **Salon de la Géomatique, Musée Pierre-Noël**
à 14 h 50 Atelier TICE **«Les mobilités de la population. La France en été : le Golfe du Morbihan»** (Terminale Bac Pro) par Nicolas Le Luherne, académie d'Orléans-Tours

- **Conf** **14 h** **INSIC, amphithéâtre**
à 15 h Conférence **«Droit du paysage, droit au paysage»** par Frédéric Ogé, docteur d'Etat HDR, PRODIG-CNRS

- **Conf G** **14 h** **Lycée Jules-Ferry, amphithéâtre**
à 15 h Conférence géomatique **«Théorisation de la visibilité du paysage»** par Daniel Joly, ingénieur de recherches, CNRS, et Mohamed Hilal, géographe. INRA-CESAER

- **Conf** **14 h** **Maison de la Solidarité Robert-Bernard**
à 15 h Conférence **«Qu'est-ce qu'un paysage urbain ?»** par Brice Gruet, maître de conférences, université Paris XII Val de Marne

- **Conf** **14 h** **Sous-Préfecture**
à 15 h Conférence **«Le paysage dans l'histoire de la géographie allemande : entre enjeu disciplinaire et instrumentalisation politique»** par Gaëlle Hallair post-doctorante, université Goethe, Francfort/Main

- **PNF** **14 h** **Lycée Beau Jardin**
à 15 h 15 Parcours Pédagogique 1. Enseigner les paysages dans l'école du socle. Conférence **«Des paysages aux territoires du quotidien»** avec Sylvie Considère, maître de conférences, Lille et Françoise Claus, IA-IPR, Besançon

- **Démo** **14 h** **Espace François-Mitterrand, chapiteau**
à 15 h Démonstration culinaire **«Soupe mousseuse d'artichaut, petite raviole de foie gras et pignons de pin»** et **«Sablé breton aux framboises»** par Laurent Lalvée, consultant, Meilleur Ouvrier de France, Traiteur charcutier à Nancy

• P O 14 h à 15 h
Médiathèque Victor-Hugo, salle de conférences
Présentation d'ouvrage par l'auteur Abdelkader Djemai et le photographe Philippe Lafond **«Impressions d'Algérie, paysages et écritures»** aux éditions La Martinière

• T R 14 h à 15 h 30
Datar
Espace Georges-Sadou, salle Yvan-Goll
Table ronde **«Quels paysages pour les territoires d'aujourd'hui ?»** organisée par Yves Luginbühl, directeur de recherches émérite, CNRS avec Jean-François Seguin, ancien Président de la conférence du Conseil de l'Europe, Mireille Deconinck, Dr Sc Géographiques, Attachée au Service Public de Wallonie, Direction Générale Opérationnelle Aménagement du territoire, Logement, Patrimoine et Energie, Direction de l'Aménagement Régional (D.A.R.), Vincent Piveteau, direction, Ecole Nationale Supérieure du Paysage de Versailles, animée par Sylvain Allemand

• Anim 14 h à 15 h 30
Maison du 21^{ème} siècle
Lecture de textes de Gallimard Jeunesse par la comédienne Géraldine Szajman sur inscriptions au 03 29 55 39 89

• T R 14 h à 15 h 30
IUT, amphithéâtre
Table ronde **«Paysages du Massif des Vosges... entre agriculture, forêt et urbanisme : bilan et perspectives»** avec Bernard Maetz, élu du Bureau syndical du Parc, Maire de la Grande Fosse, Jean-Sébastien Laumond, agent de développement espace/environnement, Communauté de Communes de la Haute Bruche, Bénédicte Beaux-Ferry, Conseil Général des Vosges, Danielle Pesenti, chargée de mission, DREAL et Régis Ambroise, Chargé de mission paysage au Ministère de l'Agriculture et animée par Anne Laybourne, commissaire au Massif des Vosges

• Entretien 14 h à 15 h 30
Salle Carbonnar
Entretien de Nedim Gürsel autour de son roman **«L'Ange Rouge»**, aux éditions du Seuil, animé par Antoine Spire, journaliste

• Conf D 14 h à 15 h 30
Hôtel de Ville, Grand Salon
Conférence débat **«Echanges économiques avec la Turquie : pourquoi adhérer à l'UE ?»** avec Christian Pierret, Président-fondateur du FIG, Maire de Saint-Dié-des-Vosges, Françoise Ardillier-Carras, université Orléans, en présence de SE Rauf Engin Soysal, Ambassade de Turquie auprès du Conseil de l'Europe et animée par Xavier Colin, journaliste, TSR



• Créa 14 h à 18 h
Maison Mosaïque
Démonstration de la technique «Ebru» (art ottoman du papier marbré) par Madame Zeynep Uysal Kog dans le cadre de son exposition «Saint-Dié : ma Re-naissance»

• Média 14 h 30 à 15 h
Tour de la Liberté
Enregistrement en public de l'émission **«Planète Terre»** de Sylvain Kahn



• Conf 14 h 30 à 15 h 30
Lycée Georges-Baumont
Conférence **«Ville, architecture, aménagement : quand le paysage devient cadre»** par Colette Vallat, Vice-Présidente chargée du patrimoine et du développement durable, université Paris-Ouest Nanterre La Défense

• Conf 14 h 30 à 15 h 30
Restaurant Au Bureau, salle de conférences, 7 quai Jeanne d'Arc
Conférence **«Villages 2050 : ensemble, nous construisons dès aujourd'hui un avenir énergétique bas carbone»**. Expérimentation pilotée par EDF avec les entreprises du bâti pour une énergie sans fossile dans 2 villages en Haute Marne et Meuse par Gregory Kotnarovsky, ingénieur doctorant, EDF et Claude Entemeyer, directeur de cabinet à la délégation régionale, EDF Lorraine

• P O 14 h 45 à 15 h 15
Synagogue
Présentation d'ouvrage par l'auteur Olivier Musard **«Underwater Landscapes»** aux éditions Springer

• Géom 14 h 50 à 15 h 40
Salon de la Géomatique, Musée Pierre-Noël
Atelier TICE **«La montée en puissance des pays émergents. Etude de cas : le Brésil»** (5^{ème}) par Fabien Vergez, académie de Toulouse

• Docu 15 h
Foyer du temple
Projection des films documentaires **«Rio, la baie de tous les dangers» ; «Déroit passe au vert» ; «Le Blues du Mékong»**, Arte Reportage, GIE Strasbourg (58')

• Conf G 15 h 15 à 16 h 15
Maison de la Solidarité Robert-Bernard
Conférence géomatique **«Evolution des paysages français de la révolution française à aujourd'hui – étude comparée des cartes topographiques de Cassini et de l'Etat-Major avec le RGE (référentiel grande échelle) 2011»** par Christine Plumejeaud, postdoc GeoPeuple, IGN



Vendredi 12 octobre



Vendredi 12 octobre

• **Démo** **15 h 15 à 16 h 15** **Espace François-Mitterrand, chapiteau**
Démonstration culinaire «**La Turquie inspire le lycée hôtelier de Gérardmer : A table !**» par les élèves cuisiniers du lycée hôtelier de Gérardmer

• **Conf** **15 h 15 à 16 h 15** **KAFÉ/MPES**
Conférence «**Paysages et ambiance touristique. Paysages emblématiques du tourisme**» par Anthony Simon, maître de conférences, université Lumière Lyon 2

• **P O** **15 h 15 à 16 h 15** **Médiathèque Victor-Hugo, salle de conférences**
Présentation d'ouvrage version numérique par application ipad par l'auteur Michel Foucher «**La bataille des cartes**» aux éditions François Bourin

• **Conf** **15 h 15 à 16 h 15** **Sous-Préfecture**
Conférence «**Lire et interpréter les paysages aériens obliques**» par André Humbert, professeur émérite, université Lorraine et Colette Renard-Grandmontagne, maître de conférences, université Lorraine

• **Conf** **15 h 15 à 16 h 15** **INSIC, amphithéâtre**
Conférence «**L'invention du paysage méditerranéen. Images contemporaines et réalités antiques**» par Paul Claval, professeur, université Paris 4 et Colette Jourdain-Annequin, professeur, université Grenoble 2

• **Conf** **15 h 15 à 16 h 15** **Lycée Jules-Ferry, amphithéâtre**
Conférence «**Le boom touristique en Turquie**» par Füsün Soykan-Baykal, professeur, université Egée, Izmir, Turquie

• **P O** **15 h 30 à 16 h** **Synagogue**
Présentation d'ouvrage par l'auteur Bertrand Lemartinel «**Et l'homme créa la Terre. Quand les fondamentalistes détournent la géographie**» Bourin Editeur

• **T R** **15 h 30 à 16 h 45** **Musée Pierre-Noël**
Table ronde «**Quels paysages après une catastrophe naturelle ? Entre administrations, citoyens et assureurs**» avec Yvette Veyret, ancienne Présidente du CNFG, Alain Miossec, professeur des universités, émérite, recteur d'académie, Richard Laganier, vice-président du conseil scientifique de l'université Paris-Diderot, ancien président du CNFG et Dominique Laidet, responsable de la gestion de crise à la Maïf



• **Géom** **15 h 40 à 16 h 30** **Salon de la Géomatique, Musée Pierre-Noël**
Atelier TICE «**Du paysage aux schémas : le technopôle Savoie-Technolac**» par Maud Lerein, académie de Besançon

• **Officiel** **15 h 45 à 16 h 45** **Hôtel de Ville, Grand Salon**
Remise du Prix Ptolémée de Géographie 2012 parrainé par Orange

• **PNF** **15 h 45 à 17 h 15** **Lycée Beau Jardin**
Parcours Pédagogique 1. Enseigner. «**Les nouveaux programmes de terminales**» avec Laurent Carroué, Michel Hagnerelle et François Louveaux, IGEN

• **T R L** **15 h 45 à 17 h 15** **Salle Carbonnar**
Table ronde littéraire «**Transmission de la mémoire**» avec Elif Deniz, traductrice, responsable du domaine turc aux éditions Bleu Autour, Nedim Gürsel, Rosie Pinhas-Delpuech, auteurs, animée par Patrice Rötig, éditeur, Bleu Autour

• **T R** **15 h 45 à 17 h 30** **IUT, amphithéâtre**
Présentation et projection du film «**Un monde pour soi**» (26 mn) par Frédéric Monin-Guenot, responsable du pôle urbanisme/aménagement au Parc Naturel régional des Ballons des Vosges, suivies de la table ronde «**Quel urbanisme demain**» avec Agnès Henrichs, Maire de Saint-Croix-aux-Mines, élue du Comité syndical du Parc, Patricia Zander, maître de conférences, université Strasbourg, Bernard Maetz, Maire de la Grande Fosse, élu du Comité syndical du Parc, Régis Ambroise, chargé de mission paysage au Ministère de l'agriculture et animée par Sylvie Andreu, journaliste, France Culture (en lien avec Anne Kleindienst, directrice adjointe du PNRBV)

• **Ciné** **16 h** **Espace Georges-Sadoul, salle Excelsior**
Projection du film «**Des temps et des vents**» (1h45)

• **Docu** **16 h** **Foyer du Temple**
Projection du film documentaire «**Je parle aux volcans**» avec le site de Dallol, OI Doinyo Lengai, de l'Etna et du Stromboli, 2006 (53'), suivie d'un échange avec le réalisateur Régis Etienne, président de la société de Volcanologie de Genève

• **Média** **16 h à 16 h 30** **Tour de la Liberté**
Enregistrement en public de l'émission «**Planète Terre**» de Sylvain Kahn



• **G E** **16 h**
à **17 h 30** **Espace Georges-Sadoul, salle Yvan-Goll**
Grand entretien de Mireille Delmas-Marty,
Présidente du FIG 2012, animé par Antoine Spire,
journaliste

• **Café G** **16 h 30** **Restaurant Au Bureau, salle de conférences,**
7 quai Jeanne d'Arc
Café géographique **«L'œil du cartographe sur
l'invention des paysages géopolitiques»** par
Philippe Rekacewicz, cartographe, Monde Diplomatique

• **P O** **16 h 30**
à **17 h** **Sous-Préfecture**
Présentation d'ouvrage par l'auteur André Humbert
«Le géographe et le tapis volant» aux Editions
de la Casa de Velazquez

• **Conf L** **16 h 30**
à **17 h 30** **Médiathèque Victor-Hugo, salle de conférences**
Conférence littéraire **«Pierre Loti et la Turquie»**
par Alain Quella-Villegier, auteur

• **P O** **16 h 30**
à **17 h** **Synagogue**
Présentation d'ouvrage par les auteurs Marcel
Bazin et Stéphane de Tapia **«La Turquie :
géographie d'une puissance émergente»**
aux éditions Armand Colin

• **Géom** **16 h 30**
à **17 h 20** **Salon de la Géomatique, Musée Pierre-Noël**
Atelier TICE **«Aménager la ville : Londres et
Mexico»** par Samuel Coulon, académie de Paris

• **Conf** **16 h 30**
à **17 h 30** **Espace François-Mitterrand, chapiteau**
Causerie-diaporama **«Voyage en terres
inconnues – Exploration au pays des
mauvaises herbes... au fond de mon jardin.
Cuisine «sauvage» avec petit inventaire de
plantes méprisées et usages oubliés»** par
Gérard Verret, Président de la SAS J4B assurant la
gestion des jardins de Callunes

• **Conf** **16 h 30**
à **17 h 30** **KAFÉ/MPES**
Conférence **«Les paysages, moteurs de la
protection de la nature en Europe ?»** par
Samuel Depraz, maître de conférences, université
Lyon 3

• **Conf** **16 h 30**
à **17 h 30** **Lycée Jules-Ferry, amphithéâtre**
Conférence **«Paysages sous-marins et
marins : des territorialités en mouvement»**
par Camille Parrain, post-doctorante, université
Nantes et Olivier Musard, chargé de mission, Agence
des aires maritimes protégées, Brest

• **Conf** **16 h 30**
à **17 h 30** **Maison de la Solidarité Robert-Bernard**
Conférence **«La protection de l'environnement
dans les Alpes : un effacement des
paysages ?»** par Lionel Laslaz, maître de
conférences, université Savoie

• **T R G** **16 h 30**
à **18 h** **INSIC, amphithéâtre**
Table ronde géomatique **«A quoi sert la
géomatique dans l'analyse des paysages ?»**
organisée par Françoise De Blomac, rédactrice en
chef de SIG La Lettre avec Daniel Joly, ingénieur de
recherche CNRS, Sébastien Nageleisen, maître de
conférences, université Bordeaux, Olivier Banaszak,
chef service Information géographique, Ville et
Communauté urbaine de Strasbourg, Samuel Robert,
chargé de recherches, université Aix-Marseille,
Florence Jacquinod, chargée de recherches,
université Saint-Etienne, et Jérôme Staub, enseignant,
ENS de Lyon

• **Média** **17 h**
à **18 h** **Tour de la Liberté**
Emission en direct de France Culture
«Sur la route» d'Olivia Gesbert



• **Géom** **17 h 20**
à **18 h 10** **Salon de la Géomatique, Musée Pierre-Noël**
Atelier TICE **«Les lacs de Haute-Charente,
un aménagement de la communauté de
communes»** (Terminale Bac Pro) par Philippe
Dauriac, académie de Poitiers

• **Docu** **17 h 30** **Foyer du Temple**
Projection des films documentaires **«Nouakchott :
le casse-tête de l'eau», «Surinam : le
trésor englouti», «Chine : le dragon jaune»,
«Bangkok coule», «Pakistan, calculs
humanitaires»**, Arte reportage, GEIE Strasbourg
(1h26)

• **Café G** **17 h 30** **Café de La Poste, 32 rue Thiers**
Café géographique **«Géographes au volant : la
carte, le GPS ou le paysage ?»** par Paul Claval,
professeur, université Paris 4 et Thierry Joliveau,
professeur, université Saint-Etienne

• **Conf** **17 h 30**
à **18 h 30** **Lycée Beau Jardin**
Conférence **«Les rapports confessionnels
dans l'espace librevillois : un paysage
d'affrontement»** par Marc-Louis Ropivia,
professeur titulaire de Géosciences politiques,
université Omar Bongo (Gabon)

• **P O** **17 h 30** **Salle Carbonnar**
à 18 h 30
Présentation de **la collection Histoire de France** aux éditions Belin, par Aurélie Boissière, cartographe et Joël Cornette, Directeur de la Collection Histoire de France

• **PNF** **17 h 30** **Musée Pierre-Noël, salle François Cholé**
à 19 h
Parcours pédagogique 3. Enseigner les paysages avec les TICE **Conférence TICE** avec Jean-Louis Leydet, IA-IPR et Sophie Gaudette, chargée de mission TICE et histoire-géographie au ministère de l'Éducation Nationale

• **Conf** **17 h 45** **IUT, amphithéâtre**
à 18 h 45
Conférence **«Les éoliennes, une nuisance pour la valeur des paysages dans les parcs naturels ?»** par Michel Deshaies, professeur, université Lorraine

• **Jardin** **17 h 45** **Médiathèque Victor-Hugo, salle de lecture**
à 18 h 45
Jardin de lecture avec **Stéphane Gérard**, auteur de «Thalamus» aux éditions Nouveaux Auteurs, animé par Abdelkader Djemai, écrivain

• **Démo** **17 h 45** **Espace François-Mitterrand, chapiteau**
à 18 h 45
Démonstration culinaire **«Sekerpare»** par Serge Pierrel, professeur de pâtisserie, Lycée des Métiers de l'Hôtellerie et Restauration J-B Siméon Chardin, Gérardmer

• **Conf** **17 h 45** **KAFÉ/MPES**
à 18 h 45
Conférence **«Les paysages de l'élevage»** par Marianne Cohen, maître de conférences, université Paris 7

• **Conf** **17 h 45** **Maison de la Solidarité Robert-Bernard**
à 18 h 45
Conférence **«Paysages et poésie»** par Catherine Lemartinel, professeur de Sciences Naturelles, Lycée Arago de Perpignan

• **Conf D** **17 h 45** **Lycée Jules-Ferry, amphithéâtre**
à 19 h 45
Conférence Budé suivie d'un débat **«L'immigration turque en France de 1830 à 1960 : aspects politiques, culturels et artistiques»** par Salih Babayigit, historien

• **Ciné** **18 h** **Espace Georges-Sadoul, salle Excelsior**
Projection du film **«Il était une fois en Anatolie»** (2h37)

• **G E** **18 h** **Cathédrale**
à 19 h 30
Grand entretien de Jean-Pierre Rioux, Président du Salon du Livre Amerigo Vespucci 2012, animé par Antoine Spire, journaliste

• **Café G** **18 h** **Maison Mosaïque, salle polyvalente**
Café géographique **«Le paysage, un patrimoine touristique ?»** par Olivier Lazzarotti, auteur Navette à 17 h 30 au départ de l'Hôtel de Ville, retour à 19 h 45 de la Maison Mosaïque

• **Conf** **18 h** **Hôtel de Ville, Grand Salon**
à 19 h 30
Exposé du projet EIGA (Ecole Internationale de la Géographie Appliquée) par Christian Pierret, Président-fondateur du FIG, Maire de Saint-Dié-des-Vosges, Bernadette Mérenne, professeur, université Liège et Patrick Poncet, consultant

• **T R** **18 h** **Espace Georges-Sadoul, salle Yvan-Goll**
à 19 h 30
Table ronde **«Le paysage naturel existe-t-il ?»** organisée par Yvette Veyret, professeur, université d'Paris 10 avec Pascal Marty, professeur, université La Rochelle, Jacques Lepart, ingénieur de recherches au CEFE-CNRS, Veerle Van Eetvelde, professeur, Ghent University, Belgique, Jean-Christophe Foltete, professeur, université Franche Comté et animée par Sylvain Kahn, France Culture

• **Conf** **18 h 15** **INSIC, amphithéâtre**
à 19 h 15
Conférence **«Les paysages antiques dans les jeux vidéos»** par Nuria André, chargée de cours, Institut catholique, Toulouse et Sophie Lécole, maître de conférences, université Toulouse le Mirail 2

• **Café G** **18 h 30** **Restaurant Au Bureau, salle de conférences, 7 quai Jeanne d'Arc**
Café géographique **«Les paysages de la mondialisation»** par Denis Rétaillé, directeur CNRS, université Bordeaux 3

• **P O** **18 h 45** **Synagogue**
à 19 h 15
Présentation de la revue **«La géographie»** par Gilles Fumey, Professeur Université Paris 6 et Brice Gruet, maître de conférences, université de Paris 12 Val de Marne

• **Anim** **19 h** **Médiathèque Victor-Hugo, salle de lecture**
à 21 h
Soirée poétique avec Elif Deniz et Gaye Petek, auteurs, suivie d'une lecture de textes par «L'heure du poète» de la Médiathèque et d'un accompagnement musical par Nahlia Valentin



Vendredi

12 octobre



Vendredi

12 octobre

- **Café C** 19 h **Restaurant Au Bureau, 7 quai Jeanne d'Arc**
Café-cartographique «**Un arrêt sur la rencontre d'un éditeur et d'un auteur : retour sur la politique éditoriale d'une maison d'édition indépendante depuis 1777**» avec Marie-Claude Brossollet, éditions Belin et Jean-François Coulais, ingénieur de recherches, Arts et Métiers

- **Café G** 19 h 30 **La Cabane au Darou, 10 rue de la Prairie**
Café géographique «**L'identité paysagère : réalité ou illusion ?**» par Anne Sgard, professeur, université SES Genève, Suisse et Anthony Simon, maître de conférences, université Lumière de Lyon 2

- **Café G** 20 h **Restaurant Au Bureau, salle de conférences, 7 quai Jeanne d'Arc**
Café-cartographique «**L'eau, miroir de la ville ?**» par Bertrand Sajaloli, professeur, université Orléans et Sylvain Dournel, Post-Doctorant, université d'Orléans et Docteur en Géographie et en Aménagement

- **Conf** 20 h **Maison des Associations de Saales**
Conférence «**Istanbul, un patrimoine bimillénaire face à l'explosion urbaine**» par Marcel Bazin, professeur émérite, université Reims Champagne-Ardenne

- **Café G** 20 h **Bar Broadway, 6 rue de la Bolle**
Café géographique «**La géographie physique n'est plus ce que vous croyez !**» par Yvette Veyret, professeur, université Paris 10 et Martine Tabeaud, professeur, université Paris Panthéon-Sorbonne

- **Conf** 20 h 30 **Salle des Fêtes à Etival Clairefontaine**
Conférence «**Les paysages industriels, un patrimoine ?**» par Gracia Dorel Ferré, Présidente de l'Association du Patrimoine Industriel de Champagne-Ardennes

- **Docu** 20 h 30 **IUT, amphithéâtre**
Projection des films documentaires «**Paysages volcaniques du système solaire**», «**Au petit bonheur, la Roumanie**» (2012), suivie d'un échange avec le réalisateur Christian Michel

- **Café G** 20 h 30 **Bar le Voltaire à Senones**
Café géographique «**La bière en Turquie**» par Hervé Marziou, biérologue

- **Conf** 20 h 30 **Salon d'Honneur de l'Hôtel de Ville de Raon l'Étape**
Conférence «**Le boom touristique en Turquie**» par Füsün Soykan-Baykal, professeur, université l'Egée, Izmir, Turquie

- **Musique** 20 h 30 à 22 h **Notre-Dame de Galilée**
Conférence chantée par Gülay Hacer Toruk

- **Ciné** 20 h 45 **Espace Georges-Sadoul, salle Excelsior**
Projection du film «**Into the wild**» (2h27)

- **Diapo** 20 h 45 **Musée Pierre-Noël, salle François-Cholé**
Diaporama «**Turquie, éclats d'Orient**» réalisé par Alain Basset

- **Musique** 21 h à 22 h 30 **Espace Georges-Sadoul, salle Yvan-Goll**
Concert du groupe «**Turquoise**» dirigé par Mehmet Kaba

- **Café G** 21 h 30 **Restaurant Au Bureau, salle de conférences, 7 quai Jeanne d'Arc**
Café géographique «**Les paysages libanais, une géographie paradoxale ?**» par Liliane Buccianti-Barakat, professeur, faculté des sciences humaines, rédacteur en chef de la revue Géosphère, université Saint-Joseph, Beyrouth, Liban et Henri Chamussy, maître de conférences honoraire, institut de Géographie Alpine, université Joseph Fournier

- **Café G** 22 h **Bar le Broadway, 6 rue de la Bolle**
Café géographique «**Faut-il vraiment protéger la nature ?**» par Lionel Laslaz, maître de conférences, université Savoie et Pascal Marty, professeur, université la Rochelle



- **Toute la journée** **Maison du 21^{ème} siècle**
Ateliers ludiques au jardin des couleurs et des senteurs, par le Conservatoire d'Espaces Naturels de Lorraine

Animation «**Balades en Balades**», balade virtuelle à vélo à travers des paysages divers par Fresco

Les Turbulences du Bosphore (balnéothérapie et massage) 5€. Inscriptions au 03 29 55 39 89

Animation autour du henné, par Fatima Dib, 4€. Inscriptions au 03 29 55 39 89

- **Docu** **9 h** **Foyer du Temple**
Projection du film documentaire «**Un nuage sur le toit du monde**», IRD, 2012

- **Ciné** **9 h** **Espace Georges-Sadoul, salle Excelsior**
Projection du film «**Into the wild**» (2h27)

- **Géom** **9 h** **Salon de la Géomatique, Musée Pierre-Noël**
à 9 h 50 Atelier TICE «**Aménager la ville : Londres et Mexico**» par Samuel Coulon, académie de Paris

- **Conf** **9 h** **KAFÉ/MPES**
à 10 h Conférence «**La réinvention des paysages italiens**» par Renato Scariati, professeur, université Genève

- **Conf L** **9 h** **Hôtel de Ville, Grand Salon**
à 10 h Conférence littéraire «**L'avenir énergétique : cartes sur table**» par Michel Derdevet, Directeur de la Communication et des Affaires Publiques de RTE



- **Conf** **9 h** **Maison de la Solidarité Robert-Bernard**
à 10 h Conférence «**Clin d'œil à nos géographes disparus**» par Gérard Joly, ingénieur de recherches, CNRS

- **Conf D** **9 h** **IUT, amphithéâtre**
à 10 h Conférence débat «**Construire un paysage**» par Guillaume Faburel, maître de conférences, université Paris Est et Florent Kossivi Tiassou, journaliste, Deutsche Well

- **Conf** **9 h** **INSIC, amphithéâtre**
à 10 h Conférence «**Vers une Europe du paysage**» par Jean-François Seguin, ancien Président de la conférence du Conseil de l'Europe

- **Conf** **9 h** **Centre Culturel Franco-Turc**
à 10 h Conférence «**Evolution et problèmes de l'agriculture turque**» par Hamdi Kara, professeur, université Ankara, Turquie



Samedi

13 octobre



Samedi

13 octobre

• **PNF** **9 h à 12 h** **Musée Pierre-Noël**
Parcours Pédagogique 2. Le Développement Durable. **«Quels territoires durables dans 20 ans en France»** avec Laurence Barthe, maître de conférences, université Toulouse, Karine Hurel, cartographe, DATAR, animée par Yvette Veyret, professeur, université Paris 10, Michel Hagnerelle, IGEN, autour d'une exposition de la DATAR

• **PNF** **9 h à 12 h** **Lycée Beau Jardin**
Parcours Pédagogique 1. Enseigner. La géographie dans le premier degré. Conférence pédagogique **«La géographie, pourquoi et comment l'enseigner dans le premier degré ?»** animée par Philippe Claus, IGEN, doyen du groupe primaire, Sophie Fournier, IA-IPR, Versailles, Sylvie Considère, maître de conférences, Lille et Gérard Hugonie, professeur, université Paris

• **Démo** **9 h 30 à 10 h 30** **Espace François-Mitterrand, chapiteau**
Démonstration culinaire **«Poireaux dans une vinaigrette au yuzu, Saint-Jacques et betteraves»** par Morgan Fady, chef de cuisine, Restaurant La Récré, 15 rue Herbaupaire, Lusse

• **Musique** **9 h 30 à 10 h 30** **Maison de l'Enfance Française-Doitlo**
Animation musicale **«Le printemps de Barnabé»** par Jean-Michel Rey et Compagnie

• **Conf** **9 h 45 à 10 h 45** **Cathédrale**
Conférence **«Le monde enchanté des paysages sacrés»** par Jean-Robert Pitte, membre de l'Institut, Président de l'ADFIG

• **Géom** **9 h 50 à 10 h 40** **Salon de la Géomatique, Musée Pierre-Noël**
Atelier TICE **«Les mobilités de la population. La France en été : le Golfe du Morbihan»** (Terminale Bac Pro) par Nicolas Le Luherne, académie d'Orléans-Tours

• **Conf G** **10 h à 10 h 30** **Salon de la Géomatique, Musée Pierre-Noël**
Mini conférence AFIGEO (concours partie 1) **«Cartographie dynamiques»**
-Des briques : méthode d'assemblage d'un SIG par pré-compilation de travaux de géomatique hétérogènes par Alba Fuga, Andréa Niro, Master informatique Appliquée aux Systèmes d'information Géographie ENSG/UPMC
-La journée du Vélip' : départs, arrivées, manque de places, de vélos, régularités et imprévisibilités par Daniel Leviselli, indépendant

• **Docu** **10 h** **Foyer du Temple**
Projection du film documentaire **«Des hommes et des paysages : trois familles, un Brésil», «Mégalopole de São Paulo»**, CRDP, 2005 (1h)

• **P O** **10 h à 10 h 30** **Synagogue**
Présentation d'ouvrage par l'auteur Eudes Girard **«Les cartes, enjeux politiques»** aux éditions Ellipses

• **Média** **10 h à 11 h** **Salon de la Gastronomie**
Emission en direct de cuisine autour d'un chef de la région **«Les cordons bleus»** 

• **Conf L** **10 h à 11 h** **Médiathèque Victor-Hugo, salle de conférences**
Conférence **«Quelle représentation du monde peut-on proposer aux enfants à travers les albums de jeunesse ?»** par Alain Serres, éditeur, Rue du Monde, en présence d'Aurélia Fronty et Zaü, auteurs, Rue du Monde

• **P O** **10 h à 11 h** **Tour de la Liberté**
Présentation d'ouvrage par l'auteur Jérôme Pasteur **«Femmes-Oiseaux»** aux éditions Belfond, animée par Sarah Polacci, journaliste

• **Créa** **10 h à 12 h** **Maison Mosaïque**
Atelier de Calligraphie Ottomane animé par Mehmet Karaaslan, spécialiste de la calligraphie ottomane présentera également une exposition de quelques écritures avec différentes variantes. Inscriptions gratuites sur place, à raison de 3 ou 4 personnes par heure.

• **Nature** **10 h à 16 h** **Sous la Tour de la Liberté**
Le Parc Naturel régional des Ballons des Vosges et l'association ETC-terra vous invite à plonger dans les paysages vosgiens, sur les traces de la biodiversité animale et végétale : **maquettes de paysages, jeux découvertes**

• **Conf** **10 h 15 à 11 h 15** **Lycée Jules-Ferry**
Conférence **«Exploitation minière sauvage, agression des paysages : exemples africains»** par Roland Pourtier, professeur émérite, université Paris-Sorbonne

• **Conf** **10 h 15 à 11 h 15** **Centre Culturel Franco-Turc**
Conférence **«Les paysages et la nature en Lorraine»** par Cyril Gérard, chargé d'animation, Conservatoire des Sites Lorrains



Samedi

13 octobre



Samedi

13 octobre

• **Conf** **10 h 15** **KAFÉ/MPES**
à 11 h 15
Conférence «**Les paysages culturels et l'UNESCO**» par Sylvaine Fassier-Boulangier, maître de conférences, université Paris 4-Sorbonne

• **Conf** **10 h 15** **Maison de la Solidarité Robert-Bernard**
à 11 h 15
Conférence «**Les dispositifs participatifs qui font dire le paysage**» par Laurent Lelli, délégué régional ingénierie formation, DRAAF Midi-Pyrénées

• **Conf D** **10 h 15** **IUT, amphithéâtre**
à 11 h 15
Conférence débat «**Turquie, l'impossible régionalisation ?**» par Marcel Bazin, professeur émérite, université Reims Champagne-Ardenne, et Benoît Montabone, docteur en géographie, université Rennes 2, animée par Guillaume Fourmont, rédacteur en chef délégué, Carto



• **Conf** **10 h 15** **Hôtel de Ville, Grand Salon**
à 11 h 15
Conférence «**Pierre George (1909/2006). Un maître en géographie**» avec Georges Roques, géographe, Maison de l'Europe, Montpellier, Yves Lacoste, professeur émérite, université Paris 8 et animée par Patrice De Beer, ancien correspondant du Monde à Washington

• **Conf** **10 h 15** **INSIC, amphithéâtre**
à 11 h 15
Conférence «**Paysage et géographie dans les carnets de William Turner**» par Roland Courtot, professeur émérite, université Provence

• **Conf** **10 h 30** **Centre Socioculturel de la Fave à Provençères sur Fave**
à 11 h 30
Conférence «**Paysages et poésie**» par Catherine Lemartinel, professeur de Sciences Naturelles, Lycée Arago de Perpignan

• **Conf** **10 h 30** **Restaurant Au Bureau, salle de conférences, 7 quai Jeanna d'Arc**
à 11 h 30
Conférence «**Les paysages agro-énergétiques en Europe**» par Françoise Ardillier-Carras, professeur des universités, Vice-Présidente de la Société de Géographie

• **T R L** **10 h 30** **Salle Carbonnar**
à 12 h
Table ronde littéraire «**L'affirmation du «je» dans la littérature turque contemporaine**» avec Elif Deniz, traductrice, responsable du domaine turc aux éditions Bleu Autour, Rosie Pinhas-Delpuech, auteur, animée par Timour Muhidine, Direction de Collection «Lettres Turques», éditions Actes Sud

• **Contes** **10 h 30** **Maison du 21^{ème} siècle**
à 12 h
Contes turcs par Elisabeth Labourel, conteuse. Sur réservation au 03 29 55 39 89

• **Géom** **10 h 40** **Salon de la Géomatique, Musée Pierre-Noël**
à 11 h 30
Atelier TICE «**La Communauté d'Agglomération de Sophia-Antipolis, acteurs et enjeux de l'aménagement**» (Terminale Bac Pro) par Stéphane Cipriani, académie de Nice

• **Conf** **10 h 45** **Espace François-Mitterrand, chapiteau**
à 11 h 45
Conférence-dégustation «**Les paysages de la bière**» par Hervé Marziou, biéologue

• **Officiel** **11 h** **Cloître**
Temps pour la Paix

• **Docu** **11 h** **Foyer du Temple**
Projection des films documentaires «**La planète Dallol**», «**L'écologie du paysage**», «**Cassou, quand la terre parlera**» (53' ; 2006), suivie d'un échange avec le réalisateur Régis Etienne, président de la Société de Volcanologie de Genève

• **Café C** **11 h** **Restaurant Au Bureau, Espace Bar, 7 quai Jeanne d'Arc**
Café-cartographique «**Le paysage/spectacle dans la guerre : de la haine de l'espace aux paysages en guerre**» par Bénédicte Tratnjek, doctorante en géographie, université Clermont-Ferrand

• **P O** **11 h** **Synagogue**
à 11 h 30
Présentation d'ouvrage par Gilles Palsky «**Artiste de la carte. De la Renaissance au XXI^{ème} siècle**». Ouvrage collectif sous la direction de Catherine Hoffmann, aux Editions Autrement, 2012

• **Conf** **11 h** **Temple maçonnique, 64 rue des Travailleurs**
à 12 h
Conférence «**La Franc-Maçonnerie en Turquie**» par Jean-Robert Ragache, historien, ex-officier de marine marchande, ancien Grand Maître du Grand Orient de France

• **Conf L** **11 h** **Maison de l'Enfance Française-Dolto**
à 12 h
Conférence littéraire «**Cœur d'acier. Paysages d'hiver en Champagne-Lorraine**» de Patrick Boman, auteur, animée par Abdelkader Djemai, écrivain

• **Anim G** **11 h** **Salon de la Géomatique, Musée Pierre-Noël**
à 12 h 30
Animation géomatique **Géocaching** ou autre activité géomatique «plein air» avec les Etudiants du Master Carthagéo, ENSG, université Paris 1 et Paris 7

• **Média** **11 h** **Salon de la Gastronomie**
à 12 h 30
Emission en direct avec des invités du FIG «**La Lorraine en fête**»





Samedi

13 octobre



Samedi

13 octobre

• TR 11 h à 12 h 30 **Espace Georges-Sadoul, salle Yvan-Goll**
Table ronde **«Un écran dans les paysages»** organisée par Thierry Joliveau, professeur, université Saint-Etienne, avec Serge Ormaux, professeur, université Franche Comté, Maud Beau, uFo urbanisme collaboratif et David Landier, directeur, RTE, animée par Antoine Spire, journaliste

• TRL 11 h à 13 h **Cathédrale**
Table ronde Centre National du Livre **«Jack Kerouac : écrire la route»** avec Jean-François Duval, essayiste, Josée Kamoun, traductrice de Jack Kerouac, Jean-Robert Pitte, membre de l'Institut animée par Alexis Lacroix

• Conf G 11 h à 11 h 45 **Salon de la Géomatique, Musée Pierre-Noël**
Mini conférence AFIGEO (concours partie 2) **«Géovisualisation et paysages»**
-Entrer dans les paysages par les hyperpaysages avec le logiciel Ptvier-Panorama par Dominique Mallais, enseignant à la retraite
-«Viewshed» 3D dynamique et interactif : exemple d'utilisation dans une étude paysagère par Eric Bailly, CMMC, Nice
-Visualiser l'espace visible. Une application pour calculer et représenter les isovists en 2 et 3 dimensions par Wassim Suleiman, Thierry Joliveau, Eric Favier, Ecole Nationale d'Ingénieurs de Saint-Etienne

• P O 11 h 30 à 12 h 15 **Centre Culturel Franco-Turc**
Présentation de la revue Anatoli **«La Turquie aux carrefours des turbulences migratoires»** par Catherine Withol de Wenden, Directrice de recherches au CNRS

• Géom 11 h 30 à 12 h 20 **Salon de la Géomatique, Musée Pierre-Noël**
Atelier TICE **«Nomeny, mon espace proche : un espace rural en voie de périurbanisation»** (6^{ème}) par Adelyne Bouchelet, académie de Nancy-Metz

• Conf 11 h 30 à 12 h 30 **Hôtel de Ville, Grand Salon**
Conférence en anglais **«Home As Elsewhere»** par Yi-Fu Tuan, Lauréat du Prix Vautrin Lud 2012

• Conf 11 h 30 à 12 h 30 **KAFÉ/MPES**
Conférence **«Les enjeux paysagers de la mise en valeur des espaces marchands. Le beau fait-il vendre ?»** par Nicolas Lebrun, maître de conférences, université Artois

• Conf D 11 h 30 à 12 h 30 **Lycée Jules-Ferry**
Conférence débat **«Regards croisés du Nord et du Sud sur le paysage»** avec Paul Claval, professeur, université Paris 4, Serge Loungou, chef de département, université Omar Bongo (Gabon), Marc-Louis Ropivia, professeur titulaire de Géosciences politiques, université Omar Bongo (Gabon) et Guy-Serge Bignoumba, maître de conférences, université Omar Bongo (Gabon)

• Conf 11 h 30 à 12 h 30 **Maison de la Solidarité Robert-Bernard**
Conférence **«L'industrialisation de la Turquie»** par Mustafa Mutluer, professeur, université Egée, Izmir, Turquie

• P O 11 h 30 à 12 h 30 **Médiathèque Victor-Hugo, salle de conférences**
Présentation d'ouvrage par l'auteur Odile Marcel **«Paysage visible, paysage invisible»**, éditions Champ Vallon, animée par Jean-Sébastien Laumond, agent de développement espace/environnement, Communauté de Communes de la Haute-Bruche

• P O 11 h 30 à 12 h 30 **Tour de la Liberté**
Présentation d'ouvrage par l'auteur Robert Scholtus **«Promesse d'une ville»** aux éditions Arléa, animée par Sarah Polacci, journaliste

• Conf 11 h 30 à 12 h 30 **IUT, amphithéâtre**
Conférence **«Paysages et agricultures durable»** par Sylvie Brunel, professeur, université Paris 4-Sorbonne

• Conf 11 h 30 à 12 h 30 **INSIC, amphithéâtre**
Conférence **«Paysages et constructions identitaires des territoires touristiques»** par Anthony Simon, maître de conférences, université Lumière Lyon 2

• P O 11 h 45 à 12 h 15 **Synagogue**
Présentation d'ouvrage par les auteurs Hovig Ter Minassian et Samuel Rafat **«Espaces et temps des jeux vidéo»** aux éditions Questions théoriques, 2012

• Démo 12 h à 13 h **Espace François-Mitterrand, chapiteau**
Démonstration culinaire **«Poitrine de porc fermier confite à la bière brune du Valtin – Etuvée de chou rouge et mangetout»** par Philippe Laruelle, Auberge Le Val Joli, le Valtin



Samedi 13 octobre



Samedi 13 octobre

• **Géom** **12 h 20** **Salon de la Géomatique, Musée Pierre-Noël**
à 13 h 10 Atelier TICE «**Habiter le monde rural : le Delta du Mékong**» (6^{ème}) par Nathalie Rodallec, académie de Paris

• **Conf L** **13 h** **Cathédrale**
à 14 h **Rencontre** avec Christian Pierret, Président-fondateur du FIG, Maire de Saint-Dié-des-Vosges et Damien Parmentier, auteur, en présence de Pierre Wicker, Directeur Général de L'Est Républicain et Pascal Schweitzer, éditeur La Nuée Bleue sur le thème «**Quand l'histoire et la géographie se rencontrent - Les Vosges, enjeux et perspectives d'un riche patrimoine culturel**» suivie d'une conférence de Damien Parmentier «**L'histoire des abbayes dans les Vosges**»



• **Géom** **13 h 10** **Salon de la Géomatique, Musée Pierre-Noël**
à 14 h Atelier TICE «**Les lacs de Haute-Charente, un aménagement de la communauté de communes**» (Terminale Bac Pro) par Philippe Dauriac, académie de Poitiers

• **Nature** **13 h 30** **Massif de la Bure**
à 17 h 30 Randonnée pédestre organisée par le Club Vosgien : **découverte du massif de la Bure** (circuit de 7 km avec 350 m de dénivelé). Départs et inscriptions à l'Office de Tourisme (possibilité de co-voiture)

• **Docu** **14 h** **Foyer du Temple**
Projection des films documentaires «**Rio, la baie de tous les dangers**», «**Détroit passe au vert**», «**Le blues du Mékong**», Arte Reportage, GEIE Strasbourg (58')

• **Ciné** **14 h** **Espace Georges-Sadoul, salle Excelsior**
Projection du film «**Il était une fois en Anatolie**» (1h45)

• **P O** **14 h** **Synagogue**
à 14 h 30 Présentation d'ouvrage par les auteurs Alain Dubresson et Yvette Veyret «**Dix défis pour la planète**», aux Editions Autrement

• **Conf G** **14 h** **Salon de la Géomatique, Musée Pierre-Noël**
à 14 h 30 Mini conférence AFIGEO (concours partie 3) «**Application mobiles**» Géophonia. L'écouteur d'espace par Jacques Pupponi, ONF, Val de Loire, EDESAC, Lille 3, Société IntuitiveTravel Cosmographie. Une invitation numérique à l'exploration des collections du quai Branly par Jean-François Gleyze, Ecole Nationale de Création Industrielle, en partenariat avec le musée du quai Branly

• **P O** **14 h** **Tour de la Liberté**
à 14 h 45 Présentation de la bande dessinée par l'illustrateur Thomas Verguet «**Magellan**» aux éditions Glénat

• **Géom** **14 h** **Salon de la Géomatique, Musée Pierre-Noël**
à 14 h 50 Atelier TICE «**Un exemple d'apprentissage progressif du croquis de paysage en format numérique**» (6^{ème}) par Arnaud Detot, académie de Toulouse

• **Conf D** **14 h** **Maison de la Solidarité Robert-Bernard**
à 15 h Conférence débat «**La Turquie et l'Europe**» avec Alexandre Jevakhof, Ahmet Sahinöz, Enseignant, faculté des Sciences éco, université Hacettepe, Ankara (Turquie) et animée par Patrice De Beer, ancien correspondant du Monde à Washington

• **Conf** **14 h** **Espace François-Mitterrand, chapiteau**
à 15 h Conférence dégustation «**Coteaux, Maisons et Caves de Champagne, une candidature paysagère au patrimoine mondial de l'UNESCO**» rencontre avec Claire Desbois-Thibault, Docteur en Histoire, Producteur de Champagne animée par Jean-Robert Pitte, Président de l'ADFIG, membre de l'Institut

• **Conf** **14 h** **Lycée Jules-Ferry, amphithéâtre**
à 15 h Conférence «**Crises et valeur des paysages**» par Yves Luginbühl, directeur de recherches émérite, CNRS

• **Conf** **14 h** **IUT, amphithéâtre**
à 15 h Conférence «**Le développement du réseau public de transport d'électricité : accompagner l'évolution des paysages**» par David Landier, directeur, RTE

• **Conf** **14 h** **KAFÉ/MPES**
à 15 h Conférence «**Turc de Turquie et langues turques, mythes et réalités**» par Stéphane de Tapia, directeur de recherches, CNRS

• **Conf** **14 h** **INSIC, amphithéâtre**
à 15 h Conférence «**Boire et manger le paysage : le paysage au service de la valorisation des terroirs et des produits alimentaires de qualité en France**» par Sylvaine Fassier-Boulanger, maître de conférences, université Paris 4-Sorbonne

• **P O** **14 h** **Centre Culturel Franco-Turc**
à 15 h Présentation d'ouvrage par l'auteur Dorothée Schmid «**La Turquie au Moyen-Orient**», CNRS Editions



Samedi

13 octobre



Samedi

13 octobre

• **Jardin** **14 h à 15 h** **Médiathèque Victor-Hugo, salle de lecture**
Jardin de lecture avec Claudie Hunzinger, auteur «La survivance» aux éditions Grasset, animé par Emmanuel Antoine, CEPAGRAP

• **Conf L** **14 h à 15 h** **Salle Carbonnar**
 Conférence littéraire «**Voyage à pied**» par Philippe Lemonnier, auteur, animée par Abdelkader Djemai, écrivain

• **Conf D** **14 h à 15 h** **Maison de l'Enfance Françoise-Dolto**
 Conférence débat «**L'enfant aux cailloux, un polar autour de la maltraitance. Penser l'impensable**», débat et échanges animés par Sarah Polacci, journaliste, en présence de Sophie Loubière, auteur de «L'enfant aux cailloux», Françoise Pollet Villard, déléguée de l'aide sociale à l'enfance, Conseil Général des Vosges et Nicole Thiémonge, chargée des mineurs, Commissariat de Police de Saint-Dié-des-Vosges

• **TR** **14 h à 15 h 30** **Espace Georges-Sadoul, salle Yvan-Goll**
 Table ronde «**Paysages à vendre**» organisée par Claude Napoléone, INRA avec Christian Pierret, Président fondateur du Festival, Maire de Saint-Dié-des-Vosges, Samuel Robert, chargé de recherches, université Aix-Marseille, Jérôme Fromageau, Doyen, faculté de droit de Paris Sud, André Barbaroux inspecteur général de l'agriculture, ancien directeur général de la FNSafer, et animée par Denis Sergent, journaliste, La Croix

la Croix

• **PNF** **14 h à 15 h 30** **Lycée Beau Jardin**
 Parcours Pédagogique 5. Reconstitution du monde. Avec Anick Mellina et Jacqueline Jalta, IA-IPR, autour de deux dossiers de la Documentation photographique : «**Géographie des conflits**», présenté par Béatrice Giblin, géographe, professeur à l'Institut français de géopolitique, université Paris 8 et «**Amérique latine, une émergence plurielle**», présenté par Marie-France Prévôt-Schapira, professeur honoraire, université Paris 8, et Sébastien Velut, professeur, université Paris 3 Sorbonne Nouvelle et directeur de l'Institut des Hautes Etudes de l'Amérique Latine (IHEAL)

• **TR L** **14 h à 15 h 30** **Musée Pierre-Noël, salle François-Cholé**
 Table ronde littéraire «**Turcs en France, Turcs de France**» avec Sema Kilickaya, Gaye Petek, auteurs, animée par Timour Muhidine, directeur de Collection «Lettres Turques», éditions Actes Sud

• **Créa** **14 h à 18 h** **Maison Mosaïque**
Atelier de Calligraphie Ottomane animé par Mehmet Karaaslan, spécialiste de la calligraphie ottomane. Inscriptions gratuites sur place à raison de 3 à 4 personnes par heure

• **Créa** **14 h à 18 h** **Maison Mosaïque**
Démonstration de la technique «Ebru» (art ottoman du papier marbré) par Madame Zeynep Uysal Kog dans le cadre de son exposition «Saint-Dié : ma Re-naissance»

• **Dictée** **14 h** **Lycée Jules-Ferry, salle de cours 1^{er} étage**
La Dictée de Géographie de Gilles Fumey. Professeur de géographie, université Paris-Sorbonne. Inscriptions gratuites sur place dès 14 h (limitées à 60 participants)

• **P O** **14 h à 15 h 45** **Médiathèque du Tilleul à Gérardmer**
 Présentation d'ouvrage par l'auteur Nedim Gürsel «**L'Ange Rouge**» aux éditions du Seuil

• **Danse** **14 h 15** **Place Jules-Ferry**
Animations musicales et danses Semah par l'association Les Alevis

• **Créa** **14 h 15 à 15 h 30** **Chapelle de Saint-Roch**
 Atelier «**Le Dessin du Géographe sur le terrain : petit exercice pratique**» animé par Roland Courtot, professeur émérite, université Provence et Michel Sivignon, professeur émérite, université Paris 10. Animation en 2 temps : court exposé sur la méthodologie du dessin panoramique de paysage. Inscriptions gratuites limitées (30) à l'Office du Tourisme. Départ 14 h de l'Office du Tourisme (co-voiturage) ou rendez-vous à la Chapelle de Saint-Roch dès 14 h 15 avec crayon et carnet de dessin !

• **P O** **14 h 45 à 15 h 15** **Synagogue**
 Présentation d'ouvrage par l'auteur Paul Claval «**De la Terre aux Hommes**» aux éditions Armand Colin

• **Géom** **14 h 50 à 15 h 40** **Salon de la Géomatique, Musée Pierre-Noël**
 Atelier TICE «**Vitrolles, mon espace proche ; de la perception à la réalité géographique**» (6^{ème}) par Nathalie Brégent, académie d'Aix-Marseille

• **Docu** **15 h** **Foyer du Temple**
 Projection du film documentaire «**Frontières**» (Guyanne/Brésil/Haïti/Saint-Domingue), CNDP, 2005 (1h)



Samedi

13 octobre

• **Café C** 15 h **Restaurant Au Bureau, 7 quai Jeanne d'Arc**
Café-cartographique «**Paysages de Palestine : Battir, 5 km à l'ouest de Bethléhem au sud-ouest de Jérusalem**» avec les jeunes diplômés paysagistes de l'Ecole Nationale Supérieure d'Architecture et de Paysage de Lille (ENSAPL), Hassan Muamer, ingénieur, architecte en charge du programme cartographique de la région de Battir Landscape Ecomuseum, Bethléhem, Palestine

• **Conf G** 15 h à 15 h 30 **Salon de la Géomatique, Musée Pierre-Noël**
Mini conférence AFIGEO (concours partie 4) «**Géomatique et risque**»
-SIRAD : serveur cartographique pour la gestion de crise, Lima-Callao (Pérou) par Pauline Gluski et Pascale Metzger, PACIVUR (IRD-UMR PRODIG)
-Cartographie interactive pour informer la population sur le risque majeur d'inondation à Saint-Etienne par Eric Lieghio et Elisabeth Chesneau, UMR-CNRS, université Saint-Etienne

• **Danse** 15 h **Place Jules-Ferry**
Danse contemporaine «**Sur des rythmes d'Orient**» par la troupe Danser Sans Compter

• **Contes** 15 h à 16 h 30 **Maison du 21^{ème} siècle**
Contes turcs par Elisabeth Labourel, conteuse
Sur option de réservation, inscriptions au 03 29 55 39 89

• **Anim G** 15 h à 16 h 30 **Salon de la Géomatique, Musée Pierre-Noël**
Animation géomatique **Géocaching** ou autre activité géomatique «plein air» avec les Etudiants du Master Carthagéo, ENSG, université Paris 1 et Paris 7

• **Café G** 15 h **La Cabane au Darou, 10 rue de la Prairie**
Café géographique «**Paysages frontaliers dans le Sud-Caucase : traces de mémoire**» par Françoise Ardillier-Carras, professeur des universités, Vice-Présidente de la Société de Géographie

• **Café G** 15 h **Restaurant Au Bureau, salle de conférences, 7 quai Jeanne d'Arc**
Café géographique «**Géopolitique : comment penser froidement l'actualité brûlante ?**» par Yves Lacoste, professeur émérite, université Paris 8

• **T R L** 15 h à 17 h **Cathédrale**
Table ronde Centre National du Livre «**Entre Orient et Occident : Istanbul**» avec Esther Benbassa, Sénatrice, Mathias Enard, romancier, Nedim Gürsel, romancier et Mario Levi, écrivain, animée par Alexis Lacroix, CNL



Samedi

13 octobre

• **Conf** 15 h 15 à 16 h 15 **KAFÉ/MPES**
Conférence «**Sable blanc et pin bleu, le paysage japonais est-il si naturel que cela**» par Philippe Pelletier, professeur, université Lyon 2

• **Conf** 15 h 15 à 16 h 15 **Centre Culturel Franco-Turc**
Conférence «**Les Paysages de Mémoire de la Grande Guerre**» par Serge Barcellini, Contrôleur Général des Armées, Marie-Madeleine Damien, professeur, université Lille

• **Conf** 15 h 15 à 16 h 15 **IUT, amphithéâtre**
Conférence «**Les paysages comme bien-être environnemental et valeur d'engagement dans les projets d'aménagement : le cas des lignes ferroviaires à grande vitesse**» par Guillaume Faburel, maître de conférences, université Paris Est

• **Conf** 15 h 15 à 16 h 15 **INSIC, amphithéâtre**
Conférence «**Le paysage, de la société à la science... Et retour**» par Serge Ormaux, professeur, université Franche-Comté

• **Conf L** 15 h 15 à 16 h 15 **Médiathèque Victor-Hugo, salle de lecture**
Conférence littéraire «**Le paysage dans l'œuvre de Tolkien**» par Brice Gruet, maître de conférences, université Paris 12 Val de Marne, Michael Devaux, professeur, université Caen et Jean-Rodolphe Turlin, auteur

• **Conf L** 15 h 15 à 16 h 15 **Salle Carbonnar**
Conférence littéraire «**Jardin et nature ou le «sauvage» et le «naturel» dans l'art des jardins**» par Jean-Pierre Le Dantec, auteur, animée par Abdelkader Djemai, écrivain

• **Démo** 15 h 15 à 16 h 30 **Espace François-Mitterrand, chapiteau**
Démonstration culinaire «**De la terre à l'assiette**» par Jacky Haim Grand Maître de la Confrérie de la truffe en Lorraine, Auberge du Père Louis, Houdelaincourt

• **Danse** 15 h 30 à 16 h **Place Jules-Ferry**
Danses traditionnelles par les jeunes danseuses en costumes régionaux de l'Association Franco-Turque de Saint-Dié-des-Vosges

• **Géom** 15 h 40 à 16 h 30 **Salon de la Géomatique, Musée Pierre-Noël**
Atelier TICE «**La montée en puissance des pays émergents. Etude de cas : le Brésil**» (5^{ème}) par Fabien Vergez, académie de Toulouse

• **Conf** 15 h 45 à 16 h 45 **Musée Pierre-Noël, salle François-Cholé**
Conférence «**Les paysages industriels, un patrimoine ?**» par Gracia Dorel-Ferré, Présidente de l'Association du Patrimoine Industriel de Champagne-Ardenne



Samedi 13 octobre

• Officiel 15 h 45
à 16 h 45



Tour de la Liberté

Remise du **Prix Amerigo-Vespucci**, parrainé par le Crédit Mutuel Enseignant et du **Prix Amerigo-Vespucci Jeunesse**, parrainé par la Mutuelle Assurance Elèves

• Docu 16 h

Foyer du Temple

Projection des films documentaires Arte «**Dessous des cartes**», «**Climat, de Kyoto à Copenhague 2/2**», «**Villes d'avenir**», «**Incheon, ville globale**», «**Des îles de déchets ?**», «**Le nucléaire civil en 2012**»

• Danse 16 h

Maison Mosaïque

Animations musicales et danses Semah par l'association Les Alevis

• Anim 16 h
à 17 h

Maison de l'Enfance Française-Dolto

Animation jeunesse par Christine Haydar, auteur «**Fathi et le génie**» aux éditions Belin Jeunesse

• Musique 16 h
à 17 h

Place Jules-Ferry (repli au cloître en cas de pluie)

Concert de Haidouti Orkestar, fanfare tzigano-turque qui présente un joyeux melting-pot qui traverse les frontières et nous livre un véritable message d'amitié et de partage entre les peuples. Un voyage musical qui offre un vent de fraîcheur

• T R 16 h
à 17 h 30

Espace Georges-Sadoul, salle Yvan-Goll

Table ronde «**La Turquie entre trois mondes**» organisée par Marcel Bazin, professeur émérite, université Reims Champagne-Ardenne, avec Stéphane de Tapia, directeur de recherches, CNRS, Ahmet Insel, professeur, université la Sorbonne et université Galatasaray, Turquie, et animée par Patrice De Beer, ancien correspondant du Monde à Washington

• Conf 16 h 15
à 17 h 15

Lycée Beau Jardin

Conférence «**Les paysages halieutiques du Gabon**» par Guy Serge Bignoumba, maître de conférences, université Omar Bongo (Gabon)

• Conf G 16 h 30
à 17 h

Salon de la Géomatique, Musée Pierre-Noël Mini conférence AFIGEO «**Suivi diachronique des paysages de l'ouest lyonnais (bassin-versant de l'Yzeron) d'après des images aériennes et satellites**» par Christine Jacqueminet et Kristelle Michel, ENS, Lyon



Samedi 13 octobre

• Conf 16 h 30
à 17 h 30



KAFÉ/MPES

Conférence «**Les paysages du pétrole**» par Paul-David Régnier, directeur des relations institutionnelles, Total Supply-Marketing

• Conf 16 h 30
à 17 h 30

Centre Culturel Franco-Turc

Conférence «**Migrations intérieures vers Istanbul : le rôle de l'alimentation dans les processus de territorialisation des communautés migrantes**», par Pierre Raffard, université de Paris 4

• Conf 16 h 30
à 17 h 30

Maison de la Solidarité Robert-Bernard

Conférence «**Le froid dans les paysages de la peinture hollandaise au XVII^{ème} siècle**» par Martine Tabeaud, professeur, université Paris Panthéon-Sorbonne et Alexis Metzger, doctorant en géographie, université Paris-Sorbonne

• Conf 16 h 30
à 17 h 30

INSIC, amphithéâtre

Conférence «**Maquettes numériques et décision sur la gestion du risque inondation**» par Florence Jacquinhod, chargée de recherches, université Saint-Etienne

• Conf L 16 h 30
à 17 h 30

Médiathèque Victor-Hugo, salle de conférences

Conférence littéraire «**Istanbul, photographies et sultans**» par Catherine Pinguet, auteur

• Démo 16 h 45
à 18 h

Espace François-Mitterrand, chapiteau

Démonstration culinaire «**Soufflé au chocolat - Mi-cuit au chocolat**» par Philippe Thomas, Le Bon Gîte, Senones

• Docu 17 h

Foyer du Temple

Projection du film documentaire «**Des hommes et des paysages**», «**Trois familles, un Brésil**», «**Mégapole de São Paulo**», CRDP, 2005 (59')

• Ciné 17 h

Espace Georges-Sadoul, salle Excelsior

Projection du film «**Into the wild**» (2h27)

• Danse 17 h
à 17 h 30

Place Jules-Ferry

Danse contemporaine «**Sur des rythmes d'Orient**» par la troupe Danser Sans Compter

• Conf G 17 h
à 17 h 30

Salon de la Géomatique, Musée Pierre-Noël

Mini conférence AFIGEO «**Amélioration de la connaissance des dynamiques des paysages de l'eau (bassins ligérien et rhodanien) par les apports de l'analyse multisources**» par Sylvie Servain, UMR Citeres, ENSNP de Blois et Anne Honegger, UMR 5600EVS, université Lyon



Samedi

13 octobre



Samedi

13 octobre

• P O 17 h à 17 h 30 **Synagogue**
Présentation d'ouvrage par les auteurs André Humbert, Françoise Ardillier-Carras, Roland Courtot, professeur émérite, université Provence et Stéphane Anglès **«L'Espagne dans l'Union Européenne. Un quart de siècle de mutations territoriales»** aux éditions de la Casa de Velazquez, 2011

• Officiel 17 h à 18 h **Hôtel de Ville, Grand Salon**
Remise du Prix Vautrin Lud 2012



• Café G 17 h **Restaurant Au Bureau, salle de conférences, 7 quai Jeanne d'Arc**
Café géographique **«Quand les géographes dessinent»** par Roland Courtot, professeur émérite, université Provence et Michel Sivignon, professeur émérite, université Paris 10

• Café G 17 h **K-Kiss Bar, 4 rue d'Amérique**
Café géographique **«Sacrés paysages !»** par Bertrand Sajaloli, professeur, université Orléans et Etienne Grésillon, maître de conférences, université Paris 7

• Entretien 17 h à 18 h **Salle Carbonear**
Entretien avec Noël Balen, auteur du roman œnologique **«On achève bien les tonneaux»** aux éditions Fayard, animée par Sarah Polacci, journaliste

• Conf 17 h à 18 h **Musée Pierre-Noël, salle François-Cholé**
Conférence Carlsonwagonlits **«Namibie, les Horizons sans fin»** par Corinne Hennebo

• G E 17 h 30 à 19 h **Cathédrale**
Grand entretien de Régine Deforges, Grand Témoin du FIG 2012, animé par Antoine Spire, journaliste

• PNF 17 h 30 à 19 h 30 **Lycée Beau Jardin**
Parcours Pédagogique 4. Paysages opposés. Avec Anick Mellina et Jacqueline Jalta, IA-IPR, autour de deux ouvrages : **«Atlas de Londres ; une métropole en perpétuelle mutation»** (collection Atlas/Mégapoles) écrit par Manuel Appert, Mark Bailoni et Delphine Papin. Cartographie de Eugénie Dumas ; et **«Atlas mondial des espaces protégés. Les sociétés face à la nature»** écrit par Lionel Laslaz (coord.), Samuel Depraz, Sylvain Guyot et Stéphane Héritier. Cartographie de Alexandre Nicolas

• Conf G 17 h 45 à 18 h 45 **Maison de la Solidarité Robert-Bernard**
Conférence géomatique **«Paysages en mains. Réflexion sur les problèmes liés à la cartographie dans les démarches paysagères»** par Sébastien Nageleisen, maître de conférences, université Bordeaux

• Conf L 17 h 45 à 18 h 45 **Lycée Jules-Ferry, amphithéâtre**
Conférence littéraire avec Patrick Rötig, éditeur, Bleu Autour et Timour Muhidine, Directeur de Collection «Lettres Turques» aux éditions Actes Sud autour de «Epopées turques, arméniennes et du Turkestan»

• Entretien 17 h 45 à 18 h 45 **Médiathèque Victor-Hugo, salle de conférences**
Entretien de Mathias Enard, autour de son roman **«La rue des voleur»** aux éditions Actes Sud, animée par Abdelkader Djemaï, écrivain

• Café P 17 h 45 **KAFÉ/MPES**
Café pédagogique **«A table... Des paysages culinaires... ou comment enseigner les pratiques alimentaires à l'heure du développement durable»**. Présentation de l'ouvrage «A table» édité par le CRDP de Lorraine, par les auteurs, Laurent Litzenburger et Pierre-Jean Thomas, professeurs, Lycée Varoquaux, Tomblaine

• Docu 18 h **Foyer du Temple**
Projection des films documentaires Le Dessous des cartes : **«Les cartes de Cassini : une épopée cartographique»**, **«Les cartes de l'Etat-Major»**, **«Cartographie 2.0»**, **«La cartographie des abysses la connaissance 1/2»**, **«La cartographie des abysses : l'exploitation 2/2»** suivie d'un échange avec Benjamin Saglio, cartographe

• Démo 18 h 15 à 19 h 15 **Espace François-Mitterrand, chapiteau**
Démonstration culinaire **«Dorade Royale flambées au Raki, cocktails à base de produits turcs, découpes de figues et spécialités turques»** par Denis Herry, professeur de restaurant, Lycée des Métiers de l'Hôtellerie et Restauration J-B Siméon Chardin



Samedi 13 octobre

- **Officiel 18 h 30** **Hôtel de Ville, Grand Salon**
Réception de Christian Pierret, Président-fondateur du FIG au sein de l'Academia Europae

- **Café G 19 h** **Restaurant Au Bureau, salle de conférences, 7 quai Jeanne d'Arc**
Café géographique «**Une géohistoire des métaux précieux**» par Christian Grataloup, professeur, université Paris-Diderot

- **Café G 19 h** **Bar le Broadway, 6 rue de la Bolle**
Café géographique «**De l'appel au voyage : l'affiche, un paysage en accélération**» par Kevin Sutton, PRAG, docteur en Géographie, université Savoie

- **Docu 20 h 30** **IUT, amphithéâtre**
Projection du documentaire «**Nyiragongo, le paradis à l'envers**», suivie d'un **échange** avec le réalisateur Régis Etienne (52')

- **Musique 20 h 30** **Espace Georges-Sadoul**
Concert de **Haïdouti Orkestar**, fanfare tzigano-turque qui présente un joyeux melting-pot qui traverse les frontières et nous livre un véritable message d'amitié et de partage entre les peuples. Un voyage musical qui offre un vent de fraîcheur

- **Ciné 20 h 30** **Espace Georges-Sadoul, salle Excelsior**
Projection du film «**Il était un fois en Anatolie**» (2h37)

- **Diapo 20 h 45** **Musée Pierre-Noël, salle François-Cholé**
Diaporama «**Istanbul, sentinelle du Bosphore**» un spectacle multi-images d'Evelyne et Alain Basset

- **Café G 21 h** **Restaurant Au Bureau, salle de conférences, 7 quai Jeanne d'Arc**
Café géographique «**Elisée Reclus et la Turquie**» par Philippe Pelletier, professeur, université Lyon 2, Federico Ferretti et Pierre Raffard, professeur, université Paris 4

- **Musique 21 h** **Bar le Broadway, 6 rue de la Bolle**
Concert de **Peggy Saoule Show**, reprise des standards des années 50 à 70 (rock'n'roll, soul, pop, rock...). Entrée 5 €



52 rue Thiers
88100 Saint-Dié-des-Vosges
Tél. : 03 29 56 74 83
Facebook :
pâtisserie laurent



MC DONALD'S

130 rue d'Alsace / 03 29 56 16 46

Zone d'Hellieule 2 / 03 29 56 26 92

Saint-Dié-des-Vosges

C'est tout ce que j'aime



- **Toute la journée** **Maison du 21^{ème} siècle**
Ateliers ludiques au jardin des couleurs et des senteurs, par le Conservatoire d'Espaces Naturels de Lorraine

Animation **«Balades en Balades»**, balade virtuelle à vélo à travers des paysages divers par Fresco

Les Turbulences du Bosphore (balnéothérapie et massage) 5€. Inscriptions au 03 29 55 39 89

Animation autour du henné, par Fatima Dib, 4€. Inscriptions au 03 29 55 39 89

- **Nature** **8 h 30 à 11 h 30** **Massif du Kemberg**
Randonnée pédestre organisée par le Club Vosgien : découverte du Massif du Kemberg (circuit de 6 km avec 300 m de dénivelé) Départ et inscriptions : Office du Tourisme (possibilité de co-voiturage)

- **Docu** **9 h** **Foyer du Temple**
Projection des films documentaires **«Paysages volcaniques du système solaire»** et **«Au petit bonheur, la Roumanie»**, de Christian Michel (51') (2012)

- **Ciné** **9 h** **Espace Georges-Sadoul, salle Excelsior**
Projection du film **«Des temps et des vents»** (1h45)

- **Géom** **9 h à 9 h 50** **Salon de la Géomatique, Musée Pierre-Noël**
Atelier TICE **«Nomeny, mon espace proche ; un espace rural en voie de périurbanisation»** (6^{ème}) par Adelyne Bouchelet, académie de Nancy-Metz

- **Petit D** **9 h à 10 h** **Espace des Arts Plastiques CEPAGRAP**
Petit déjeuner littéraire autour de l'ouvrage **«Tangente vers l'Est»** aux éditions Verticales, par l'auteur Maylis De Kerangal, animé par Emmanuel Antoine, CEPAGRAP

- **Conf** **9 h à 10 h** **Maison de la Solidarité Robert-Bernard**
Conférence CCFD **«Investissement dans les pays du Sud et droit de l'Homme»** par Antonio Mangarella, mission CCFD-Terre solidaire, Paris

- **Conf G** **9 h 30 à 10 h** **Salon de la Géomatique, Musée Pierre-Noël**
Mini conférence. AFIGEO **«Programme Geosud : portail de mise à disposition d'images satellites pour les gestionnaires du territoire»** par Pierre Bazile, AgroParisTech, UMR TETIS



Dimanche 14 octobre



Dimanche 14 octobre

- **P O** **9 h 30**
à 10 h 30 **Musée Pierre-Noël, salle François-Cholé**
Présentation d'ouvrage par l'auteur Chet Van Duzer
**«Seing the World Anew. The radical vision
of Martin Waldseemüller's 1507 & 1516
world maps»**, éditions Library of Congress, animée
et traduite par Benoit Larger, conseiller municipal
délégué auprès de Madeleine Fève-Chobaut, chargé
de la valorisation du patrimoine

- **Musique** **9 h 30**
à 10 h 30 **Maison de l'Enfance Française-Dolto**
Animation musicale **«Le printemps de Barnabé»**
par Jean-Michel Rey et Compagnie

- **Conf** **9 h 30**
à 10 h 30 **Espace François-Mitterrand, chapiteau**
Conférence **«La cuisine turque, la géographie
est dans l'assiette»** par Pierre Raffard, professeur,
université Paris 4

- **Conf** **9 h 30**
à 10 h 30 **Salle Carbonnar**
Conférence **«20 ans de plan de paysage dans
la vallée de la Plaine : la renaissance de
La Belle Vallée»** par Pierre Boulanger, Maire de
Pierre-Percée, Vice-Président de la CCVP et Alexandre
Mathieu, technicien rivière et paysage de la CCVP

- **Conf** **9 h 30**
à 10 h 30 **KAFÉ/MPES**
Conférence **«La mise en scène des lieux
réels dans les jeux vidéo»** par Thierry Joliveau,
professeur, université Saint-Etienne

- **Conf D** **9 h 30**
à 10 h 30 **Hôtel de Ville, Grand Salon**
Conférence débat **«La coopération économique
Turquie-Afrique : le cas de la Côte d'Ivoire»**
par Robert Beugre Mambe, Gouverneur du district
d'Abidjan

- **Géom** **9 h 50**
à 10 h 40 **Salon de la Géomatique, Musée Pierre-Noël**
Atelier TICE **«Les mobilités de la population.
La France en été : le Golfe du Morbihan»**
(Terminale Bac Pro) par Nicolas Le Luherne, académie
d'Orléans-Tours

- **Docu** **10 h** **Foyer du Temple**
Projection du film documentaire **«Je parle aux
volcans»** avec le site de Dallol, Ol Doinyo Lengai, de
l'Etna et du Stromboli, 2006, suivie d'un **échange**
avec le réalisateur Régis Etienne

- **Jardin** **10 h**
à 11 h **Médiathèque Victor-Hugo, salle de lecture**
Jardin de lecture avec **Olivier Ikor**, auteur de «Les
quatre journées d'Americo Vespucci», animée par
Abdelkader Djemaï, écrivain

- **Créa** **10 h**
à 12 h **Maison Mosaïque**
Atelier de Calligraphie Ottomane animé par
Mehmet Karaaslan, spécialiste de la calligraphie
ottomane. Inscriptions gratuites sur place à raison de
3 à 4 personnes par heure

- **Conf G** **10 h 15**
à 11 h 15 **Maison de la Solidarité Robert-Bernard**
Conférence géomatique **«Paysages sonores
et cartographie du bruit : appréhender le
phénomène urbain en classe de seconde
grâce à des outils sonores»** par Jérôme Staub,
enseignant, ENS de Lyon

- **Contes** **10 h 30**
à 12 h **Maison du 21^{ème} siècle**
Contes turcs par Elisabeth Labourel, conteuse.
Inscriptions au 03 29 55 39 89

- **Conf** **10 h 45**
à 11 h 45 **Musée Pierre-Noël**
Conférence **«Les paysages du maïs»** par Sylvie
Brunel, professeur, université Paris 4-Sorbonne

- **Conf L** **10 h 45**
à 11 h 45 **Salle Carbonnar**
Conférence littéraire avec diaporama **«Le retour
du loup en Alsace et dans les Vosges, de
sa réalité biologique à son inscription
historique»** par Thomas Pfeiffer, auteur

- **Conf** **10 h 45**
à 11 h 45 **KAFÉ/MPES**
Conférence **«Elisée Reclus et la question
paysagère»** par Philippe Pelletier, professeur,
université Lyon 2, Marcella Schmidti Friedberg,
université Milano-La Bicocca et Federico Ferretti,
docteur en géographie, chercheur au département de
géographie et environnement, université Genève

- **Conf D** **10 h 45**
à 11 h 45 **Hôtel de Ville, Grand Salon**
Conférence débat Autrement **«Peut-on tout dire
en cartes ? Les atlas Autrement fêtent leur
10 ans»** avec Paul Arnould, géographe, professeur,
ENS de Lyon, Lionel Laslaz, maître de conférences,
université Savoie, Delphine Papin, docteur de
l'Institut Français de Géopolitique, université Paris
8, cartographe, journal Le Monde, Christian Pierret,
président-fondateur du FIG, Maire de Saint-Dié-des-
Vosges, Yvette Veyret, professeur, université Paris 10,
animée par Sylvie Andreu, journaliste, France Culture



Dimanche

14 octobre

- **Conf** **10 h 45** **IUT, amphithéâtre**
à 11 h 45 Conférence «**La réalité augmentée**» par Maud Beau, uFo urbanisme collaboratif

- **Conf** **10 h 45** **INSIC, amphithéâtre**
à 11 h 45 Conférence «**Redonner au ciel sa place dans le paysage**» par Martine Tabeaud, professeur, université Paris Pantheon-Sorbonne et Vincent Moriniaux, directeur adjoint, ENEC

- **Démo** **10 h 45** **Espace François-Mitterrand, chapiteau**
à 12 h Démonstration culinaire «**Tomate cœur de bœuf farcie d'un quinoa cuisiné en vinaigrette de persil plat, féra en escabèche lié au lait de carotte**» par Hervé Cune, Les Jardins de Sophie, Xonrupt-Longemer

- **T R** **10 h 45** **Espace Georges-Sadoul, salle Yvan-Goll**
à 12 h 15 Table ronde «**Existe-t-il de beaux paysages ?**» avec Baldine Saint-Girons, professeur, université Paris Ouest, Membre de l'Institut universitaire de France, Gracia Dorel-Ferré, Présidente de l'Association du patrimoine industriel de Champagne-Ardenne, Vincent Veschambre, professeur d'école d'architecture, ENSA, Lyon, Danièle Pesenti, chargée de mission Sites et Paysages, DREAL Lorraine, animée par Antoine Spire, journaliste

- **Docu** **11 h** **Foyer du Temple**
Projection du film documentaire «**Nyiragongo, le paradis à l'envers**» (52') suivie d'un échange avec le réalisateur Régis Etienne

- **P O** **11 h** **Salle polyvalente à Taintrux**
à 12 h Présentation d'ouvrage par l'auteur Gilles Fumey «**Les radis d'Ouzbékistan. Tour du monde des habitudes alimentaires**» aux éditions Bourin

- **Entretien** **11 h** **Maison de l'Enfance Française-Dolto**
à 12 h Entretien «**Du reportage au roman graphique**» avec Gani Jakupi, auteur «La dernière image : une traversée du Kosovo de l'après-guerre» aux éditions Soleil, collection Noctambule, animé par Sarah Polacci, journaliste

- **Anim G** **11 h** **Salon de la Géomatique, Musée Pierre-Noël**
à 12 h 30 Animation géomatique **Géocaching** ou autre activité géomatique «plein air» avec les Etudiants du Master Carthagéo, ENSG, université Paris 1 et Paris 7

- **Jardin** **11 h 15** **Médiathèque Victor-Hugo, salle de lecture**
à 12 h 15 Jardin de lecture avec Richard Rognet, auteur de «**Le poète et sa lecture du paysage**», animé par Danièle Marche, éditrice



Dimanche

14 octobre

- **Officiel** **11 h 30** **Musée Pierre-Noël**
Remise des prix des concours de posters scientifiques parrainés par la Caisse d'épargne et de **géovisualisation et cartographies dynamiques** parrainés par l'ADFIG

- **Conf L** **11 h 30** **Tour de la Liberté**
à 12 h 30 Conférence littéraire «**Les eaux de la Patagonie et la menace des multinationales**» par David Lefèvre, auteur de «Aux quatre vents de la Patagonie» aux éditions Transboréal

- **Conf G** **11 h 30** **Maison de la Solidarité Robert-Bernard**
à 12 h 30 Conférence géomatique «**Paysage – Image – Echantillonnage : des relevés de terrain pour le suivi de l'environnement** » par Eric Masson, maître de conférences, université Lille 1

- **Anim G** **13 h 30** **Salon de la Géomatique, Musée Pierre-Noël**
à 15 h Animation géomatique **Géocaching** ou autre activité géomatique «plein air» avec les Etudiants du Master Carthagéo, ENSG, université Paris 1 et Paris 7

- **Ciné** **14 h** **Espace Georges-Sadoul, salle Excelsior**
Projection du film «**Des temps et des vents**» (1h45)

- **Musique** **14 h** **Salon du Livre Amerigo Vespucci**
Show musical sur le stand Le Neuf/Librairie Sorcières par Pascal Parisot, auteur de «Les pieds dans le plat» aux éditions Milan Jeunesse

- **Docu** **14 h** **IUT, amphithéâtre**
Projection du film documentaire «**Nyiragongo, le paradis à l'envers**» (52') suivie d'un échange avec le réalisateur Régis Etienne

- **Conf** **14 h** **Maison de la Solidarité Robert-Bernard**
à 15 h Conférence «**Pauvre paysage, paysages de la pauvreté**» par Antoine Sondag, chargé de mission Etudes et Recherches Internationales, Direction Action et Plaidoyer Internationaux, Secours Catholique, Paris

- **Entretien** **14 h** **Salle Carbonnar**
à 15 h **Entretien avec Gaston-Paul Effa**, auteur «Je la voulais lointaine» aux éditions Actes Sud, animé par Sarah Polacci, journaliste

- **Conf** **14 h** **Espace François-Mitterrand, chapiteau**
à 15 h Conférence-dégustation «**Les vins de Turquie**» par Gilles Fumey, professeur, université Paris 4 et Erdem Cetin, gérant de Chez Kuki-Saint-Dié-des-Vosges



Dimanche 14 octobre

- Créa 14 h à 18 h **Maison Mosaïque**
Démonstration de la technique «Ebru» (art ottoman du papier marbré) par Madame Zeynep Uysal Kog dans le cadre de son exposition «Saint-Dié : ma Re-naissance»
- Créa 14 h à 18 h **Maison Mosaïque**
Atelier de Calligraphie Ottomane animé par Mehmet Karaaslan, spécialiste de la calligraphie ottomane. Inscriptions gratuites sur place à raison de 3 à 4 personnes par heure
- Diapo 14 h 30 **Musée Pierre-Noël, salle François-Cholé**
Diaporama **«Istanbul, sentinelle du Bosphore»** un spectacle multi-images d'Evelyne et Alain Basset
- P O 14 h 30 à 15 h 15 **Médiathèque Victor-Hugo, salle de conférences**
Présentation d'ouvrage par l'auteur Claude Vautrin **«Vosges, cent lieux pour les curieux»** aux éditions Bonneton
- Officiel 14 h 30 à 16 h 30 **Espace Georges-Sadoul, salle Yvan-Goll**
Cérémonie de Clôture avec Régine Deforges, Grand Témoin du Festival, Christian Pierret, Ancien Ministre, Maire de Saint-Dié-des-Vosges, Président-Fondateur du Festival International de Géographie, Jean-Robert Pitte, Président de l'ADFIG, membre de l'Institut, **Remise du Prix de la thèse du Comité National Français de Géographie**
- Danse 15 h à 15 h 30 **Place Jules-Ferry**
Danse contemporaine **«Sur des rythmes d'Orient»** par la troupe Danser Sans Compter
- Docu 15 h 15 **IUT, amphithéâtre**
Projection des films documentaires **«Nouakchott : le casse-tête de l'eau», «Surinam : le trésor englouti», «Chine : le dragon jaune», «Bangkok coule», «Pakistan, calculs humanitaires»**, Arte reportage, GEIE Strasbourg (1h26)
- P O 15 h 15 à 16 h **Salle de Carbonnar**
Présentation d'ouvrage par les auteurs Claire et Réno Marca **«Journal de la mer d'Arabie»** aux éditions de La Martinière
- Danse 15 h 30 à 16 h **Place Jules-Ferry (repli au cloître en cas de pluie)**
Danses traditionnelles par les jeunes danseuses en costumes régionaux de l'Association Franco-Turque de Saint-Dié-des-Vosges
- P O 15 h 30 à 16 h 15 **Médiathèque Victor-Hugo, salle de conférences**
Présentation d'ouvrage par l'auteur Philippe Lutz **«Iles grecques, mon amour»** aux éditions Médiapop



Dimanche 14 octobre

- Démo 15 h 30 à 16 h 45 **Espace François-Mitterrand, chapiteau**
Démonstration culinaire **«Çorba Turque aux lentilles corail»** par Marie-Christine Herment, auberge Aux deux Clefs, Liepvre
- Ciné 16 h **Espace Georges-Sadoul, salle Excelsior**
Projection du film **«Il était une fois en Anatolie»** (2h37)
- Danse 16 h à 16 h 30 **Place Jules-Ferry (repli au cloître en cas de pluie)**
Danse contemporaine **«Sur des rythmes d'Orient»** par la troupe Danser Sans Compter
- Conf 16 h 15 à 17 h 15 **Musée Pierre-Noël, salle François-Cholé**
Conférence **«L'apparition du paysage dans la peinture occidentale et son développement autonome»** par Pierre Van Tieghem, président de la Société des Amis de la Bibliothèque et du Musée de Saint-Dié-des-Vosges
- Danse 16 h 30 à 17 h 15 **Place Jules-Ferry**
Chorégraphies traditionnelles de Turquie et percussions par l'ensemble Mehter composé d'une vingtaine d'artistes
- Docu 17 h **IUT, amphithéâtre**
Projection des films documentaires **«Rio, la baie de tous les dangers», «Détroit passe au vert», «Le blues du Mékong»**, Arte Reportage, GEIE Strasbourg (58')
- Démo 17 h à 18 h 15 **Espace François-Mitterrand, chapiteau**
Démonstration culinaire **«Empereur au foin, Lassi d'oseille et huile»** par Morgan Fady, chef de cuisine, Restaurant La Récré, 15 rue Herbaupaire, Luxse
- Officiel 17 h 30 **Hôtel de Ville, Grand Salon**
Remise des prix de la tombola du FIG et de la **«Dictée de Géo»**
- Docu 18 h **IUT, amphithéâtre**
Projection des films documentaires Le Dessous des Cartes : **«Mattéo Ricci, entre occident et orient», «Mondes arabes», «Turquie, retour vers l'orient», «Chypre à la Présidence de l'Union», «Risques naturels, tous inégaux»**
- Musique 18 h **Espace Georges-Sadoul, salle Yvan-Goll**
Concert par l'Orchestre d'Harmonie de Saint-Dié-des-Vosges sous la direction exceptionnelle d'Otto M. Schwarz, compositeur autrichien ; présentation en «première mondiale» de la création musicale «Mundus Novus»
- Docu 20 h 30 **Espace Georges-Sadoul, salle Excelsior**
Projection du film **«Des temps et des vents»** (1h45)



- PNF **Ven 12** **Espace Georges-Sadoul, salle Yvan-Goll**
9 h **Introduction au Programme National de Formation.** Accueil des enseignants des différentes académies dans le cadre du Plan National de Formation du ministère de l'Éducation Nationale, par Christian Pierret, Jean-Robert Pitte, les directions scientifiques du FIG et l'Inspection générale

9 h 30 Conférence **«La Turquie, puissance émergente ?»** par Stéphane de Tapia, directeur de recherche, CNRS, et Marcel Bazin, professeur émérite, université de Reims

11 h 15 Conférence **«Les pays émergents : concepts et enjeux face aux basculements du monde»** par Laurent Carroué, inspecteur général

- PNF **Ven 12** **Lycée Beau Jardin**
15 h 45 **Parcours Pédagogique 1. Enseigner.**
à 17 h 15 **«Les nouveaux programmes de terminales»** avec Laurent Carroué, Michel Hagnerelle et François Louveaux, IGEN

- PNF **Sam 13** **Lycée Beau Jardin**
9 h **Parcours Pédagogique 1. Enseigner.**
à 12 h **La géographie dans le premier degré.** Conférence pédagogique **«La géographie, pourquoi et comment l'enseigner dans le premier degré ?»** animée par Philippe Claus, IGEN, doyen du groupe primaire, Sophie Fournier, IA-IPR, Versailles, Sylvie Considère, maître de conférences, Lille et Gérard Hugonie, professeur, université Paris

- PNF **Ven 12** **Lycée Beau Jardin**
14 h **Parcours Pédagogique 1.**
à 15 h 15 **Enseigner les paysages dans l'école du socle.** Conférence **«Des paysages aux territoires du quotidien»** avec Sylvie Considère, maître de conférences, Lille et Françoise Claus, IA-IPR, Besançon

- PNF **Sam 13** **Musée Pierre-Noël**
9 h **Parcours Pédagogique 2.**
à 12 h **Le Développement Durable.** **«Quels territoires durables dans 20 ans en France»** avec Laurence Barthe, maître de conférences, université Toulouse, Karine Hurel, cartographe, DATAR, animé par Yvette Veyret, professeur, université Paris 10, Michel Hagnerelle, IGEN, autour d'une exposition de la DATAR



- PNF **Ven 12**
17 h 30
à 19 h
Musée Pierre-Noël, salle François Cholé
Parcours pédagogique 3.
Enseigner les paysages avec les TICE.
Conférence TICE avec Jean-Louis Leydet, IA-IPR et Sophie Gaudette, chargée de mission TICE et histoire-géographie au ministère de l'Éducation Nationale

- PNF **Sam 13**
17 h 30
à 19 h 30
Lycée Beau Jardin
Parcours Pédagogique 4. Paysages opposés.
Avec Anick Mellina et Jacqueline Jalta, IA-IPR, autour de deux ouvrages : **«Atlas de Londres ; une métropole en perpétuelle mutation»** (collection Atlas/Mégapoles) écrit par Manuel Appert, Mark Bailoni et Delphine Papin. Cartographie de Eugénie Dumas ; et **«Atlas mondial des espaces protégés. Les sociétés face à la nature»** écrit par Lionel Laslaz (coord.), Samuel Depraz, Sylvain Guyot et Stéphane Héritier. Cartographie de Alexandre Nicolas

- PNF **Sam 13**
14 h
à 15 h 30
Lycée Beau Jardin
Parcours Pédagogique 5.
Recomposition du monde.
Avec Anick Mellina et Jacqueline Jalta, IA-IPR, autour de deux dossiers de la Documentation photographique : **«Géographie des conflits»**, présenté par Béatrice Giblin, géographe, professeur à l'Institut français de géopolitique, université Paris 8 et **«Amérique latine, une émergence plurielle»**, présenté par Marie-France Prévôt-Schapiro, professeur honoraire, université Paris 8, et Sébastien Velut, professeur, université Paris 3 Sorbonne Nouvelle et directeur de l'Institut des Hautes Etudes de l'Amérique Latine (IHEAL)



Salon de la Géomatique



Vitrine de la Recherche Scientifique placée sous la responsabilité de Claire Cunty, université Lyon 2

Musée Pierre-Noël :

- **Stands scientifiques et exposition des posters scientifiques**

Expositions placées sous la responsabilité d'Antoine Fleury
Vendredi 12 et samedi 13 de 9 h 30 à 19 h / Dimanche 14 de 9 h 30 à 15 h

- **Remise du Prix du concours de posters scientifiques**

Dimanche 14 octobre à 11 h 30
Parrainé par la Caisse d'Epargne



- **Remise des Prix du concours de géovisualisation et cartographie dynamiques**

Dimanche 14 octobre à 11 h 30
Parrainés par l'ADFIG

- **Stands**

AFIGEO, AFT Association française de topographie, UMR 5600 environnement Ville Société-Plateforme ISIG, ENS Lyon (réseau des Zones Ateliers), UMR TETIT IRSTEA, AIX/MARSEILLE université UMR 7300 ESPACE, CERPA, GEOCONFLUENCES, IGN, Association PASSEURS, LABO IMAGE-VILLE-ENVIRONNEMENT, RTE, ACtes du FIG SCEREN CNDP-CRDP, ESRI France

- **Espace Plan National de Formation**

ATELIERS TICE : présentation de séquences d'enseignements de géographie utilisant les TICE en continu

- **ESRI**

ESRI France propose des ateliers pour découvrir ArcGIS.com son site internet qui permet de rechercher et de partager des contenus SIG, d'organiser l'information géographique en groupes et de mettre en place des communautés d'utilisateurs, ainsi que le logiciel ArcGIS Explorer Online qui permet de créer des cartes en ligne.

- **Chasse au trésor**

Partez à la découverte de Saint-Dié-des-Vosges en optimisant votre itinéraire. En famille, entre amis, en équipe ou seul relevez le défi de découvrir les trésors de Saint-Dié-des-Vosges en parcourant la distance la plus courte possible... mais en autant de temps que vous le souhaitez pour admirer le paysage en chemin! Les participants ayant choisis le meilleur itinéraire seront récompensés...

Salon du Livre Amerigo Vespucci

- **Anciens locaux du Tribunal de Grande Instance et de la CCI**

Vendredi, samedi et dimanche de 9 h à 19 h

Prix littéraires

- **Remise du Prix Ptolémée**

Vendredi 12 octobre de 15 h 45 à 16 h 45
Hôtel de Ville, Grand Salon
Parrainé par Orange



- **Remise des Prix Amerigo Vespucci et Amerigo Vespucci Jeunesse**

Samedi 13 de 15 h 45 à 16 h 45
Tour de la Liberté
Parrainés par le Crédit Mutuel Enseignant
et par la Mutuelle Assurance Elèves



Salon de la Gastronomie

- **Espace François-Mitterrand** de 9 h 30 à 19 h

Parcours géographique du goût

- **Autour de l'Espace François-Mitterrand** de 9 h 30 à 19 h

Bar à soupe

- **Espace François-Mitterrand** à partir de 10 h 30

Maison de l'Enfance Française-Dolto

La Maison de l'Enfance Française-Dolto ouvrira ses portes au public :

- vendredi 12 octobre et samedi 13 octobre de 9 h 15 à 18 h

- dimanche 14 octobre de 9 h à 13 h

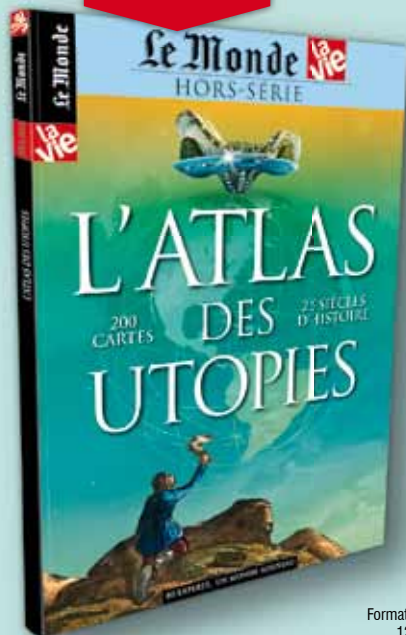
Des animations et jeux FIG seront également prévus à la ludothèque dans ces mêmes créneaux horaires.

Des ouvrages de référence pour comprendre notre monde d'hier, d'aujourd'hui et de demain

La Vie et Le Monde mettent au service de cette collection inédite toute l'expertise des meilleurs spécialistes pour décrypter les phénomènes majeurs qui continuent de marquer notre temps.

Tous les chiffres et toutes les cartes pour mieux appréhender, sous toutes ses formes, un monde en constante mutation.

NOUVEAU



Format : 21 x 29,7 cm
12€ l'exemplaire



BON DE COMMANDE

JE COMMANDE	RÉF.	PRIX	QTÉ	TOTAL
Atlas des utopies	02.3583	12 €€
Atlas des civilisations 2012	02.3582	12 €€
Atlas des minorités	02.3580	12 €€
Atlas des religions 2011	02.3578	12 €€
Atlas des mondialisations	02.3577	12 €€
Participation aux frais d'envoi				3€
Total de la commande			€

Merci de nous retourner ce bulletin avec votre règlement par chèque à l'ordre de La Vie à : **La Vie/VPC**
TSA 81305 - 75212 PARIS CEDEX 13 - Tél. **01 48 88 51 05**

www.lavie.fr
rubrique boutique

Nom
Prénom
Adresse
Code postal [] [] [] [] Ville
Tél. [] [] [] [] [] [] [] [] E-mail **22T07**

Offre valable jusqu'au 31/12/2012 dans la limite des stocks disponibles. Délai de livraison : de 2 à 3 semaines.

En application de la loi Informatique et Liberté du 6 janvier 1978, vous bénéficiez d'un droit d'accès et de rectification des informations vous concernant, en vous adressant au service des abonnements. Ces informations peuvent être exploitées par Malesherbes Publications et ses partenaires à des fins de prospection. R.C. Paris B 323 118 315

03 29 50 94 66
<http://xtrem.cycles.free.fr>
17 rue du 10^e BCP - 88100 Saint-Dié

Le rendez-vous
des passionnés du vélo

Vente

Montage à la carte

Réparation
toutes marques



38, rue Thiers
88100 St-Dié
Tél. 03 29 56 38 38
menu à 10 € - ticket festival



Musique

- **Concert de l'Orchestre Symphonique de Saint-Dié-des-Vosges**

sous la direction d'Emmanuel Fritsch
Jeu 11 à 20 h 30 à la Cathédrale

- **Concert par Orhan Kilis et la chanteuse turque Gülay Hacer Toruk**

Les croisements entre le répertoire des centres urbains (Istanbul, Izmir et Thessalonique) fondés sur les maqâms ottomans et les différents répertoires régionaux ont apporté une richesse et une variété caractéristiques à ces régions. L'ensemble Orhan Kilis et la chanteuse Gülay Hacer Toruk rendent hommage avec sensibilité et créativité au répertoire de ces peuples. Une musique puissante qui donne vie, sur un doux parfum d'Anatolie, à un héritage précieux, celui de l'âme des peuples qui ont vécu sur ces terres.

Jeu 11 à 21 h à l'Espace Georges-Sadoul

- **Conférence chantée par Gülay Hacer Toruk**

Gülay Hacer Toruk propose de découvrir la Turquie par ces chants issus de la tradition orale, chants populaires anonymes qui content et accompagnent la vie aux poèmes chantés des asik d'Anatolie, troubadours d'orient. Lors des illustrations chantées des différents genres et différentes techniques, la chanteuse sera accompagnée en musique par le saz baglama, l'instrument par excellence du peuple turc.

Ven 12 à 20 h 30 à l'église Notre-dame de Galilée

- **Concert du groupe «Turquoise» dirigé par Mehmet Kaba**

Créé début 2010, le Groupe Turquoise est dirigé par Mehmet Kaba et regroupe une dizaine de musiciens qui parallèlement à leur carrière professionnelle musicale ou autre, partagent la même passion pour la musique turque. Le Groupe Turquoise vise à mettre en valeur un répertoire représentatif de l'ensemble des régions de la Turquie et à honorer certains poètes ou troubadours tels que Yunus Emre (13^{ème} siècle), Pir Sultan Abdal (16^{ème} siècle), Karacaoglan (17^{ème} siècle), Asik Veysel (20^{ème} siècle).

Ven 12 à 21 h à l'Espace Georges-Sadoul

- **Concert de «Haïdouti Orkestar»**

Fanfare tzigano-turque qui présente un joyeux melting-pot qui traverse les frontières et nous livre un véritable message d'amitié et de partage entre les peuples. Un voyage musical qui offre un vent de fraîcheur.

Sam 13 à 16 h sur la place Jules-Ferry / Sam 13 à 20 h 30 à l'Espace Georges-Sadoul

- **«Mundus Novus»**

Il y a maintenant près d'un an que l'Orchestre d'Harmonie de Saint-Dié-des-Vosges a contacté le compositeur Otto M. Schwarz pour lui commander une œuvre spécialement centrée sur la ville de Saint-Dié-des-Vosges et plus particulièrement sur l'épisode historique qui a donné son nom à l'Amérique. Or, il se trouve que Otto M. Schwarz a accepté de mettre ses talents de compositeur à leur service. C'est donc tout naturellement que l'orchestre de Saint-Dié-des-Vosges a commandé cette œuvre



Animations

pour la marraine de l'Amérique lors du prochain Festival International de Géographie en octobre 2012. En effet, leur formation participe régulièrement à ce festival qui fait la fierté et la renommée de la ville et les membres de l'orchestre pensent que ce serait l'occasion rêvée d'interpréter et diriger par le compositeur lui-même pour la première fois cette œuvre pendant le festival.

Dim 14 à 18 h à l'Espace Georges-Sadoul

• Concert du groupe «Peggy Saoule Show»

Reprise des standards des années 50 à 70 (rock'n'roll, soul, pop, rock...). Entrée 5 €
Sam 13 à 21 h au bar le Broadway, 6 rue de la Bolle

• «Le Printemps de Barnabé»

Animation musicale par Jean-Michel Rey et Compagnie
Sam 13 et Dim 14 à 9 h 30 à la Maison de l'Enfance Française-Dolto

• Show musical par Pascal Parisot

Show musical sur le stand Le Neuf/Librairie Sorcières par Pascal Parisot, auteur de «Les pieds dans le plat» aux éditions Milan Jeunesse
Dim 14 à 14 h au Salon du Livre Amerigo Vespucci

Danse

• Présentation de danses traditionnelles

par l'Association Franco-Turque de Saint-Dié-des-Vosges
Danses traditionnelles par les jeunes danseuses en costumes régionaux. L'Association Franco-Turque de Saint-Dié-des-Vosges et son activité Danse «Main dans la main» présente un aspect des danses traditionnelles de différentes régions de la Turquie. De jeunes danseuses en costumes régionaux vous donneront quelques témoignages de cette richesse.

Jeu 11 à 18 h à l'Espace Georges-Sadoul / Sam 13 à 15 h 30 sur la place Jules-Ferry / Dim 14 à 15 h 30 sur la place Jules-Ferry (repli au cloître en cas de pluie)

• «Sur des rythmes d'Orient»

par la troupe Danser Sans Compter
Ensemble déodatien de danse contemporaine - sous la direction d'Elodie Claudel - composé de 8 jeunes danseuses. Des créations originales sur des musiques contemporaines sont présentées à chaque édition du FIG depuis l'année 2005. Une découverte assurée pour cette nouvelle édition sur des rythmes d'Orient !
Sam 13 à 15 h et 17 h sur la place Jules-Ferry / Dim 14 à 15 h et 16 h sur la place Jules-Ferry (repli au cloître en cas de pluie)

• Animations musicales et danses Semah

par l'association Les Alevis
Sam 13 à 14 h 15 sur la place Jules-Ferry / Sam 13 à 16 h à la Maison Mosaïque

• Chorégraphies traditionnelles de Turquie et percussions

par l'ensemble Mehter composé d'une vingtaine d'artistes
Dim 14 à 16 h 30 sur la Place Jules-Ferry



Animations

Contes

• Contes turcs par Elisabeth Labourel, conteuse

Sur réservation.
Sam 13 de 10 h 30 à 12 h et de 15 h à 16 h 30 à la Maison du 21^{ème} siècle
Dim 14 de 10 h 30 à 12 h à la Maison du 21^{ème} siècle

Création-démonstration

• Démonstration de la technique «Ebru»

Démonstration de la technique «Ebru» (art ottoman du papier marbré) par Madame Zeynep Uysal Kog dans le cadre de son exposition «Saint-Dié : ma Re-naissance». Le Ebru est l'art ottoman du papier marbré. Il s'agit de projeter des couleurs quasi alchimiques sur l'eau d'une cuve et de transférer ensuite toutes ces arabesques sur le papier. L'élaboration en est très spectaculaire et ressemble à un voyage pictural magnifiquement coloré.

Ven 12, Sam 13 et Dim 14 de 14 h à 18 h à la Maison Mosaïque

• Atelier de Calligraphie Ottomane

Atelier de Calligraphie Ottomane animé par Mehmet Karaaslan, spécialiste de la calligraphie ottomane présentera également une exposition de quelques écritures avec différentes variantes. Inscriptions gratuites sur place, à raison de 3 ou 4 personnes par heure.

Sam 13 et Dim 14 de 10 h à 12 h et de 14 h à 18 h à la Maison Mosaïque

• Le Dessin du Géographe sur le terrain : petit exercice pratique

Atelier «Le Dessin du Géographe sur le terrain : petit exercice pratique» animé par Roland Courtot et Michel Sivignon, professeurs de géographie. Animation en 2 temps : court exposé sur la méthodologie du dessin panoramique de paysage. Inscriptions gratuites limitées (30) à l'Office du Tourisme. Départ 14 h de l'Office du Tourisme (co-voiturage) ou Rendez-vous à la Chapelle de Saint-Roch dès 14 h 15 avec crayon et carnet de dessin !

Sam 13 de 14 h 15 à 15 h 30 à la Chapelle de Saint-Roch

• Ateliers ludiques au jardin des couleurs et des senteurs

par le Conservatoire d'Espaces Naturels de Lorraine
Ven 12, Sam 13 et Dim 14 à la Maison du 21^{ème} siècle

Shopping

• Les Boutiques FIG

à l'Espace Georges-Sadoul, l'Espace François-Mitterrand et à la Maison du 21^{ème} siècle

• Bazar turc à l'Espace Georges-Sadoul

• Délices ottomans, épicerie fine à l'Espace François-Mitterrand



Animations

Nature

• Découverte du Massif de la Bure

Randonnée pédestre organisée par le Club Vosgien : découverte du massif de la Bure (circuit de 7 km avec 350 m de dénivelé). Départs et inscriptions à l'Office de Tourisme (possibilité de co-voiturage).

Sam 13 de 13 h 30 à 17 h 30

• Découverte du Massif du Kemberg

Randonnée pédestre organisée par le Club Vosgien : découverte du Massif du Kemberg (circuit de 6 km avec 300 m de dénivelé). Départs et inscriptions : Office du Tourisme (possibilité de co-voiturage).

Dim 14 de 8 h 30 à 11 h 30

• La biodiversité animale et végétale

Le Parc Naturel régional des Ballons des Vosges et l'association ETC-terra vous invite à plonger dans les paysages vosgiens, sur les traces de la biodiversité animale et végétale : maquettes de paysages, jeux découvertes.

Ven 12 de 10 h à 16 h sous la Tour de la Liberté

Animations

• La Dictée de Géographie de Gilles Fumej

Inscriptions gratuites limitées sur place.

Sam 13 à 14 h au lycée Jules-Ferry

• Lecture de textes de Gallimard Jeunesse

par la comédienne Géraldine Szajman sur inscription au 03 29 55 39 89

Ven 12 à 14 h à la Maison du 21^{ème} siècle

• Soirée poétique avec Elif Deniz et Gaye Petek

suivie d'une lecture de textes par «L'heure du poète» de la Médiathèque et d'un accompagnateur musical, Nahlia Valentin

Ven 12 à 19 h à la Médiathèque Victor-Hugo, salle de lecture

• Animation jeunesse par Christine Haydar

auteur de «Fathi et le génie» aux éditions Belin Jeunesse

Sam 13 à 16 h à la Maison de l'Enfance Française-Dolto

• «Les Turbulences du Bosphore»

Balnéothérapie et massage. 5 euros. Inscriptions au 03 29 55 39 89

Sam 13 et Dim 14 à la Maison du 21^{ème} siècle

• Animation autour du henné

par Fatima Dib. 4 euros. Inscriptions au 03 29 55 39 89

Sam 13 et Dim 14 à la Maison du 21^{ème} siècle

• Village turc

Place du Général de Gaulle (Cathédrale)

la Croix www.la-croix.com

NEWSLETTERS LA-CROIX.COM

Tous les soirs, recevez
dans votre boîte mail
les **informations**
essentiels publiés
par le journal *la Croix*.

www.la-croix.com



Inscrivez-vous
sur **www.la-croix.com**,
rubrique « Alertes email ».

Il vous suffit de renseigner
votre adresse email
et de cocher les lettres
d'information que vous
souhaitez recevoir.



Donnons du sens au quotidien



Musée Pierre-Noël (place George-Trimouille)

- «Astronomie en Turquie» par DENEb

Médiathèque Victor-Hugo (11, rue Saint-Charles)

- «Leçons de géographie, Révision générale» par Ghislaine Escande
- «Construction de maisons adaptées aux cultures locales et à l'environnement» par le Secours Catholique Vosgien

Parc de la Médiathèque Victor-Hugo (11, rue Saint-Charles)

- «Paysages et trésors cachés de nos prairies» par la Communauté de Communes de la Vallée de la Bruche
- «Le paysage, c'est l'affaire de tous» par la Communauté de Communes de la Vallée de la Bruche

Espace des Arts Plastiques CEPAGRAP (20, rue du 10^{ème} BCP)

- «Marta Caradec» vernissage le vendredi 12 octobre à 18 h
- «Cappadoce» travaux d'enfants sur le thème du FIG

Hall de la Gare SNCF (Place Pierre-Sémard)

- «Photographie aérienne du département du Rhône – Monts du Beaujolais, 2011»
carte géante au sol présentée par l'Institut Géographique National



Hypermarché E. Leclerc, Centre Culturel (zone Helleule)

- «Le Club Vosgien : acteurs dans le paysage» exposition du Club Vosgien

IUT (11, rue de l'université)

- «Re[s]sources» par le Syndicat Mixte Départemental pour la Gestion des déchets ménagers
- «Paysages naturels et culturels de la Turquie du point de vue du géographe» photographies de Funda Varnaci Uzun

Hôpital Saint-Charles (26, rue du Nouvel Hôpital)

- «Paysages du Monde» peintures de Driss El Asri
- «Préserver notre environnement, protéger notre santé» exposition pédagogique par VEOLIA

Lycée Jules-Ferry (48, rue Saint-Charles) et boutique 3,2,1 piqué (place du Marché)

- «Invitation au voyage à travers les paysages de Saint-Dié. Prenez le temps, prenez l'espace !!» exposition interactive et animation de l'ADAPAEÏ, vendredi 12 et samedi 13 octobre (matin et après-midi)

Espace des musiques traditionnelles des Myrtilles (près du Musée Pierre-Noël et de la Médiathèque Victor-Hugo)

- Exposition permanente d'instruments et documentation sur les musiques traditionnelles du Monde et tout particulièrement de la Turquie par l'association des Myrtilles

Espace F.-Mitterrand, salle de l'Ormont (rue du 11 novembre 1918)

- «Paysages céréaliers» par Passion Céréales

Maison de la Solidarité Robert-Bernard (26, rue d'Amérique)

- «Carica Turquie» caricatures turques de Murat Erpuyan

Maison du XXI^{ème} siècle (3, rue Pierre-Bérégovoy)

- «**Joyeux Imaginaire ! Gallimard Jeunesse fête ses 40 ans**» par Gallimard Jeunesse
- «**Cycles: balade en Véloscope**» ballade virtuelle à vélo par FRESCO
- «**Bonsaï : sculptures vivantes**» par le Bonsaï Club Déodatien
- «**Paysages**» peintures et photographies offertes par des artistes locaux et par la ville de Zakopane
- **Stand et animations du Conservatoire des Sites Lorrains**
- «**Paysages panoramiques Réels & LightPainting**» par Vincent Ganaye et Julien Cuny

Maison Mosaïque (Rue d'Ortiment)

- «**Saint-Dié : ma Re-naissance**» peintures de Zeynep Uysal Kog
- «**Le Seuil**» peintures de Sophie Szwarczer
- «**Un univers irréel et serein**» peintures et sculptures de Jean-Pierre Simonin
- «**Paysages**» peintures de l'association l'Atelier

Maison de l'Enfance-Françoise Dolto (22 bis, rue du 10^e BCP)

- «**Carnet de voyage à Tombouctou**» aquarelles de Jean-Jacques Bollack
- «**Semis...**» peintures de Sophie Szwarczer

Cloître (près de la cathédrale)

- «**Inferno**» céramique de Thiébaud Chagué

Salle Carbonnar (11, rue de l'université)

- «**Lituanie**» photographie de l'Ambassade de Lituanie à Paris

Tour de la Liberté

- «**Terres et Lumières**», peintures et travaux sur papier de Pascale Duanyer
Sam 13 et Dim 14 à 17 h : rencontre avec Pascale Duanyer qui s'exprimera sur sa démarche d'artiste et sur le thème du paysage dans son œuvre et dans cette exposition.

KAFÉ/MPES (rue Jean-Jaurès)

- «**Préserver les paysages, sauvegarder la biodiversité... Les grands sites s'engagent**» par le Réseau des Grands Sites de France
- «**Paysages miniers du Nord-Pas-de-Calais**» par le Centre Historique Minier

Restaurant Au Bureau (7, quai Jeanne d'Arc)

- «**Géographies marines**» par Anne-Lise Rouyer
- «**Leçons de géographie, Révision générale**» par Ghislaine Escande

15, rue Foch

- **Portes ouvertes du Cercle généalogique de Saint-Dié et sa région**
Ven 12, Sam 13 et Dim 14 de 9 h à 17 h

La ferme musée de la Soyotte (Sainte-Marguerite)

- **Exposition des outils et costumes des traditions populaires des Vosges**
avec vente de produits du terroir du mardi 9 au samedi 13 octobre de 14 h à 17 h

Hôtel de Ville de Baccarat (54120)

- «**Méodies en couleurs**» aquarelles et animation musicale de Patrick Fabre

Médiathèque du Tilleul de Gérardmer (88400)

- «**Fantasti'Cartes**» exposition sur le thème de la cartographie et des cartes imaginaires, par l'atelier «La main créatrice»

Espace Emile Gallé à Raon l'Etape (88110)

- «**Des signes dans le Paysage, Croix et Calvaires au fil des rues et des chemins**» proposée par le Cercle Louis Sadoul

98.0



VOYAGER EN ECOUTANT

France Culture
en public du Festival
International
de Géographie

Vendredi 12 Octobre
Tour de la Liberté
entrée libre

14h30 et 16h
Planète terre
de Sylvain Kahn

17h
Sur la route
de Olivia Gesbert

franceculture.fr





Cinéma

Espace Georges-Sadoul, salle Excelsior

• «Serko» de Joël Farges

France - 2006 - 1h40 - Film en Version Française - Film 35 mm
Film jeune public - dès 8 ans

En 1889, un jeune cosaque, Dimitri, monté sur un petit cheval gris, Serko, quitte en début d'hiver les bords du fleuve Amour, situé aux confins orientaux de l'Empire Russe. Après d'extraordinaires péripéties, tous deux arrivent à Saint-Petersbourg, à la cour du tsar. Ayant couvert plus de 9 000 kilomètres en moins de 200 jours, ce jeune cavalier et son cheval ont réalisé un fantastique exploit terrestre.

Mer 10 à 14 h, 16 h et 20 h 30 / Jeu 11 à 9 h, 14 h et 16 h / Ven 12 à 14 h

• «Il était une fois en Anatolie» de Nuri Bilge Ceylan

Turquie, Bosnie - 2011 - 2h37 - Film en version originale sous titrée Français
Projection numérique - Film tout public - Grand Prix du Festival de Cannes 2011

Au cœur des steppes d'Anatolie, un meurtrier tente de guider une équipe de policiers vers l'endroit où il a enterré le corps de sa victime. Au cours de son périple, une série d'indices sur ce qui s'est vraiment passé fait progressivement surface.

Grand prix à Cannes, le cinéaste turc métamorphose un fait divers horrible en somptueuse errance. Il ne faut pas résister, il faut se laisser embarquer dans ce long voyage au bout de la nuit des incertitudes (...). Un film magnifique et troublant.

Mer 10 à 9 h / Jeu 11 à 20 h 30 / Ven 12 à 9 h et 18 h / Sam 13 à 14 h et 20 h 30 / Dim 14 à 16 h

• «Des temps et des vents» de Reha Erdem

Turquie - 2008 - 1h45 - Film en version originale sous titrée Français - Film 35 mm
Film dès 12 ans - Grand Prix du Jury du Festival d'Istanbul 2006 / Prix Emile Guimet au Festival de Vesoul et Prix au Festival de La Rochelle 2007

Dans un petit village pauvre, proche de la mer Egée, les habitants, des gens simples et laborieux, vivent au rythme de l'air et de l'eau, des soins aux chèvres, de la nuit, des jours et des saisons. Les appels à la prière rythment les jours et les nuits. Prisonniers de ce cycle contraignant, Omer, 12 ans, et ses deux amis observent le monde des adultes : l'autorité paternelle exacerbée, la foi inconditionnelle, le nationalisme. Entre culpabilité et colère les enfants grandissent et les personnalités se forment.

Dans ce film, la terre et la lumière sont des personnages à part entière, mais si l'approche est très contemplative, le ton devient volontiers vif et acerbe. Reha Erdem utilise le regard cruel des enfants pour nous faire découvrir une civilisation archaïque et intrigante. L'imagination et la fraîcheur de ces petits hommes en devenir préservent le film d'une gravité excessive.

Jeu 11 à 18 h / Ven 12 à 16 h / Dim 14 à 9 h, 14 h et 20 h 30

- **«Into the wild» de Sean Penn**

Etats-Unis - 2008 - 2h27 - Film en version originale sous titrée Français - Film 35 mm - Film tout public - Nominé au César du meilleur film étranger 2009

Tout juste diplômé de l'université, Christopher Mc Candless, 22 ans est promis à un brillant avenir. Pourtant, tournant le dos à l'existence confortable et sans surprise qui l'attend, le jeune homme décide de prendre la route en laissant tout derrière lui. Des champs de blé du Dakota aux flots tumultueux du Colorado, en passant par les communautés hippies de Californie, Christopher va rencontrer des personnages hauts en couleur. Chacun, à sa manière, va façonner sa vision de la vie et des autres. Au bout de son voyage, Christopher atteindra son but ultime en s'aventurant seul dans les étendues sauvages de l'Alaska pour vivre en totale communion avec la nature. Sean Penn adapte magistralement l'œuvre de Jon Krakauer et signe un film bouleversant et authentique où se confirme le talent d'Emilie Hirsch. *«A la fois passionnant et bouleversant, dramatique et inspiré, ce film vous laissera un souvenir inoubliable...»*

Ven 12 à 20 h 45 / Sam 13 à 9 h et à 17 h

Diaporamas

- **«Beautés naturelles et éphémères : les paysages du Massif vosgien et du ried alsacien»**

Diaporamas proposés par les Amis de la Nature et réalisés par André Antoine. D'une durée d'une heure, la projection est composée de 8 diaporamas sonorisés en rapport avec les paysages du massif vosgien et du Ried (prairies humides) alsacien.
Jeu 11 à 20 h 45 au Musée Pierre-Noël

- **«Turquie, éclats d'Orient»**

Diaporama réalisé par Alain Basset. Lycie, Cappadoce, Mont Nemrut... Approchons une diversité héritée d'une histoire millénaire et d'un passé tourmenté, découvrons la beauté sauvage et douce des paysages, écoutons les rires des villages en fête, partageons en toute simplicité des moments forts avec des amis turcs, kurdes ou lazes, alévis ou sunnites, laïcs ou religieux.
Ven 12 à 20 h 45 au Musée Pierre-Noël

- **«Istanbul, sentinelle du Bosphore»**

Un spectacle multi-images d'Evelyne et Alain Basset.
Sam 13 à 20 h 45 / Dim 14 à 14 h 30 au Musée Pierre-Noël, salle François-Cholé



Cycles

Balade en Véloscope

DU **12 AU 14**
OCTOBRE
MAISON DU
21^{ÈME} SIÈCLE

3 rue Pierre Bérégovoy
Saint-Dié-des-Vosges

10H-12H /
13H30-18H

Réalisation du projet : **collectif FRESCO (Pierre et Jean BOUTHER, Mathias CLAVELIN, Julien CUNY, Vincent GANAYE)**

BONUS:

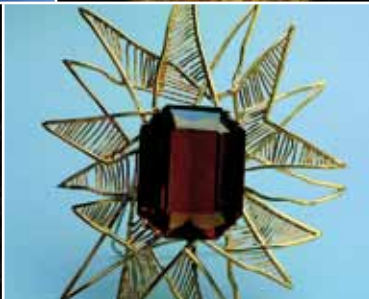
Expo **« Paysages panoramiques Vosges & LightPainting »**
par *Vincent Ganaye et Julien Cuny.*

*Le FIG est unique au monde,
le Musée Braque aussi !*

Découvrez les trésors
du savoir-faire
de nos artisans vosgiens !

Exposition

édition spéciale FIG



Jeudi 11 de 11 h à 18 h 30
Vendredi 12 de 10 h à 18 h 30
Samedi 13 de 10 h à 18 h 30
Dimanche 14 de 10 h à 18 h

à Saint-Dié-des-Vosges
du 11 au 14 octobre 2012



SAINT-DIÉ-DES-VOSGES



Antenne déodatienne de la Chambre
de Métiers et de l'Artisanat des Vosges
Cap 6 - 7, rue Maurice Jeandon
(à côté de l'Espace Georges-Sadoul)
Entrée libre



*A la Tour de la Liberté,
découvrez la collection exceptionnelle des bijoux
créés par le maître du cubisme
Georges Braque*

Horaires et tarifs à l'Office de Tourisme
de Saint-Dié-des-Vosges
Tél. : 03 29 42 22 22

Vous  **Saint-Dié-des-Vosges,**
restons en contact !



Abonnez-vous à nos deux
infolettres **Clic Tourisme**
(mensuelle) et **Le Trois Minutes**
(agenda hebdomadaire)
en vous connectant sur
www.saint-die.eu

Retrouvez tous les mois
le magazine municipal
Notre Saint-Dié-des-Vosges
dans les lieux publics
ou sur www.saint-die.eu

www.saint-die.eu



L'info et l'actu en temps réel
ainsi que notre **webTV**
sur notre site www.saint-die.eu

DEODATV 

Le **Festival
International de
Géographie**
à lire, écouter
et regarder
toute l'année sur
www.saint-die.eu



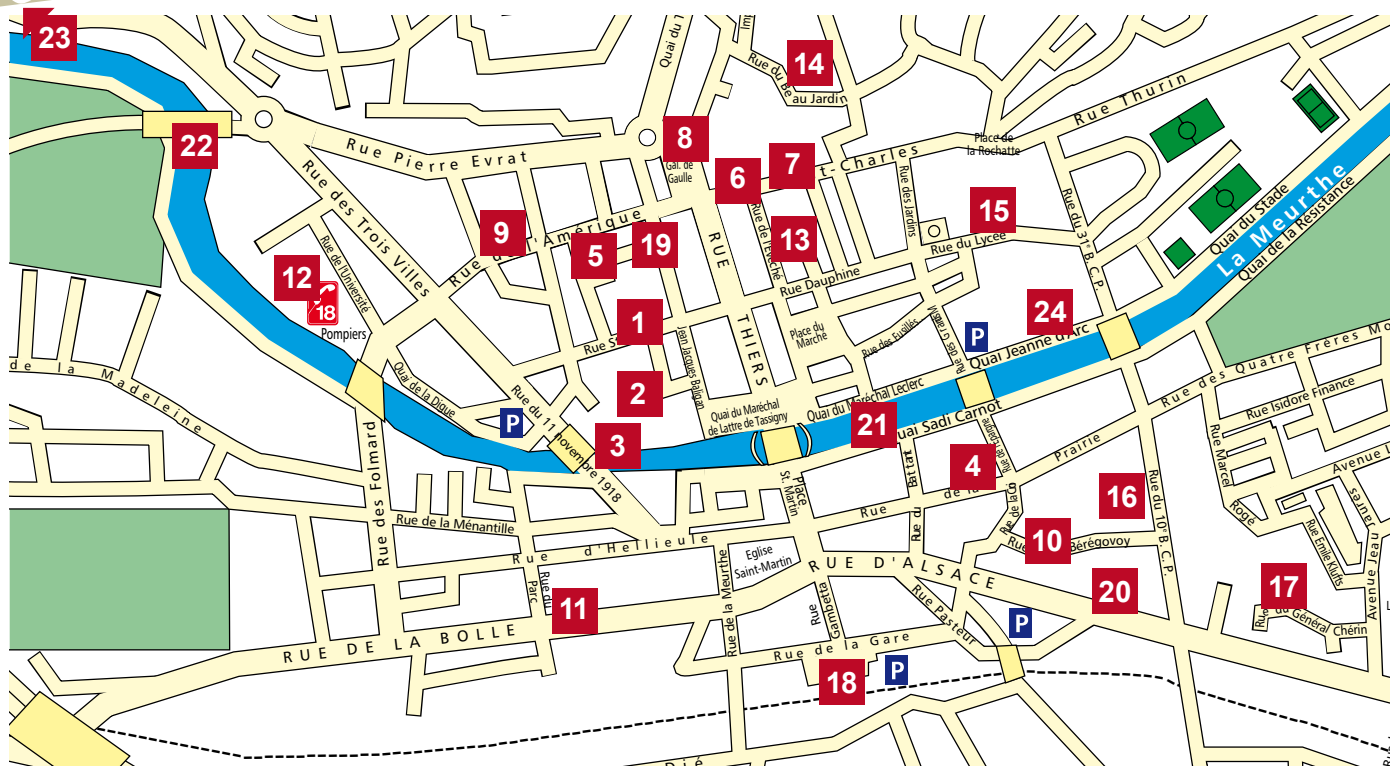
SAINT-DIÉ- DES-VOSGES GOÛTEZ-Y, REVENEZ-Y !



TOURISME 
SAINT-DIÉ-DES-VOSGES

www.tourisme.saint-die-des-vosges.fr





- 1 Hôtel de Ville**
- 2 Tour de la Liberté** - Place Jules-Ferry
Ancien locaux du TGI et de la CCI (face à la Mairie) - **Salon du Livre**
Sous-préfecture
- 3 Espace François-Mitterrand - Salon de la Gastronomie**
Rue du 11 novembre 1918
- 4 Espace Georges-Sadoul** - 26-28, quai Sadi Carnot
- 5 Foyer du Temple** - Rue Carbonnar
- 6 Musée Pierre-Noël** - Place Georges-Trimouille - **Salon de la Géomatique**
- 7 Médiathèque Victor-Hugo** - 11, rue Saint-Charles
- 8 Cathédrale - Cloître - Notre-Dame de Gallée** - Place du Général de Gaulle
- 9 Maison de la Solidarité Robert-Bernard** - 26, rue d'Amérique
- 10 Maison du 21^{ème} siècle** - 3, rue Pierre Bérégovoy
- 11 INSIC - CIRTES** - 27-29, rue d'Hellieule
- 12 IUT** - 11, rue de l'Université
- 13 Synagogue** - Rue de l'Evêché
- 14 Lycée Beau Jardin** - Rue du Beau Jardin
- 15 Lycée Jules-Ferry** - 48, rue Saint-Charles
- 16 Espace des Arts Plastiques - CEPAGRAP** - 20, rue du 10^e BCP
- 17 KAFÉ/MPES** - 14, rue Jean-Jaurès
- 18 Gare SNCF** - Place Pierre-Sémar
- 19 Salle Carbonnar** - Place de l'Europe
- 20 Maison de l'Enfance Française-Dolto** - 22 bis, rue du 10^e BCP
- 21 Office de Tourisme** - Kiosque de la Fraternité - Quai Leclerc
- 22 Centre culturel Franco-Turc** - 3, avenue Verdun
- 23 Maison Mosaïque** - Rue d'Ortumont
- 24 Au Bureau** - 7, quai Jeanne d'Arc

En 2011 le CNL a aidé plus de 3 000 projets

parmi lesquels, en France:
92 manifestations littéraires,
188 bibliothèques, 433 auteurs
et traducteurs, 556 librairies,
1698 ouvrages, éditeurs et revues.

Il est intervenu dans cinquante
pays, dont Haïti, la Tunisie,
l'Égypte, la Grèce, pour que vive
le livre.

www.centrenationaldulivre.fr



Grand concours Atlas autrement

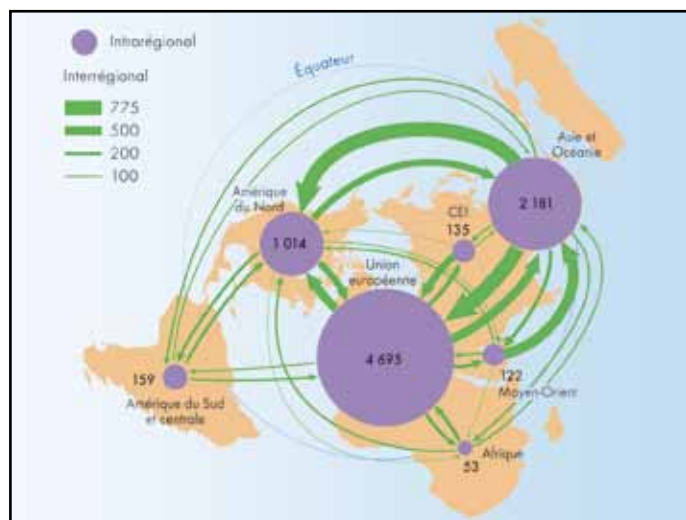
Jouez et tentez de **gagner** un coffret gourmand* et de nombreux atlas !



sarl **DE MATTEI** André

Cette carte du monde, extraite d'un Atlas Autrement, décrit-elle des flux ?

A touristiques **B** migratoires **C** commerciaux



Comment jouer ?

Déposez le formulaire dans l'urne située sur le stand des Éditions Autrement au Salon du Livre, ou envoyez-le à : **Éditions Autrement – Grand concours Atlas – 77, rue du Faubourg-Saint-Antoine – 75011 Paris** jusqu' au 20 octobre 2012. Pour découvrir si vous avez été tiré au sort parmi les bonnes réponses, rendez-vous sur notre site Internet www.autrement.com à partir du 25 octobre 2012. Si vous faites partie des 10 heureux gagnants, vous recevrez vos cadeaux début novembre 2012.

Pour obtenir le règlement complet du concours : www.autrement.com ou 01 44 73 79 83

Bonne chance !

* Offert par la Confiserie des Hautes-Vosges à Plainfaing.

Entourez la bonne réponse :

A **B** **C**

Nom ----- Code postal + ville -----

Prénom ----- Téléphone -----

Rue ----- Email -----

CHARPENTE COUVERTURE ZINGUERIE ARDOISE

Port **06 75 86 55 51**

Tél. 03 29 51 05 67 - Fax 03 29 41 61 04
6, rue de la 1ère Armée - 88110 Raon l'Étape

demattei@wanadoo.fr