

19^e édition
du 2 au 5 octobre 2008

Président Fondateur du FIG : Christian Pierret

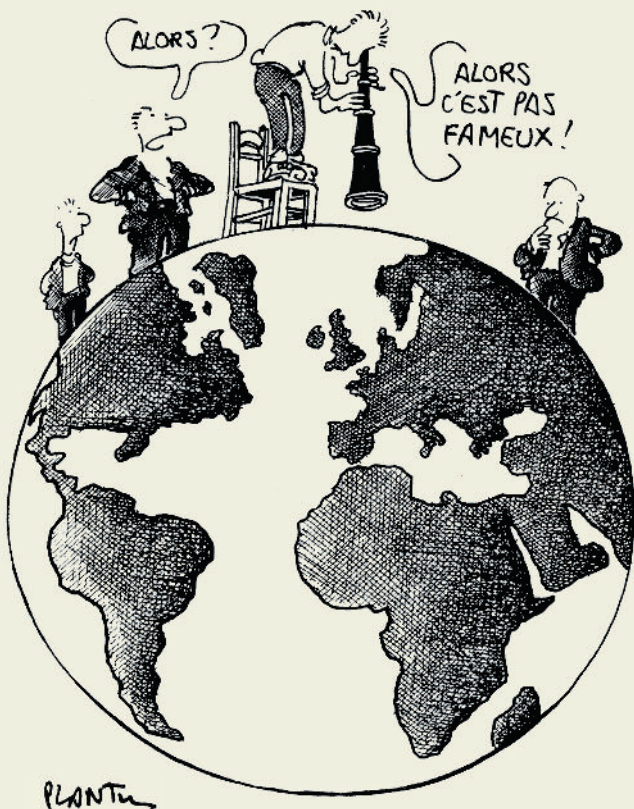


FIG

PROGRAMME

Festival International de Géographie
de Saint-Dié-des-Vosges

Entre guerres et conflits
la planète sous tension



Dessin de Plantu

Pays invité
le Japon



Toutes les manifestations sont publiques et gratuites

- 3** FIG CARTE D'IDENTITE
- 4** EDITO
- 11** PROGRAMME JOURNALIER
- 39** PARCOURS PEDAGOGIQUES
- 43** SALON DE LA GEOMATIQUE
- 44** INTERNATIONAL
- 45** EDITION
- 46** FILMS
- 51** EXPOSITIONS
- 55** SPECTACLES
- 57** ANIMATIONS
- 61** LE GOUT
- 65** PLAN DES SITES

SALON DU LIVRE

Centre Robert-Schuman (plan : 4)
Vendredi, samedi et dimanche de 9 h à 19 h

SALON DE LA GASTRONOMIE

Espace François-Mitterrand (plan : 3)
Vendredi, samedi et dimanche de 9 h 30 à 19 h
Conférences, démonstrations culinaires
et dégustations se déroulent sous le chapiteau
à proximité du Salon

SALON DE LA GEOMATIQUE VITRINE DE LA RECHERCHE

Musée Pierre-Noël (plan : 7)
Stands scientifiques, exposition des posters
de la Recherche
Vendredi et samedi de 9 h 30 à 19 h
Dimanche de 9 h 30 à 17 h

Toutes les manifestations du Festival (sauf les films et les expositions) sont indiquées jour par jour, heure par heure, et sont différenciées par leur couleur et leur pictogramme.



TABLES RONDES ET CONFERENCES DEBATS



CONFERENCES



CONFERENCES GEOMATIQUES



CAFES GEOGRAPHIQUES, LITTERAIRES



SALON DU LIVRE



SALON DE LA GASTRONOMIE



SPECTACLES, ANIMATIONS



CEREMONIES OFFICIELLES



PP PARCOURS PEDAGOGIQUES



DD DEVELOPPEMENT DURABLE

Chaque matin, retrouvez le **Quotidien du FIG** sur les sites du Festival.

Retrouvez la présentation complète du FIG sur :

<http://www.fig-saintdie.com>

Retrouvez les Actes du FIG sur :

<http://fig-st-die.education.fr>

Manifestations décentralisées : navette spéciale au départ de l'Office Déodatien du Tourisme

Traduction en LSF (Langue des Signes Française) pour les malentendants signalées dans le programme par LSF

Entre deux conférences les commerçants de Saint-Dié-des-Vosges vous accueillent.

Reconnaissez vos interlocuteurs par la couleur de leur badge :

- Rouge : Accueil, Technicien, Chauffeur
- Jaune : Plan National de Pilotage des enseignants
- Bleu : Conférencier
- Vert : Presse
- Blanc : Exposants

ASSOCIATION POUR LE DÉVELOPPEMENT DU
FESTIVAL INTERNATIONAL DE GÉOGRAPHIE

Hôtel de Ville
Place Jules Ferry - BP 275
88 107 Saint-Dié-des-Vosges cedex
Tél. : (00.33)03 29 52 66 78
Fax : (00.33)03 29 56 09 31
adfig@ville-saintdie.fr

Président fondateur : Christian Pierret

Président : Gérard Dorel,
Inspecteur Général Education Nationale honoraire

Vice-Présidents : Gilberte Beley
Jean-Robert Pitte, Membre de l'Académie
des sciences morales et politiques

Trésorier : Dominique Paillard

Secrétaire : Jacqueline Fresse

FIG PROGRAMMATION

Direction Scientifique de l'édition 2008 :
Alexandre Moine, Université de Franche-Comté

Directeur Adjoint :
Laurent Carroué, Inspecteur Général Education Nationale

Salon Géomatique : Hélène Mathian, CNRS

Posters scientifiques :
Laurent Chapelon, Université Montpellier III

Cafés géographiques :
Gilles Fumey, Université Paris Sorbonne

Les grandes figures de la Géographie : Georges Roques

Actes du FIG : Dominique Mallais, Rectorat de Reims

Salon du Livre, coordinateur : Olivier Huguenot

Salon de la Gastronomie, coordinatrice : Gilberte Beley

Japon : Philippe Pelletier, Université Lyon 2

PLAN NATIONAL PÉDAGOGIQUE

Michel Hagnerelle,
Inspecteur Général de l'Education Nationale
Bruno Mellina,
Inspecteur Général de l'Education Nationale

3^{ÈME} RENDEZ-VOUS DE DÉVELOPPEMENT DURABLE

Yvette Veyret
Comité National Français de Géographie

« L'effet papillon »

La guerre n'est plus la même. Elle a changé de nature. Après l'effondrement du monde de Yalta, la dissuasion ne gèle plus les conflits comme pendant la guerre froide. Toute aussi cruelle, la guerre est banale, quotidienne, parfois « virtuelle » sur les nouvelles technologies de la communication ou sur ce que l'on appelle « l'intelligence économique ». Le champ de bataille reste mondial mais les armées sont devenues insaisissables, les combattants terroristes dispersés et cachés, les armes financières, les combats électroniques. La Chine, l'Inde mais aussi l'Amérique du Sud accèdent à la puissance économique dopée par la finance de la banque et de l'assurance, grossie des bataillons démographiques de l'exode rural. Plus encore, et forts de la demande de leurs énormes marchés intérieurs, ces nouveaux Etats-continents développent parallèlement la force de frappe de leur recherche scientifique et technique souvent plus puissante que celle de la « vieille Europe » si chère à M. Bush.

Pour autant l'ancienne violence est encore en usage : aux marges des empires prédateurs, anciens et nouveaux riches, comme dans les contrées désespérées qui n'ont plus d'être que leur identité ethnique ou religieuse. Pour un dernier sursis, par le refus du monde. Ici et là, les causes du passage des conflits aux guerres demeurent vieilles comme l'Histoire. « L'effet papillon » – une aile qui bat au Pakistan-provoque désormais en un temps éclair des ondes de choc qui conduisent du simple frémissement au cataclysme : l'extension de la guerre, sa diversification, son instantanéité, sont les maîtres-mots.

A bien des égards, l'honneur que nous avons d'accueillir le Japon en pays invité, est plus qu'une coïncidence. Au-delà de l'exotisme extrême oriental, l'extraordinaire dimension japonaise de civilisation et de développement, recèle bien des similitudes de valeurs individuelles, culturelles, démocratiques, partagées avec l'Europe.

C'est la fierté des Déodatieniens que, par son thème, le FIG et les géographes livrent cette année au public des clés pour dire « si tu veux la paix, prépare la paix » ; bienvenue à la 19^{ème} édition !

Christian Pierret

Président Fondateur du Festival
International de Géographie
Ancien Ministre
Maire de Saint-Dié-des-Vosges

■ PRESSE

Accueil :

Hôtel de Ville (salle de Presse)
et Espace Georges-Sadoul (quai Sadi Carnot)

Contacts :

- ADFIG

Gérard Benhamou - 03 29 52 66 78 ou 06 32 41 61 81
gbenhamou@ville-saintdie.fr

-Ville de Saint-Dié-des-Vosges - Service Communication
Viviane Duprat - 06 89 09 12 06
vduprat@ville-saintdie.fr

■ ORGANISATION

Secrétariat Général

Gérard Benhamou - 03 29 52 66 78 ou 06 32 41 61 81
gbenhamou@ville-saintdie.fr

Secrétariat administratif

Joëlle Lattemann - 03 29 52 66 78
jlattemann@ville-saintdie.fr

Secrétariat scientifique

Joëlle Lattemann - 03 29 52 66 78
jlattemann@ville-saintdie.fr

Secrétariat du Salon de la Gastronomie

Frédérique Petitdemange - 03 29 52 66 78
fpetitdemange@ville-saintdie.fr

Serétariat du Salon du Livre

Angélique Michel - 03 29 52 60 40
amichel@ville-saintdie.fr

Secrétariat hébergement participants

Sandrine Hecht - 03 29 52 66 45
shecht@ville-saintdie.fr

FESTIVAL INTERNATIONAL DE GEOGRAPHIE**Code Identifiant 04350AF****AIR FRANCE**

TRANSPORTEUR OFFICIEL - OFFICIAL GROUND

Valable pour transport entre le 27/09/2008 et le 10/10/2008

Des réductions sont appliquées sur une très large gamme de tarifs dans toutes les classes de transport (Espace Première, Espace Affaires, Tempo) sur l'ensemble des vols Air France du monde.

Pour obtenir les tarifs préférentiels consentis pour cet événement connectez vous sur : www.airfrance-globalmeetings.com ou par le lien internet de cet événement.

Vous devez garder ce présent document de la manifestation comme justificatif. Il peut vous être demandé de justifier l'utilisation du tarif consenti à tout moment de votre voyage.

Pour connaître votre agence Air France la plus proche, consultez : www.airfrance.com

PRÉSIDENTE : HÉLÈNE CARRÈRE D'ENCAUSSE

Secrétaire perpétuel de l'Académie française
Historienne spécialiste de la Russie

Son dernier livre :
Le printemps de la Russie (Fayard, 2008)



GRAND TÉMOIN : JÉRÔME CLÉMENT

Président du directoire d'ARTE France,
seule télévision européenne bilingue.

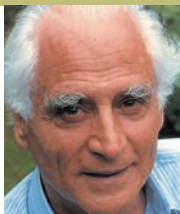
Son dernier livre :
Plus tard tu comprendras (Grasset, 2005)



PRÉSIDENT DU SALON DU LIVRE : MICHEL SERRES

de l'Académie française
Philosophe des sciences exactes et
des sciences humaines.

Son dernier livre :
La guerre mondiale (Le Pommier, 2008)



INVITÉ D'HONNEUR : MICHEL LE BRIS

Écrivain, journaliste et éditeur, il est
aussi le créateur du festival de Saint-
Malo : Étonnants Voyageurs

Son dernier livre :
La beauté du monde (Grasset, 2008)



INVITÉ D'HONNEUR : RICHARD BOHRINGER

Acteur, chanteur et auteur, il se livre
sans fausse pudeur dans ses ouvrages.

Son dernier livre :
Bouts Lambeaux (Arthaud, 2008)



INVITÉ D'HONNEUR : ISABELLE AUTISSIER

Première femme à avoir navigué
autour du monde en solitaire, elle a
trouvé en Erik Orsenna, un ami du FIG,
un coproducteur pour développer
une autre vision de la planète.

Son dernier livre : *Versant océan, l'île du
bout du monde* (Grasset, 2008)



Le succès du Festival est aussi celui de



Liberté • Égalité • Fraternité
RÉPUBLIQUE FRANÇAISE

MINISTÈRE DE L'ÉDUCATION
NATIONALE, DE L'ENSEIGNEMENT
SUPÉRIEUR ET DE LA
RECHERCHE

MINISTÈRE DE L'ÉCOLOGIE, DU
DÉVELOPPEMENT ET DE
L'AMÉNAGEMENT DURABLES



Direction régionale
des affaires culturelles
Lorraine



Gestionnaire
du Réseau de Transport d'Électricité



CAISSE D'ÉPARGNE
LORRAINE



AREVA



SAINT-DI-É-DES-VOSGES



nos partenaires, nous les remercions

spie batignolles



FONDATION
BETTENCOURT
SCHUELLER

 **Dalkia**



Salveco
Le progrès au naturel


BUS EST
LA VILLE SIMPLEMENT


déobus

 **edf**
MÉCÉNAT




ACCOR


TOTAL

AIR FRANCE
TRANSPORTEUR OFFICIEL - OFFICIAL CARRIER

france
bleu
sud lorraine

france
info

france
culture

rfi
www.rfi.fr

france
3 lorraine
champagne
ardenne

rfo réseau
france
outre-mer

arte

L'EST
RÉPUBLICAIN

la liberté de l'est

MONDE
diplomatique

SCIENTES
ET
AVENIR

Alternatives
Economiques

ALTERNATIVES
INTERNATIONALES

DIPLOMATIE

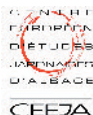
Courrier
INTERNATIONAL

SCIENTES HUMANES

Le succès du Festival est aussi celui de



ASSOCIATION DES PROFESSEURS
D'HISTOIRE ET DE GÉOGRAPHIE



TOYOTA
INTERAUTO
Epinal - Saint-Dié-des-Vosges



Pour cette édition 2008, le FIG remercie tout particulièrement :
l'Ambassade à Paris et le Consulat du Japon.

Le FIG remercie également pour leur actif partenariat :

L'IUT de Nancy (métiers du Livre), la ferme musée de la Soyotte,
l'Association de Valorisation de l'Economie de Montagne, l'association des
libraires de Déodatje, les associations de commerçants de Saint-Dié-des-

nos partenaires, nous les remercions



ASSUREUR MILITANT.



Terrasses - Climats - Portails - Eclairage
Plantations - Entretien - Entretien
Bassins aquatiques - Piscines Paysagées

DEVIS GRATUIT - 03 29 56 20 95



Cabinet Franck VOISARD

1 rue de la République - 88100 SAINT-DIÉ
Tél. 03 29 52 21 21 - Fax 03 29 52 21 10
Une agence de proximité avec vos besoins
pour des solutions adaptées
à votre situation.



Vosges, l'association Art et Essai de Saint-Dié-des-Vosges, l'amicale des philatélistes, les collèges et lycées de Saint-Dié-des-Vosges publics et privés, la Maison de l'Enfance Françoise Dolto, la Maison du XXI^e siècle, le Greta, le Centre Hospitalier Saint Charles, l'Espace des Arts Plastiques CEPAGRAP, la Maison de la Solidarité Robert-Bernard, M. le curé de la Cathédrale, M. le pasteur du Temple protestant.



Mercredi 1^{er} Octobre Médiathèque Victor-Hugo

Pré festival : **Forum professionnel du Livre** organisé en partenariat avec le Centre Régional du Livre de Lorraine et les IUT Métiers du Livre de Nancy et Strasbourg. Animé par Eliane Rauturier, Directrice des Médiathèques de Saint-Dié-des-Vosges et Ophélie Verwaerde, Directrice du CRL de Lorraine.

- 9 h 30 : **ouverture du forum**
- 10 h à 10 h 45 : **intervention du Centre Régional du Livre de Lorraine**, présentation du travail sur une charte de déontologie lorraine
- 11 h à 12 h 30 : **approche nationale des manifestations littéraires et des chartes**
- 14 h 30 à 16 h 30 : **présentation de diverses manifestations littéraires lorraines**. Interviendront : Isabelle Nourry, Salon du livre d'histoire de Verdun, Cédric Gasri, Eté du Livre de Metz, Michèle Maubeuge, Livre sur la Place de Nancy, Bernard Visse, Les Imaginales d'Épinal, Michel Le Bris, Étonnants Voyageurs de Saint Malo, Dominique Grentzinger, Salon du Livre de Colmar
- 16 h 30 : **synthèse et clôture du forum** avec Christian Pierret, Maire de Saint-Dié-des-Vosges, Président-Fondateur du Festival International de Géographie.

17 h 15 - Hall de la Gare SNCF

Inauguration de la **carte géante au sol** « Carte de l'Europe des 27 », réalisée par l'Institut Géographique National

18 h à 19 h 30 - Espace Georges-Sadoul, salle Yvan-Goll

Séance inaugurale, accueil des personnalités

Interventions de M. Christian Pierret, Président fondateur du festival, Maire de Saint-Dié-des-Vosges, Monsieur le Consul Général du Japon Tsusaka KAWADA, Albert Dupuy, Préfet des Vosges, Alexandre Moine, Directeur Scientifique

Remise du Prix Vautrin Lud à Horacio Capel Saez

Intervention de Jérôme Clément, Grand Témoin



18 h 15 à 19 h 15 - Lycée Jules-Ferry, amphithéâtre

Conférence « **La géographie d'un art martial : le karaté** » par Jean-Claude Schillot, professeur de karaté, 6^{ème} dan, organisée par l'Association Guillaume Budé



19 h - Bar 1507, 3 rue Joseph Mangin

Café cartographique « **Cartographie d'un espace en conflit : la Cisjordanie** » par Jacques Levy, Professeur APLF de Lausanne (Suisse) et J.D. Salachas, Cartographe



20 h - Hôtel de France, 1 rue Dauphine

Café géographique « **Comment cartographier les conflits ?** » par Philippe Rekacewicz, Cartographe Monde Diplomatique



21 h - LC Bar, 1 rue Pierre Evrat

Café géographique « **Le transfert des corps militaires de la Grande Guerre** » par Georges Roques, Maison de l'Europe à Montpellier et Béatrix Heyries, Professeur certifié université Montpellier



21 h - F.B.I. ,82 rue d'Alsace

Café géographique « **René Girard, un penseur pour les géographes ?** » par René Eric Dagorn, Enseignant classes préparatoires aux grandes écoles



21 h - Bar L'Entracte, 26 quai Carnot

Café géographique « **Les conflits soudanais** » par Marc Lavergne, Directeur du CEDEJ Le Caire, Claude Iverne, Photographe, Eric Denis, Professeur université Paris 7



21 h 30 - La Cabane au Darou, 10 rue de la Prairie

Café cartographique « **Un métier de rêve face aux réalités : former des cartographes aujourd'hui ?** » par Francis Dhee, Responsable de formation ENSG, J.D. Salachas Cartographe



21 h 30 - Le Broadway, 6 rue de la Bolle

Café géographique « **Quels devenirs pour les paysages de guerre hérités** » par Jean-Pierre Husson, Professeur université Nancy 2



 **PP 9 h - Espace Georges-Sadoul, salle Yvan-Goll**

Accueil des enseignants des différentes académies dans le cadre du Plan National de Pilotage

Conférence introductive « **Le Japon est-il fini ?** » par Philippe Pelletier, Professeur université Lyon 2, puis échanges avec la salle

9 h 45 - Cloître de la Cathédrale

Temps pour la paix dans le monde. Autour de la chaire ancienne de Vautrin Lud, lecture et méditation commune associant les représentants des différentes spiritualités.

 10 h à 10 h 30 - Centre Robert-Schuman, salle de conférences

Présentation d'ouvrage « **L'empire des géographes** » (Editions Belin) par l'auteur Pierre Singaravelou

 10 h 15 - Centre d'Enseignement de la Maison d'Arrêt d'Epinal

Conférence « **La frontière entre Mexique et Etats-Unis : une ligne sous haute tension** » par Bertrand Lemartinel, Professeur émérite université Perpignan

10 h 45 à 11 h - Hôtel de Ville, Grand Salon

Accueil de Michel Serres, Président du Salon du Livre

 11 h à 11 h 30 - Centre Robert-Schuman, salle de conférences

Présentation d'ouvrage « **Géographie militaire** ». (Editions Ellipses) par l'auteur Philippe Boulanger

 **PP 11 h 30 à 12 h 30 - Espace Georges-Sadoul, salle Yvan-Goll**

Présentation du site Education nationale/IGN : **EDUGEO** par Pierre Laulier de l'IGN avec la participation des Inspecteurs Généraux Michel Hagnerelle et Bruno Mellina

 11 h 30 à 12 h 30 - Espace François-Mitterrand, chapiteau

Démonstration culinaire « **Foie gras poêlé déglacé au verjus** » par Gilles Hermès, Périgord Produits

 14 h à 15 h - Lycée Beaujardin, la Chapelle

Conférence « **Des guerres de clans aux trafics illégaux : une clé de lecture de la géographie mondiale des conflits** » par Pascale Froment, Maître de conférences université Provence

 14 h à 15 h - Espace François-Mitterrand, chapiteau

Démonstration culinaire « **Hamburger de jarret de porc au caramel, galettes de maïs doux et radis croquant** » par Laurent Lalvée, Meilleur Ouvrier de France 2007, Traiteur à Nancy

 14 h à 15 h - IUT, amphithéâtre

Conférence « **Les régions polaires, enjeu de guerre ou de paix ?** » par Gérard Mottet, Professeur émérite université Lyon

 14 h à 15 h - Musée Pierre-Noël, salle François-Cholé

Conférence avec **Horacio Capel Saez**, lauréat du Prix Vautrin Lud 2008 et Gérard Dorel, IGEN

 14 h à 15 h - Lycée Jules-Ferry, amphithéâtre

Conférence « **Conflits de pouvoir dans les villes multiculturelles : Los Angeles et Oakland à l'avant-garde des Etats-Unis** » par Raphaël Sonenshein, Professeur university of Fullerton (Frédéric Douzet, Maître de conférences université Paris 8 (traduction))

 14 h à 15 h - Maison de la Solidarité Robert-Bernard, salle Saint-Vincent-de-Paul

Conférence « **Des bobos ou des bébés, la gentrification du front de mer tôkyôte** » par Rémi Scoccimarro, INCALCO

 14 h à 15 h 15 - Foyer du Temple

Table ronde géomatique « **Civil-militaire : des frontières floues en géomatique** » avec Thierry Rousselin, GEO212, Pierre Flament, EADS, Yves Guillam, SHOM, Paul de Fraipont, SERTIT, animée par Françoise de Blomac, Rédactrice en chef de SIG La Lettre

 14 h à 15 h 30 - Espace Georges-Sadoul, salle Yvan-Goll

Table ronde « **L'arc des conflits : quelles logiques de guerres ?** » organisée par Bernard Hourcade, Directeur Mondes Iraniens et Indiens avec Roland Pourtier, Professeur université Paris 1, Marc Lavergne, Directeur du CEDEJ, Le Caire, Jean-Luc Racine, Directeur de recherches CNRS, Fabrice Balanche, Maître de conférences université Lyon 2, Jean Radvanyi, Directeur du Centre franco-russe en Sciences Humaines et Sociales de Moscou, animée par Yann Mens, Rédacteur en chef Alternatives Internationales

14 h 15 à 15 h - Hôtel de Ville, Grand Salon

Remise du prix littéraire : **Prix Ptolémée** de géographie 2008 parrainé par Orange

 14 h 45 à 15 h 15 - Centre Robert-Schuman, salle de conférences

Présentation d'ouvrage « **Images économiques du monde 2009** » (Editions Armand Colin) par les auteurs, François Bost et Laurent Carroué

 14 h 45 à 15 h 15 - Espace Georges-Sadoul, La Clairière

Présentation d'ouvrage « **Histoire de la politique régionale de l'Union Européenne** » (Editions Belin) par Jean-François Drevet, auteur

 15 h - Musée Pierre-Noël

Démonstration géomatique sur le stand AFIGéo « **Vers une visualisation multiscalaire de données administratives** » par Olivier Klein, DEPS/INSTEAD

 15 h 15 à 16 h 15 - INSIC, amphithéâtre

Conférence « **l'OTAN, acteur géostratégique** » par André Dumoulin, Maître de conférences, Ecole Royale Militaire de Bruxelles

 15 h 15 à 16 h 15 - Maison de la Solidarité Robert-Bernard, salle Saint-Vincent-de-Paul

Conférence « **La Japonésie : un archipel de toutes les couleurs** » par Philippe Pelletier, Professeur université Lyon 2

 15 h 15 à 16 h 15 - Musée Pierre-Noël, salle François-Cholé

Conférence débat « **Leçons de tactique : la géographie par et pour les militaires** » par Philippe Boulanger, Maître de conférences université Paris Sorbonne Abu Dhabi et Paul-David Régnier, Vice-Président Masa Groupe, animée par Alexis Bautzmann, Rédacteur en chef de Diplomatie

 **PP** 15 h 15 à 16 h 15 - Lycée Jules-Ferry, amphithéâtre

Parcours pédagogique N° 1 : Enseigner la France et ses territoires

Conférence « **Enseigner la France et ses territoires** » avec la participation des Inspecteurs Généraux, Michel Hagnerelle, Bruno Mellina et Laurent Carroué, du groupe Histoire et Géographie

 15 h 30 à 16 h - Centre Robert-Schuman, salle de conférences

Présentation d'ouvrage « **La mise en culture des territoires. Nouvelles formes de culture événementielle et initiatives des collectivités locales** » (Editions Presses Universitaires de Nancy) par les auteurs, Violaine Appel, Cécile Bando et Hélène Boulanger

 15 h 30 à 16 h 30 - Espace Georges-Sadoul, La Clairière

Présentation d'ouvrage « **The New Political Geography of California** » (Berkeley Public Policy Press) par Frédérick Douzet, auteur

 15 h 30 à 16 h 30 - Lycée Beaujardin, la Chapelle

Conférence « **La beauté du monde** » par Michel Le Bris, fondateur des Etonnants Voyageurs, auteur, animée par Antoine Spire, Journaliste Le Monde de l'Education

 15 h 30 à 16 h 30 - Espace François-Mitterrand, chapiteau

Démonstration culinaire « **L'art de la cuisine japonaise** »

 15 h 30 à 16 h 30 - Cinéma Empire, salle 1

Conférence « **Nettoyages ethniques : les guerres raciales du 21^{ème} siècle ?** » par Stéphane Rosière, Professeur université Reims

 15 h 30 à 16 h 30 - IUT, amphithéâtre

Conférence « **Conflictualités à Jérusalem** » par Frédéric Encel, Maître de conférences, HDR

 15 h 30 à 16 h 30 - Foyer du Temple

Conférence géomatique « **Hydrographie et cartographie marine, au-delà des frontières, des frontières floues** » par Yves Guillam, SHOM

16 h - Hôtel de Ville, Grand Salon

Cérémonie de récompense des observateurs bénévoles de **Météo France Vosges**

 16 h à 17 h 15 - Espace Georges-Sadoul, salle Yvan-Goll

Conférence débat « **Quelle lecture du rôle des ethnies dans les conflits ?** » avec Claire Médard, IRD, Roland Pourtier, Professeur université Paris 1, Michel Sivignon, Professeur honoraire université Paris 10, animée par Bernard Kapp, Rédacteur en chef de *Courrier International*

 16 h 15 à 16 h 45 - Centre R.-Schuman, salle de conférences

Présentation d'ouvrage « **Mississippi, Voyage aux sources de l'Amérique** » (Editions Grasset) par l'auteur, Mario Maffi, lauréat du Prix Ptolémée 2008

 16 h 30 à 17 h 30 - Maison de la Solidarité Robert-Bernard, salle Saint-Vincent-de-Paul

Conférence « **Géographie française, géographie japonaise, un siècle de relations** » par Hideki Nozawa, Professeur université de Kyūshū (Japon)

 16 h 30 à 17 h 30 - Médiathèque Victor-Hugo

Conférence « **Le Dit de Genji** » par Joséphine Barbereau, responsable éditoriale des Editions Diane de Selliers

 16 h 30 à 17 h 30 - INSIC, amphithéâtre

Conférence « **Le soutien géographique militaire, combattre et créer les conditions de paix** » par le Colonel Jean-Armel Hubault, Bureau Géographie interarmées Etat Major des Armées

 **PP** 16 h 30 à 17 h 30 - Lycée Jules-Ferry, amphithéâtre

Parcours pédagogique – **Japon, Californie, deux aires de puissance** : présentation de deux atlas Autrement, par les auteurs respectifs, Philippe Pelletier et Gérard Dorle. Sous la responsabilité de Jacqueline Jalta, IA-IPR, académie de Paris, Anick Mellina, IA-IPR, académie de Versailles.

 16 h 45 à 17 h 45 - Foyer du Temple

Conférence géomatique « **Modéliser et simuler avec les globes virtuels pour apprendre la géologie et la géographie** » par Eric Sanchez, INRP- LEPS, université Lyon

 16 h 45 à 17 h 45 - Musée Pierre-Noël, salle François-Cholé

Conférence débat « **Les guerres de l'environnement existent-elles ou existeront-elles ?** » avec Yvette Veyret, Professeur université Paris 10, Paul Arnould, ENS LHS de Lyon animée par Philippe Frémeaux, journaliste Alternatives Economiques

 16 h 45 à 17 h 45 - IUT, amphithéâtre

Conférence « **Prolifération nucléaire, Iran et pays émergents** » par Bernard Hourcade, Directeur Mondes Iranien et Indien

◀ 17 h - Musée Pierre-Noël

Démonstrations géomatiques sur le stand AFIGeo
« POLESAT : e-Atlas Santé, Planification et Développement Durable » (concours) par Anne Quesnel université Lille

👤 17 h à 18 h - Lycée Beaujardin, la Chapelle

Conférence **« Guerres et conflits dans le cyberspace : les stratégies de la Chine »** par Frédéric Douzet, Maître de conférences université Paris 8

📖 17 h à 17 h 30 - Espace Georges-Sadoul, La Clairière

Présentation d'ouvrage **« Sous surveillance ! démêler le mythe de la réalité »** (Editions Carnet de l'Info) par l'auteur Françoise De Blomac

📖 17 h à 17 h 30 - Centre Robert Schuman, salle de conférences

Présentation d'ouvrage **« L'Identité de l'Europe »** (Editions Armand Colin, collection U) par l'auteur Bernard Dézert

🍴 17 h à 18 h - Espace François-Mitterrand, chapiteau

Démonstration culinaire **« Sushi Ivoire à la rhubarbe »** par Serge Pierrel, Professeur de restaurant, Lycée des Métiers de l'Hôtellerie et Restauration J-B Siméon Chardin, Gérardmer

👤 17 h à 18 h - Cinéma Empire, salle 1

Grand entretien avec Jérôme Clément, Grand Témoin, animé par Antoine Spire, journaliste, le Monde de l'Education

📖 17 h 45 à 18 h 15 - Espace Georges-Sadoul, La Clairière

Présentation d'ouvrage **« La Géopolitique en fiches, Asie »** (Editions Nathan) par l'auteur René-Eric Dagorn, Enseignant classes préparatoires aux grandes écoles

👤 17 h 45 à 18 h 45 - INSIC, amphithéâtre

Conférence **« Guerres et conflits en Afrique : la décomposition des pouvoirs et des territoires »** par Christian Bouquet, Professeur université Bordeaux

👤 17 h 45 à 18 h 45 - Lycée Jules-Ferry, amphithéâtre

Conférence **« Les conflits de la faim »** par Sylvie Brunel, Professeur des Universités, organisée par l'Association Guillaume Budé

👤 17 h 45 à 19 h 15 - Espace Georges-Sadoul, salle Yvan-Goll

Table ronde **« Les guerres comme elles se font »** organisée par Marc Lavergne, Directeur du CEDEJ, Le Caire avec Philippe Boulanger, Maître de conférences université Paris Sorbonne Abu Dhabi, Dr. Michel Brugière, Directeur général de Médecins du Monde, Général Vincent Desportes, et animée par Alexis Bautzmann, Rédacteur en chef de Diplomatie



18 h - Musée Pierre-Noël, salle François Cholé

Conférence « **Après la guerre en Géorgie, peut-on stabiliser la poudrière caucasienne ?** » par Jean Radvanyi, Directeur du Centre franco-russe en Sciences Humaines et Sociales de Moscou



18 h - Foyer du Temple

Conférence « **Les Farcs : colonisation, coca et politique** » par Daniel Pécaut, Directeur d'Etudes à l'Ecole des Hautes Etudes en Sciences Sociales

18 h à 19 h - Tour de la Liberté

Rencontre des entreprises franco-japonaises du Nord-Est



18 h à 19 h - IUT, amphithéâtre

Conférence « **Cachemire, Pakistan, Afghanistan : logiques de guerre, logiques de paix** » par Jean-Luc Racine, Directeur, Centre d'Etude de l'Inde et de l'Asie du Sud CNRS-EHESS



18 h 30 à 19 h 30 - Cinéma Empire, salle 1

Grand entretien avec Michel Serres, Président du Salon du Livre, animé par Antoine Spire, journaliste, Le Monde de l'Education



18 h 30 à 19 h 30 - Espace François-Mitterrand, chapiteau

Conférence « **Les influences européennes et américaines sur la cuisine japonaise** » par Jean-Robert Pitte, Membre de l'Académie des sciences morales et politiques, Professeur université Paris Sorbonne



19 h - Bar Le Bowling, 2 rue de la Meurthe

Café cartographique « **Frontières et routes commerciales, le Tibet : un écrin flottant au-dessus des nuages ?** » par Pierre Gentelle, Directeur de Recherche émérite, CNRS, J.D. Salachas, Cartographe



19 h 30 - Le Bercail, 1 rue de la Gare

Café géographique « **L'espace domestique, espace de conflits ?** » par Béatrice Collignon, Atelier de cartographie à Bologne (Italie) Jean-François Staszak, UNIMAIL université Genève



20 h - Bar Le Voltaire - Senones

Café géographique « **Les bières japonaises entre bières artisanales et bières internationales, la Planète sous pression** » par Hervé Marziou, Expert biérologue, Heineken Entreprise



20 h - La Cabane au Darou, 10 rue de la Prairie

Café littéraire « **La bière pendant la guerre de 14-18** » par Philippe Voluer, auteur

 20 h 30 - Bar 1507, 3 rue Joseph Mangin

Café géographique « **Deux ou trois choses que je sais sur le Japon : un prof au pays du soleil levant** »
par Jean-Philippe Raud Dugal

 20 h 30 - Maison de la Culture et de Loisirs – Bd de St-Dié

Gérardmer

Conférence « **Cartographie d'un espace en conflit : la Cisjordanie** » par Jacques Levy, Professeur APFL de Lausanne (Suisse)

 20 h 30 - Maison des Associations

Saales

Conférence « **le Fast food américain ou le fantôme d'une guerre culinaire** » par Gilles Fumey, Maître de conférences, HDR, université Paris Sorbonne

 20 h 30 - Salle des Fêtes, rue Edmond Cunin,

Etival-Clairefontaine

Conférence « **Comment se souvenir d'une guerre : le cas de la Lorraine** » par Jean-Pierre Husson, Professeur université Nancy 2

 20 h 30 - La Halle aux Blés

Raon l'étape

Table ronde « **Le Donon : un des lieux stratégiques sur le sentier des passeurs** » avec Jean Catant et Monique Bastien, Anciens Passeurs, Jean-Claude Fombaron, historien, Jean Jérôme, association du Souvenir Français, Antoine Quirin, Maire de Raon sur Plaine

 21 h - LC Bar, 1 rue Pierre Evrat

Café géographique « **Guérillas urbaines** » par Michel Lussault, Professeur ENS à Lyon

 21 h - Hôtel du Parc, 5 rue Jean-Jacques Baligan

Café littéraire « **Le chien de Dieu** » par Patrick Bard, auteur

 22 h 30 - F.B.I., 82 rue d'Alsace

Café géographique « **Chansons de géographes** » par Michel Sivignon, Professeur honoraire université Paris 10, Jean-François Troin, Professeur émérite université Tours, Gilles Fumey, Maître de conférences, HDR, université Paris Sorbonne, Camille Eck, Professeur université de Liège (Belgique)

 **DD 8 h à 9 h - « La Chimie Verte », Avenue Pierre-Mendès-France**
Zone Hellieule

Visite de l'usine « Salveco ».
Départ Hôtel de Ville Saint-Dié-des-Vosges à 7 h 50

 9 h à 10 h - IUT, amphithéâtre

Conférence « **Perspectives géopolitiques du XXI^{ème} siècle** »
par Béatrice Giblin, directeur, IFG

 9 h à 10 h - Maison de la Solidarité Robert-Bernard
salle Saint-Vincent-de-Paul

Conférence « **Indécisions territoriales et conflits latents** »
par Arnaud Nanta, CNRS/EHESS

 9 h à 10 h - Foyer du Temple

Conférence géomatique « **Création d'un système d'information routière sur le Tchad Est : apports et limites des données spatiales** » par Thierry Rousselin, Géo212

 9 h à 10 h - Cinéma Empire, salle 1

Conférence « **Les conflits commerciaux : mythes et réalités** » par Philippe Frémeaux, journaliste Alternatives Economiques

 9 h à 10 h - INSIC, amphithéâtre

Conférence « **Faut-il tenir pour une frontière la « ligne verte » qui partage l'île entre Chypriotes et Turquie ?** »
par Pierre-Yves Péchoux, Maître de conférences université Toulouse le Mirail

 9 h à 10 h 30 - Espace Georges-Sadoul, salle Yvan-Goll

Table ronde « **Comment faire et construire la paix du monde ?** » organisée par Michel Bussi, Professeur université Haute-Normandie, avec Richard Kleinmager, Professeur université Strasbourg, René Otayek, politiste, CNRS, Directeur du Centre d'Etude d'Afrique Noire, Bernard Owen, Politiste, CNRS, Centre d'Etudes comparatives des élections, animée par Sylvain Allemand, journaliste écrivain

 **DD 9 h à 10 h - Lycée Jules-Ferry, amphithéâtre**

L'actualité du Développement Durable Productions scientifiques, programmes d'enseignement ; ressources pédagogiques par Michel Hagnerelle, Inspecteur Général d'histoire et de géographie, Marie-Christine Ferrandon, Directrice du CRDP d'Amiens et Yvette Veyret, Professeur université Paris 10

 **PP 10 h à 11 h - Lycée Jules-Ferry, amphithéâtre**

Approche géographique de l'enseignement du Développement Durable : présentation de l'Atlas des développements durables, Autrement, 2008 et du Dictionnaire de l'environnement, Armand Colin, 2007, par Yvette Veyret, Professeur université Paris 10, Présidente du Comité National Français de Géographie. Sous la responsabilité de Jacqueline Jalta, IA-IPR, académie de Paris et Laure Flavigny (Ed. Autrement)

 9 h 15 à 9 h 45 - Centre Robert-Schuman, salle de conférences

Hommage et présentation d'ouvrage posthume.
« Regards éclairés d'Albert Ronsin » (Ed. les Annales de l'Est)

 9 h 30 à 10 h 30 - Hôtel de Ville, Grand Salon

Conférence **« Take.Uchi Kei.ichi, grande figure de la géographie »** organisée par Georges Roques, Maison de l'Europe à Montpellier, avec Patrice de Beer, éditorialiste, ancien correspondant du Monde à Washington et Philippe Pelletier, Professeur université Lyon 2

 9 h 30 à 10 h 30 - Lycée Beaujardin, la Chapelle

Conférence **« Les guerres contre les civils au Congo, quels impacts géographiques ? »** par Elisabeth Dorier-Aprill, Professeur université Aix-Marseille et Robert-Edmond Ziavoula, Professeur université Paris-Inalco

 9 h 30 à 10 h 30 - Espace des Arts Plastiques, Cepagrap

Petit déjeuner littéraire **avec Valentine Goby**

 9 h 45 à 10 h 15 - Espace Georges-Sadoul, La Clairière

Présentation d'ouvrage **« Envie de campagne : les territoires ruraux français »** (Editions Ellipses)
 par l'auteur, Jean-Pierre Husson

 9 h 45 à 10 h 45 - Musée Pierre-Noël, salle François Cholé

Conférence **« Le rôle de l'Institut des Hautes Etudes de la Défense Nationale, vis-à-vis de la société civile »** par le Général Michel Perrodon, IHEDN (Institut des Hautes Etudes de la Défense Nationale – Paris)

 9 h 45 à 10 h 45 - Lycée Georges-Baumont, amphithéâtre

Conférence **« Moyen-Orient et problèmes communautaires, mythe ou réalité »** par Fabrice Balanche, Maître de conférences université Lyon 2

 10 h - Musée Pierre-Noël

Démonstrations géomatiques sur le stand AFIGeo **« présentation de Géonote, une application pour préparer et exploiter une sortie de terrain »** par Eric Sanchez, INRP-LEPS, Université Lyon

 10 h à 10 h 45 - Tour de la Liberté

Démonstration de **cérémonie de thé infusé** (sencho-dô) avec l'école de sencha, Shôfû, organisée par M. Michio Nabeshima, Président de l'Association Sengetsu-kai de l'école de Shôfû. Cette école vient spécialement de Takayama

 10 h à 11 h - Espace François-Mitterrand, chapiteau

Conférence **«Alliance Bière et Gastronomie »** par Hervé Marziou, expert biérologue, Heineken Entreprise

 10 h à 11 h - Médiathèque Victor-Hugo, parc

Jardin de lecture **avec Gaston-Paul Effa**, auteur de l'ouvrage « Nous, enfants de la tradition » (Editions Anne Carrière), animé par Abdelkader Djemai



10 h à 11 h 30 - K.A.F.É

Table ronde « **Réel et imaginaire ? Information et fiction ? Présent et passé ? Comment s'élaborent et vivent auprès des enfants les livres de Rue du monde ?** » présentée par Jean-Pierre Balland, Président de l'APECS (association Pédagogique Culturelle et Sportive) avec Alain Serres, écrivain et Directeur de Rue du monde, Sandra Poirot Chérif, auteur et illustratrice et Judith Gueyfier, illustratrice



10 h 15 à 11 h - Centre Robert-Schuman, salle de conférences

Présentation d'ouvrage « **Au bout de l'éventail** » (Editions Philippe Picquier) par l'auteur, Jocelyne Godard



10 h 15 à 11 h 15 - Cinéma Empire, salle 1

Conférence « **Quels équilibres pour le Liban** » par Antoine Sfeir, Directeur des Cahiers de l'Orient



10 h 15 à 11 h 15 - IUT, amphithéâtre

Conférence « **Crise des « surprimes », un nouveau loyer de guerre économique** » par Laurent Carroué, IGEN



10 h 15 à 11 h 15 - Foyer du Temple

Conférence géomatique « **Concilier production de masse et connaissance terrain ? exemple de Topobase Défense** » par Pierre Flament, EADS



10 h 15 à 11 h 15 - Maison de la Solidarité Robert-Bernard
salle Saint-Vincent-de-Paul

Conférence « **Quel avenir pour les bases américaines à Okinawa ?** » par Céline Pajon, Assistante de recherche, Centre Asie, IFRI



10 h 30 à 11 h 30 - Cathédrale

Conférence « **Le sens du Sacré chez les Japonais et son impact sur la géographie de leur pays** » par Jean-Robert Pitte, Professeur université Paris Sorbonne, Membre de l'Académie des sciences morales et politiques



10 h 45 à 12 h - Lycée Beaujardin, la Chapelle

Conférence débat « **Les grands lacs africains, foyers de crise** » avec Bernard Charlery de la Masselière, Professeur université Toulouse le Mirail et Claire Médard, IRD



11 h à 11 h 45 - Tour de la Liberté

Démonstration de **cérémonie de thé infusé** (sencho-dô) par l'école de sencha, Shôfû, organisée par M. Michio Nabeshima, Président de l'Association Sengetsu-kai de l'école de Shôfû. Cette école vient spécialement de Takayama.

Courrier

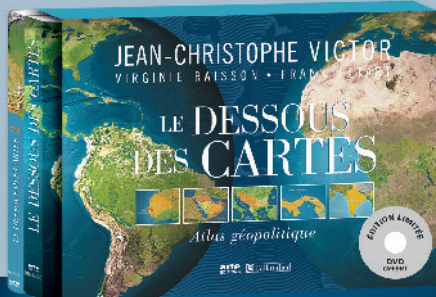
INTERNATIONAL

Chaque semaine,
toute l'actualité
vue par la presse
étrangère



Retrouvez-nous
au salon du livre
du festival

Et chaque jour sur courrierinternational.com



LE DESSOUS DES CARTES COFFRET ATLAS - Vol. 1 et 2

Offert, le DVD "La méthode du Dessous des Cartes" 58 €

EN LIBRAIRIE LE 6 NOVEMBRE

arte
Editions
www.arte.tv/ddc

Tallandier
www.tallandier.com



11 h à 12 h - Musée Pierre-Noël, salle François-Cholé

Conférence débat « **Vers un gouvernement mondial ?** » avec François Heisbourg, Conseiller spécial à la Fondation pour la Recherche Stratégique, Jacques Levy, Professeur, APFL de Lausanne (Suisse), animée par Sylvain Kahn, France Culture



DD 11 h 15 à 12 h 15 - Lycée Jules-Ferry, amphithéâtre

Conférence-développement durable « **Agriculture et développement durable, nourrir les hommes** » par Jean-Paul Charvet, Professeur université Paris 10



11 h à 12 h 15 - Lycée Georges-Baumont, amphithéâtre

Conférence « **Beyrouth, entre guerres et reconstructions** » par Eric Verdeil, Chargé de recherche, CNRS, université Lyon



11 h à 12 h 15 - Espace Georges-Sadoul, salle Yvan-Goll

Conférence débat « **Paix ou tension : une nouvelle question d'Extrême Orient ?** » avec Pascal Marchand, Philippe Pelletier, Professeurs université Lyon 2, Thierry Sanjuan, Professeur université Paris 1, animée par Dimitri De Kochko, journaliste AFP



11 h 15 à 11 h 45 - Espace Georges-Sadoul, La Clairière

Présentation d'ouvrage « **Atlas de l'environnement** » (Monde Diplomatique/Éditions Armand Colin) par l'auteur Philippe Rekacewicz



11 h 15 à 12 h - Centre Robert-Schuman, salle de conférences

Entretien avec Patrice Pluyette, Lauréat du Prix Amerigo Vespucci 2008, animé par Abdelkader Djemai



11 h 30 - Maison du XXI^{ème} siècle

Conférence « **Le Fast food américain ou le fantasme d'une guerre culinaire** » suivie d'une dégustation, par Gilles Fumey, Maître de conférences, HDR, université Paris Sorbonne



11 h 30 à 12 h 30 - Espace François-Mitterrand, chapiteau

Démonstration culinaire « **Matelote de truite à la bière blanche du Valtin** » par Philippe Laruelle, Auberge « Le Val Joli » le Valtin



11 h 30 à 12 h 30 - Maison de la Solidarité Robert-Bernard salle Saint-Vincent-de-Paul

Conférence « **L'humanité sur la terre, le message éthique de Watsuji** » par Augustin Berque, Directeur EHESS



11 h 30 à 12 h 30 - IUT, amphithéâtre

Conférence « **La guerre des monnaies, monnaies en guerre** » par Christian Chavagneux, Alternatives Economiques



11 h 30 à 12 h 30 - INSIC, amphithéâtre

Conférence « **Une nouvelle course aux armements ? Etat des capacités régionales et des transferts mondiaux** » par Jean-Paul Hébert, Chercheur, EHESS

 11 h 30 à 12 h 30 - Cinéma Empire, salle 1

Grand entretien avec Hélène Carrère d'Encausse,
Président du Festival 2008, animée par Antoine Spire,
journaliste, Le Monde de l'Education

 11 h 30 à 12 h 30 - Foyer du Temple

Conférence géomatique « **Question de cartographie d'urgence** » par Paul de Fraipont, SERTIT

11 h 45 - Hôtel de Ville

Accueil international par M. Christian Pierret, Président-fondateur du FIG, Maire de Saint-Dié-des-Vosges

 12 h à 12 h 30 - Espace Georges-Sadoul, salle La Clairière

Présentation d'ouvrage « **Atlas militaire** » (Editions Autrement) par l'auteur Bruno Tertrais

 13 h 45 à 14 h 45 - Centre R.-Schuman, salle de conférences

Conférence « **Du Baïkal au Bengale, les méandres de l'eau en Asie** » par Caroline Riegel, auteur

 14 h - Musée Pierre-Noël

Démonstrations géomatiques sur le stand AFIGeo.
« **Usage de l'information géographique dans le cadre d'un observatoire de l'habitat** » par Olivier Klein et Marc Schneider, CEPS/INSTEAD

 14 h à 14 h 30 - Espace Georges-Sadoul, La Clairière

Présentation d'ouvrage « **Atlas des Développements Durables** » (Editions Autrement) par l'auteur Yvette Veyret

 14 h à 14 h 30 - Lycée Jules-Ferry, amphithéâtre

Conférence de la Société Philomatique « **Mode de vie et art de la guerre** » par Hervé Antoine

 14 h à 14 h 45 - Tour de la Liberté

Démonstration de **cérémonie de thé infusé** (sencho-dô) par l'école de sencha, Shōfū, organisée par M. Michio Nabeshima, Président de l'Association Sengetsu-kai de l'école de Shōfū. Cette école vient spécialement de Takayama.

 14 h à 15 h - INSIC, amphithéâtre

Conférence « **Géopolitique de l'arme nucléaire** » par Bruno Tertrais, Chercheur associé CERI et Chercheur à la Fondation pour la Recherche Stratégique

 **DD** 14 h à 15 h - IUT, amphithéâtre

Conférence « **Les guerres de l'eau dans le monde : quelles perspectives ?** » par Frédéric Lasserre, Professeur université de Laval (Québec)

 14 h à 15 h - Lycée Beaujardin, la Chapelle

Conférence « **La guerre est finie ? les violences dans le monde entre géopolitique et politique** » par Jacques Levy, Professeur EPFL, Lausanne (Suisse)



14 h à 15 h - Cathédrale

Conférence « **Europe : les religions entre guerres et paix** » par Henri Madelin, Maître de conférences, IEP, Service Jésuite européen, revue Etudes



14 h à 15 h - Foyer du Temple

Conférence « **Représentation cartographique des conflits ou des différends territoriaux** » par Philippe Rekacewicz, Monde Diplomatique



14 h à 15 h - K.A.F.É

Conférence « **La frontière entre Mexique et Etats-Unis : une ligne sous haute tension** » par Bertrand Lemartinel, Professeur émérite université Perpignan



14 h à 15 h - Maison de la Solidarité Robert-Bernard, salle St-Vincent-de-Paul

Conférence « **A chaque peuple son territoire, gage de paix ?** » par Frédéric Giraut, Chargé de recherche en accueil IRD, Maître de Conférences à l'Institut de Géographie Alpine



14 h à 15 h - Médiathèque Victor Hugo, parc

Jardin de lecture avec Hortense Dufour, auteur de « Ce que l'océan ne nous dit pas » (Editions Flammarion), animé par Abdelkader Djemaï, écrivain



14 h à 15 h 15 - Musée Pierre-Noël, salle François-Cholé

Conférence débat « **Quel équilibre au Proche-Orient autour d'Israël ?** » avec Frédéric Encel, Maître de conférences, HDR, Bernard Ravenel, Agrégé d'histoire, co-fondateur de la revue Confluence-Méditerranée, Fabrice Balanche, Maître de conférences université Lyon 2 et animée par Dominique Vidal, journaliste le Monde Diplomatique



14 h à 15 h 30 - Espace Georges-Sadoul, salle Yvan-Goll

Table ronde « **Le Japon, une socioculture du 21^{ème} siècle ?** » organisée par Philippe Pelletier, Professeur université Lyon 2, avec Augustin Berque, Directeur EHESS, Yatabe Kazuhiko, Professeur université Paris 7, Jean-Robert Pitte, Professeur université Paris Sorbonne, Membre de l'Académie des sciences morales et politiques, Jean-François Sabouret, CNRS, animée par Claude Leblanc, Courrier International



14 h 15 à 15 h 15 - Espace François-Mitterrand, chapiteau

Démonstration culinaire « **Crevettes au Soja flambées au Saké, Dés de poissons flambés, Litchis flambés et Cocktails à base de Saké** » par Denis Herry, Professeur de restaurant, Lycée des Métiers de l'Hôtellerie et Restauration J-B Siméon Chardin



14 h 30 à 15 h - Lycée Jules-Ferry, amphithéâtre

Conférence de la Société Philomatique « **du 11^{ème} au 21^{ème} siècle, le village à l'épreuve des conflits** » par Thierry Choserot

 14 h 45 à 15 h 15 - Espace Georges-Sadoul, La Clairière

Présentation d'ouvrage « **Atlas du Liban** » (IFPO CNRS)
par l'auteur Eric Verdeil

 15 h à 15 h 30 - Lycée Jules-Ferry, amphithéâtre

Conférence de la Société Philomatique « **L'effort de guerre dans les Vosges, 1792-1795** » par Jean-Paul Rothiot

 15 h à 15 h 45 - Tour de la Liberté

Démonstration de **cérémonie de thé infusé** (sencho-dô)
par l'école de sencha, Shōfū, organisée par M. Michio Nabeshima, Président de l'Association Sengetsu-kai de l'école de Shōfū. Cette école vient spécialement de Takayama.

 15 h à 16 h - Centre Robert-Schuman, salle de conférences

Conférence « **La littérature contemporaine au Japon** »
par Philippe Picquier, éditeur, animée par Philippe Vallet,
journaliste France Info

 15 h 15 à 16 h 15 - Foyer du Temple

Conférence « **Toponymes : une source de conflits ?** »
par Pierre Jaillard, Président de la Commission Nationale
de Toponymie

 15 h 15 à 16 h 15 - KAFÉ

Conférence « **Le sport, élément des équilibres géopolitiques ?** » par Pascal Boniface, Directeur IRIS

 15 h 15 à 16 h 15 - INSIC, amphithéâtre

Conférence « **La guerre économique à l'ère de la société de l'information** » par Christian Harbulot,
Directeur de l'Ecole de Guerre Economique

 15 h 15 à 16 h 15 - Lycée Beaujardin, la Chapelle

Conférence « **Frontières du refus et conflits dans la corne de l'Afrique** » par Alain Gascon, Professeur université Paris 8

 15 h 15 à 16 h 15 - IUT, amphithéâtre

Conférence « **La Chine, géopolitique d'une puissance asiatique** » par Thierry Sanjuan, Professeur université Paris 1

 15 h 15 à 16 h 15 - Maison de la Solidarité Robert-Bernard
salle Saint-Vincent-de-Paul

Conférence « **Les équilibres autour de la mer Caspienne** »
par Pascal Marchand, Professeur université Lyon 2

 15 h 15 à 16 h 15 - Médiathèque Victor-Hugo, parc

Jardin de lecture **avec Roger Martin**, auteur de « Jusqu'à ce que mort s'ensuive » (Editions Recherche Midi), animé par Abdelkader Djemaï, écrivain

 15 h 30 à 16 h - Lycée Jules-Ferry, amphithéâtre

Conférence de la Société Philomatique « **Les conflits entre population, autorités locales et agents des contributions indirectes dans les Vosges de 1822 à 1843** »
par Jean-Claude Fombaron

 15 h 30 à 16 h - Espace Georges-Sadoul, La Clairière

Présentation d'ouvrage « **L'invention du Monde : une géographie de la mondialisation** » (Editions Sciences Po) par l'auteur Jacques Levy, Professeur à l'EPFL à Lausanne

 15 h 30 à 16 h 30 - Espace François-Mitterrand, chapiteau

Démonstration culinaire « **Suc de tomates glacé, émulsion d'huile d'olives, travers d'ananas-tandoori-sashimi de maquereaux** » par Arnaud Barberis, Chef de cuisine, Restaurant « La Belle Vue », Saulxures

 15 h 30 à 16 h 30 - Cathédrale

Conférence par Michel Serres, Président du Salon du Livre

 15 h 30 à 16 h 45 - Musée Pierre-Noël, salle François-Cholé

Conférence débat « **spéciale Massif** » Japon-Vosges, **le bois : grand architecte de l'esthétique**, avec Benoît Bonnefoi, Commissaire interrégional au développement du massif des Vosges, Jean-Pierre Husson, Professeur université Nancy 2, Michaël Poirot, constructeur vosgien et au Japon, Shigeru Ban, architecte japonais du Centre Pompidou-Baubourg décentralisé à Metz

 16 h - Musée Pierre-Noël

Démonstrations géomatiques sur le stand AFIGeo. « **Système d'information pour les territoires** » (concours), par Rudolphe Bert Magellium, SITER

 16 h à 16 h 30 - Lycée Jules-Ferry, amphithéâtre

Conférence de la Société Philomatique « **Les Vosges dans la littérature de la Grande Guerre** » par Yann Prouillet

 16 h à 16 h 45 - Tour de la Liberté

Démonstration de **cérémonie de thé infusé** (sencho-dô) par l'école de sencha, Shôfû, organisée par M. Michio Nabeshima, Président de l'Association Sengetsu-kai de l'école de Shôfû. Cette école vient spécialement de Takayama.

 16 h à 17 h - Hôtel de Ville, Grand Salon

Grand entretien avec Jean-François Sabouret, CNRS, animé par Antoine Spire, journaliste, Le Monde de l'Education

 16 h à 17 h 30 - Espace Georges-Sadoul, salle Yvan-Goll

Table ronde « **Les nouveaux territoires de la guerre** » organisée par Béatrice Giblin, Professeur université Paris 8, Directeur IFG, avec Frédéric Douzet, Maître de conférences université Paris 8, Michel Foucher, Professeur, ENS Ulm, François Heisbourg, Conseiller spécial à la Fondation pour la Recherche Stratégique, animée par Dominique Merchet, journaliste Libération

 16 h 15 à 16 h 45 - Espace Georges-Sadoul, La Clairière

Présentation d'ouvrage « **Les régions Nord/Sud** »
(Editions Belin) par l'auteur Pierre Beckouche

 16 h 15 à 17 h - Centre Robert-Schuman, salle de conférences

Présentation d'ouvrage « **Atlas des guerres au XX^e siècle** »
(Editions Acropole) par Pierre Vallaud, auteur

 16 h 30 à 17 h 30 - INSIC, amphithéâtre

Conférence « **Université et internationalisation : vers la guerre des campus ?** » par Sylvain Kahn, France Culture

 16 h 30 à 17 h 30 - IUT, amphithéâtre

Conférence « **Les Balkans en 2008** » par Michel Sivignon,
Professeur honoraire université Paris 10

 16 h 30 à 17 h 30 - K.A.F.É

Conférence « **Le rôle des OGN dans le monde** » par
Michel Brugière, Directeur GI de Médecins du Monde

 16 h 30 à 17 h 30 - Lycée Beaujardin, la Chapelle

Conférence « **Comment sortir des guerres civiles françaises ?** » par Roland Pourtier, Professeur université Paris 1

 16 h 30 à 17 h 30 - Maison de la Solidarité Robert-Bernard
salle Saint-Vincent-de-Paul

Conférence « **Tokyo Disney resort : enclave américaine en territoire japonais ? Mickey au défi du Japon** »
par Raphaël Languillon, ENS-LHS

 16 h 30 à 17 h 30 - Médiathèque Victor-Hugo, parc

Jardin de lecture **avec Marie Rouanet**, auteur de
Mauvaises nouvelles de la chair (Editions Albin Michel),
animé par Abdelkader Djemaï, écrivain

 PP 16 h 45 à 17 h 45 - Lycée Jules-Ferry, amphithéâtre

Parcours pédagogique. Conférence « **La Chine dans la mondialisation** » par Thierry Sanjuan, auteur et Nathalie Petitjean, rédactrice en chef, numéro juillet/août 2008 de la Documentation photographique

 17 h à 17 h 30 - Espace Georges-Sadoul, La Clairière

Présentation d'ouvrage « **Atlas de l'Israël** »
(Editions Autrement) par l'auteur Frédéric Encel

 17 h à 17 h 45 - Tour de la Liberté

Démonstration de **cérémonie de thé infusé** (sencho-dô)
par l'école de sencha, Shôfû, organisée par M. Michio Nabeshima, Président de l'Association Sengetsu-kai de l'école de Shôfû. Cette école vient spécialement de Takayama.

 17 h à 18 h - Musée Pierre-Noël, salle François Cholé

Conférence par Max Gallo (sous réserve)

 17 h à 18 h - Espace François-Mitterrand, chapiteau

Démonstration culinaire « **Crème brûlée à la Reine des Prés** » par Philippe Thomas, Restaurant « Au Bon Gîte » à Senones

 17 h 15 à 18 h - Centre Robert-Schuman, salle de conférences

Présentation d'ouvrage « **Le masque du Samouraï** » (Editions Philippe Picquier) par l'auteur, Aude Fieschi

17 h 30 - Musée Pierre-Noël

Remise des **Prix des « concours de posters scientifiques » et de « géovisualisation et cartographies dynamiques »**

 17 h 45 à 18 h 15 - Espace Georges-Sadoul, La Clairière

Présentation d'ouvrage « **Manuel de géopolitique** » (Editions Armand Colin) par l'auteur Frédéric Lasserre

 17 h 45 à 18 h 45 - INSIC, amphithéâtre

Conférence « **Le Darfour** » par Marc Lavergne, Directeur CEDEJ, le Caire

 17 h 45 à 18 h 45 - Hôtel de Ville, Grand Salon

Conférence « **150 ans de relations diplomatiques franco-japonaises** » par Monsieur le Consul Général du Japon Tsusaka KAWADA

 17 h 45 à 18 h 45 - IUT, amphithéâtre

Conférence « **Le conflit afghan : un produit de la géopolitique historique** » par Pierre Gentelle, Directeur de recherche émérite, CNRS

 17 h 45 à 18 h 45 - Foyer du Temple

Conférence « **Guerres et paix : une approche transculturelle de la prévention très en amont des crises et des conflits** » par Alexis Bautzmann, Rédacteur en chef de Diplomatie

 17 h 45 à 18 h 45 - K.A.F.É

Forum Amnesty International « **Un traité international sur le commerce des armes pour prévenir les conflits** » conférence par Benoît Muracciole

 17 h 45 à 18 h 45 - Médiathèque Victor-Hugo, salle de lecture

Conférence avec Véronique Brindeau, auteur et Frédéric Clément, illustrateur de Hanafuda (Editions Philippe Picquier), animé par Abdelkader Djemai, écrivain

 **PP** 18 h à 19 h - Lycée Jules-Ferry, amphithéâtre

Parcours pédagogique. Conférence « **La Russie, un espace en recomposition** » sous la responsabilité de Jacqueline Jalta, IA-IPR, à Paris et Anick Mellina, IA-IPR à Versailles. Présentation de l'atlas par l'auteur Pascal Marchand, Professeur université Lyon 2, avec Laure Flavigny (Editions Autrement)

DIPLOMATIE

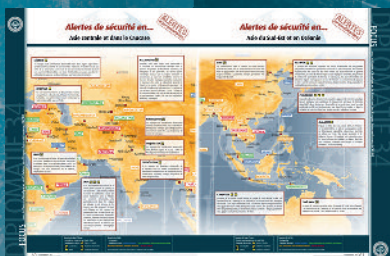
AFFAIRES STRATÉGIQUES ET RELATIONS INTERNATIONALES

Tous les deux mois, retrouvez les analyses
des meilleurs experts français et étrangers ...

Diplomatie n°34
numéro spécial
(116 pages au
lieu de 92)
6,70 €



... et notre nouvelle rubrique
« Alertes de sécurité »



Ne manquez pas dans *Diplomatie* n°34 le dossier spécial FIG 2008

« Guerre & Paix : à quel prix ? »

La connaissance au cœur d'une Défense intelligente,

par François Heisbourg, président de l'International Institute for Strategic Studies

Guerre & paix, les coûts du choix,

par Elisabeth Sköns, directrice du projet du SIPRI sur les dépenses militaires et la production d'armements

Point de vue d'un héros de guerre : Smedley Darlington Butler

Atlas et tableau de bord du SIPRI

Et aussi :

Fonds souverains et crise des subprimes :

un nouvel enjeu géopolitique de la guerre économique,

par Laurent Carroué, directeur de recherche à Paris VIII

Armée russe, l'illusion de la puissance,

par Alexis Bautzmann, rédacteur en chef de *Diplomatie*

La France et le monde, par Nicolas Sarkozy



Areion group - Château de Valmousse - D 572 - 13410 Lambesc (France)

Tél./Fax : +33 (0)4 42 57 57 90 - Email : commande@areion.fr - Site web : www.areion.fr



18 h à 19 h 30 - Espace Georges-Sadoul, salle Yvan-Goll

Table ronde « **La mondialisation source de nouvelles tensions ?** » organisée par François Bost, Maître de conférences université Paris 10, avec Pierre-René Bauquis, Professeur associé ENSPM, Institut Français du Pétrole, Pascal Boniface, Directeur de l'IRIS, Laurent Carroué, IGEN, Christian Pierret, Président-Fondateur du Festival International de Géographie, animée par Antoine Spire, journaliste, Le Monde de l'Education



18 h 15 à 19 h - Centre Robert Schuman, salle de conférences

Table ronde « **Les trois échelles du monde** » par René-Eric Dagorn, Enseignant classes préparatoires aux grandes écoles, Christian Grataloup, Professeur université Paris 7, Jacques Levy, Professeur, APFL de Lausanne (Suisse), animée par Laurent Testot, Sciences Humaines



18 h 15 à 19 h 15 - Musée Pierre-Noël, salle François-Cholé

Rencontre-lecture avec **Richard Bohringer**, auteur



18 h 30 - Salle Polyvalente, Taintrux

Conférence « **Beyrouth, entre guerres et reconstructions** » par Eric Verdeil, Chargé de recherches, CNRS, université Lyon



19 h à 20 h - Médiathèque Victor-Hugo, salle de lecture

Conférence musicale « **La guerre en musique : un hymne à la paix ?** » par Sébastien Durand, musicologue, Université Tours



19 h - Le Broadway, 6 rue de la Bolle

Café cartographique « **L'intérêt d'exposition de la cartographie sur la place publique** » par J.D. Salachas, Cartographe



20 h - Le Thiers, rue Thiers

Café géographique « **Les bières japonaises entre bières artisanales et bières internationales, la Planète sous pression** » par Hervé Marziou, Expert biérologue, Heineken Entreprise



20 h 30 à 21 h 30 - Musée Pierre-Noël, salle François-Cholé

Conférence « **L'Antarctique** » par **Isabelle Autissier**, auteur de l'ouvrage « Versant Océan, l'île du bout du monde » (Editions Grasset)



21 h - Espace Georges-Sadoul, salle Yvan-Goll

Diaporama « Japon : les délices de l'extrême » d'Evelyne, Olivier et Alain Basset



21 h - Cathédrale

Concert de l'Orchestre de Chambre de Saint-Dié-des-Vosges sous la direction d'Emmanuel Fritsch, avec les élèves du Centre d'Eveil Musical Oliver-Douchain (CEMOD)



22 h 30 - FBI, 82, rue d'Alsace

Café géographique « **Le Fast-food américain ou le fantasme d'une guerre culinaire** » par Gilles Fumey, Maître de Conférences université Paris Sorbonne

 9 h à 10 h - INSIC, amphithéâtre

Conférence « **Les outils géographiques pour penser la guerre, penser la paix** » par Paul Claval, Professeur émérite université Paris Sorbonne

 9 h à 10 h - Maison de la Solidarité Robert-Bernard

salle Saint-Vincent-de-Paul

Conférence « **Regards sur le Japon, un siècle et demi de voyageurs français dans l'Archipel** » par Gérard Siary, Professeur université Montpellier 3

 9 h à 10 h 15 - Musée Pierre-Noël, sale François-Cholé

Conférence débat « **Les États-Unis, gendarme du monde ?** » avec Saïda Bédar, Chercheur, CAPRI et le Général Christian Delanghe, Potomac strategies international, Washington (USA), animée par Patrice De Beer, éditorialiste, ancien correspondant du Monde à Washington

 9 h 30 à 10 h - Espace Georges-Sadoul, la Clairière

Présentation d'ouvrage « **L'Asie. Géopolitique du monde contemporain** » (Editions Nathan) par les auteurs Philippe Pelletier et Pierre Gentelle

 9 h 30 à 10 h 30 - Espace des Arts Plastiques Cepagrap

Petit déjeuner littéraire **avec Carole Martinez**

 9h 45 à 10 h 45 - IUT, amphithéâtre

Conférence « **Pourquoi coopérer entre territoire dans un monde en compétition ?** » par Michel Bussi, Professeur université Caen

 9 h 45 à 10 h 45 - Foyer du Temple

Conférence « **La francophonie au Liban : atout pour la paix ?** » par Henri Chamussy, Maître de conférences université Grenoble 1

 9 h 45 à 11 h - Espace Georges-Sadoul, salle Yvan-Goll

Conférence débat « **Les médias au crible de la géographie** » par Dimitri De Kochko, journaliste AFP, Xavier Colin, journaliste TSR/Géopolitis et animée par Marc Lavergne, Directeur du CEDJ, le Caire

 10 h - Musée Pierre-Noël

Démonstrations géomatiques sur le stand AFIGeo. « **Système de navigation destiné aux services d'urgence** » (concours), par Jean-Michel Follin, ESGT

10 h à 10 h 45 - Hôtel de Ville, Grand Salon

Remise des prix littéraires : **Prix Amerigo Vespucci et Prix Amerigo Vespucci Jeunesse 2008**

 10 h à 10 h 45 - Tour de la Liberté

Démonstration de **cérémonie de thé infusé** (sencho-dô) par l'école de sencha, Shôfû, organisée par M. Michio Nabeshima, Président de l'Association Sengetsu-kai de l'école de Shôfû. Cette école vient spécialement de Takayama.

 10 h 15 à 10h 45 - Espace Georges-Sadoul, la Clairière

Présentations d'ouvrages « **Japon** » (Editions Belin),
« **Le Japon** » (Collection Idées Reçues, Le Cavalier Bleu),
« **Atlas du Japon** » (Editions Autrement) par l'auteur
Philippe Pelletier

 10 h 15 à 11 h 15 - INSIC, amphithéâtre

Conférence « **Penser la géographie militaire depuis le XIX^{ème} siècle en Occident** » par Philippe Boulanger, Maître de conférences Paris Sorbonne Abu Dhabi

 10 h 15 à 11 h 15 - Maison de la Solidarité Robert-Bernard
salle Saint-Vincent-de-Paul

Conférence « **La conquête du monde par Toyota ?** »
par Yves Boquet, Professeur université Bourgogne

 11 h - Musée Pierre-Noël

Démonstrations géomatiques sur le stand AFIGeo.
« **Simulation du déroulement d'activités marines** »
(concours), par Matthieu le Tixerant, SIMARIS

 11 h - Salle polyvalente - Taintrux

Apéritif d'initiation à la dégustation de la bière par Hervé Marziou, expert Biérologue, Heineken Entreprise

11 h - Hôtel de Ville, Grand Salon

Accueil de Son Excellence l'Ambassadeur du Japon Yukata IMURA par M. Christian Pierret, Président-fondateur du FIG, Maire de Saint-Dié-des-Vosges

 11 h à 11 h 45 - Tour de la Liberté

Démonstration de **cérémonie de thé infusé** (sencho-dô) par l'école de sencha, Shōfū, organisée par M. Michio Nabeshima, Président de l'Association Sengetsu-kai de l'école de Shōfū. Cette école vient spécialement de Takayama.

 11 h à 11 h 45 - Ferme-Musée La Soyotte

Présentation d'ouvrage « **Jacques Majorel, un jardin à Marrakech** » (Editions Michalon) par l'auteur, Alain Leygonie

 11 h à 12 h - K.A.F.É

Conférence « **L'arène sportive, illusoire exutoire des tensions internationales ?** » par Pascal Gillon, Maître de conférences université Franche-Comté

 11 h à 12 h - Foyer du Temple

Conférence « **Images de la guerre et de la catastrophe urbaines** » par Michel Lussault, Professeur, ENS de Lyon

 11 h à 12 h - Médiathèque Victor-Hugo

Jardin de lecture **avec Jean-Pierre Fleury**, auteur de « Le roman de mes chemins buissonniers » (Editions du Rocher), animé par Abdelkader Djemaï, écrivain

 11 h à 12 h - Musée Pierre-Noël, salle François-Cholé

Conférence « **Les frontières, facteur de crise ou de paix ?** »
par Michel Foucher, Professeur, ENS Ulm

 11 h à 12 h 15 - IUT, amphithéâtre

Conférence débat « **La guerre économique cette autre façon de penser et de faire la guerre** » par François Bost, Maître de conférences université Paris 10 et Philippe Cohen, Rédacteur en chef, Marianne (sous réserve)

 11 h 15 à 12 h - Centre Robert-Schuman, salle de conférences

Présentation d'ouvrage « **Kanji** » (Editions Philippe Picquier) par l'auteur, Anne Buguet

11 h 15 à 12 h 15 - Espace Georges-Sadoul, salle Yvan-Goll

Conférence par Son Excellence l'Ambassadeur du Japon Yukata IMURA

 11 h 30 à 12 h 30 - Maison de la Solidarité Robert-Bernard
salle Saint-Vincent-de-Paul

Conférence « **La crise alimentaire dans le monde : des émeutes aux conflits ?** » par Gilles Fumey, Maître de conférences, HDR, université Paris Sorbonne

 11 h 30 à 12 h 30 - Espace François-Mitterrand, chapiteau

Démonstration culinaire « **Blanc de poulette d'Alsace, vermicelles dorés et mange-tout, jus d'orange** » par Emile Jung, Restaurant « le Crocodile » à Strasbourg

 11 h 30 à 12 h 30 - INSIC, amphithéâtre

Conférence « **La géographie, ça sert, d'abord, à faire la guerre ... trente ans après** » par Yves Lacoste, Professeur émérite

 14 h à 14 h 30 - Espace Georges-Sadoul, la Clairière

Présentation d'ouvrage « **Coopération et intégration. Perspectives panaméricaines** » (Editions Harmattan)
par l'auteur François Taglioni

 14 h à 14 h 45 - Tour de la Liberté

Démonstration de **cérémonie de thé infusé** (sencho-dô) par l'école de sencha, Shôfû, organisée par M. Michio Nabeshima, Président de l'Association Sengetsu-kai de l'école de Shôfû. Cette école vient spécialement de Takayama.

 14 h à 15 h - Espace François-Mitterrand, chapiteau

Démonstration culinaire « **Patchwork, si tous les gars du monde...** » par Fred Mory, chef de cuisine à la Station des Sens, Epinal, assisté de Edouard Fabius (d'origine vietnamienne), Youness Essabbane (d'origine marocaine), coordonnée et commentée par Franck Lapôtre, Auberge du Lac, Xonrupt-Longemer



14 h à 15 h - Foyer du Temple

Conférence « **L'ETA : pourquoi la guerre en Pays Basque espagnol ? Du nationalisme régional aux conflits ouverts** »

par Barbara Loyer, Maître de conférences, HDR, université Paris 8



14 h à 15 h - Maison de la Solidarité Robert-Bernard

salle Saint-Vincent-de-Paul

Conférence « **Le projet de « Grand Moyen-Orient » : lectures turques de la carte de Ralph Peters** »

par Stéphane De Tapià, Directeur, université Marc Bloch de Strasbourg et Samim Akgönül, Maître de conférences université Marc Bloch de Strasbourg



14 h à 15 h - IUT, amphithéâtre

Forum association Tibet Avenir « **Tibet-Chine, un trop long différend** » conférence par Claude B. Levenson



14 h à 15 h - Médiathèque Victor-Hugo, parc

Jardin de lecture **avec Corine Sombrun**, auteur de « Sur les pas de Geronimo » (Editions Albin Michel), animé par Abdelkader Djemaï



14 h à 15 h 15 - Lycée Beaujardin, la Chapelle

Conférence débat « **Les Coréés, frontières entre guerre froide et guerre chaude** » par Valérie Gelézeau, Maître de conférences, EHESS et Sébastien Colin, Maître de conférences, INALCO



14 h 15 à 15 h 15 - INSIC, amphithéâtre

Conférence ONF « **Les arbres relictuels de la grande guerre** » par Frédéric Steinbach, chargé du patrimoine à la direction territoriale Lorraine de l'Office National des Forêts



14 h 30 à 15 h 15 - Centre R.-Schuman, salle de conférences

Présentation d'ouvrage « **Un siècle d'immigration italienne dans les Vosges** » (Editions Place Stanislas) par l'auteur, Olivier Guatelli

14 h 30 à 16 h - Espace Georges-Sadoul, salle Yvan-Goll

Séance de clôture. Interventions de Son Excellence l'Ambassadeur du Japon, Hélène Carrère d'Encausse, Présidente du Festival 2008, Christian Pierret, Ancien Ministre, Maire de Saint-Dié-des-Vosges, Président-Fondateur du Festival International de Géographie. Gérard Dorel, Président de l'ADFIG

Remise du Prix de la thèse du Comité National Français de Géographie.



15 h à 15h 45 - Tour de la Liberté

Démonstration de **cérémonie de thé infusé** (sencho-dô) par l'école de sencha, Shôfû, organisée par M. Michio Nabeshima, Président de l'Association Sengetsu-kai de l'école de Shôfû. Cette école vient spécialement de Takayama.

 15 h 15 à 16 h 15 - IUT, amphithéâtre

Forum Comité Catholique contre la Faim et pour le Développement (CCFD) « **Les identités sont-elles conflictuelles ?** » conférence par Zobel Behalal

 15 h 15 à 16 h 15 - Médiathèque Victor-Hugo, parc

Jardin de lecture **avec Fatou Diome**, auteur de « Inassouvies, nos vies » (Editions Flammarion), animé par Abdelkader Djemaï, écrivain

 15 h 30 à 16 h 30 - INSIC, amphithéâtre

Conférence ONF « **Entre gestion forestière et patrimoine historique** » par Gersende Gérard, chargée d'aménagement à l'Office National des Forêts

 15 h 30 à 16 h 30 - Espace François-Mitterrand, chapiteau

Démonstration culinaire par Marie-Christine Herment, Restaurant « Les Deux Clés » à Liepvre et Manuella Berg, collaboratrice

 15 h 45 à 16 h 30 - Centre R.-Schuman, salle de conférences

Présentation d'ouvrage « **Esprits et créatures fabuleuses du Japon, rencontres à l'heure du Bsuf** » (Librairie You Feng) par l'auteur, Sylvain Jolival

 16 h 30 à 17 h 30 - Musée Pierre-Noël, salle François-Cholé

Conférence « **De la Flandre au Rhin : la frontière, des guerres aux réconciliations** » par Eric Auburtin, Enseignant classes préparatoires, lycée H. Poincaré de Nancy

 16 h 30 à 17 h 30 - IUT, amphithéâtre

Forum UNICEF France « **Les enfants soldats** » conférence par Antoine Dernis

 17 h à 17 h 45 - Centre Robert-Schuman, salle de conférences

Entretien avec Michel Urban, auteur de « Peut-être bien les Vosges, croquis photographies » (Ed. Mü), journaliste à l'Est Républicain, animé par Abdelkader Djemaï, écrivain et Emmanuel Antoine, Directeur du CEPAGRAP

 17 h à 18 h - Espace François-Mitterrand, chapiteau

Démonstration culinaire « **Millefeuille de crabe et crevettes à la crème de ciboulette** » par Pascal Renard, Restaurant « le Grand Café » à Saint-Dié-des-Vosges

17 h 30 - Hôtel de Ville, Grand Salon

Remise des prix de la **tombola du FIG** et de la « **Dictée de Géo** »



INTRODUCTION

■ Conférence introductive « Le Japon est-il "fini" ? »

de Philippe Pelletier, professeur, Université de Lyon 2, puis échanges avec la salle

Vendredi 5 octobre, 9 h30 à 11 h 30

Espace Georges-Sadoul

■ Présentation du site ÉDUGÉO

(Éducation nationale/IGN) par Pierre Laulier de l'Institut Géographique National

Vendredi 5 octobre, 11 h 30 à 12 h 30

Espace Georges-Sadoul

1 : ENSEIGNER LA GÉOGRAPHIE DE LA FRANCE

■ 1-1 Enseigner la géographie de la France avec les TICE

présentation de séquences pédagogiques sous la responsabilité de Jean-Pierre Lauby (IA-IPR, académie de Paris),

- Grenoble, métropole des Alpes françaises, réalisation d'un croquis avec Edugéo, Yves Guiet ;
- L'aménagement de la ZAC Rive-Gauche à Paris : un exemple d'aménagement durable de quartier, utilisation d'Edugéo, Olivier Andrieux ;
- Traverser ou contourner Lyon ?, étude de cas avec un SIG, Jean-Marc Bonnefoy ;
- Etudier les grands ensembles de relief en 6e avec le Géoportail, Caroline Jouneau-Sion ;
- Interroger le fait régional : l'exemple de l'Alsace, exploitation des sites institutionnels et réalisation de croquis et schémas, Christophe Marchand ;
- La gestion des risques est-elle visible dans l'aménagement du territoire de l'île de la Réunion ?, utilisation des ressources du Géoportail et de Google Earth, François Angelier ;
- La Lorraine, une région ouverte sur l'Europe, réalisation d'un croquis, Anne-Marie Pecorelli ;
- Les grands types de paysage : le bourg d'Héricourt, réalisation d'un mini SIG et utilisation du Géoportail en 6e, Philippe Sallet ;
- Espace et réseaux urbains en France, méthodologie du croquis et du schéma à l'aide d'un TBI, Patrice Baffico.

Du vendredi 3 au dimanche 5 octobre

En continu sur trois stands au Salon Géomatique

Musée Pierre-Noël

■ 1.2 Enseigner la France et ses territoires.

Débat avec l'Inspection générale d'histoire et de géographie, Laurent Carroué, Michel Hagnerelle et Bruno Mellina, Inspecteurs généraux de l'Éducation nationale.

Vendredi 3 octobre, 15 h 15 à 16 h 15

Lycée Jules-Ferry

2 : ENSEIGNER LES AIRES DE PUISSANCE

■ **2-1 Japon, Californie, deux aires de puissance.** Présentation des deux Atlas Autrement par les auteurs respectifs, Philippe Pelletier et Gérard Dorel Sous la responsabilité de Jacqueline Jalta (IA-IPR, académie de Paris) et Anick Mellina (IA-IPR, académie de Versailles) avec Laure Flavigny (Ed. Autrement).

Vendredi 3 octobre, 16 h 30 à 17 h 30 - Lycée Jules-Ferry

■ **2-2 La Chine dans la mondialisation** par Thierry Sanjuan, auteur de Le défi chinois, La Documentation photographique, n°8064, de juillet-août 2008. Avec Nathalie Petitjean, rédactrice en chef de La Documentation photographique.

Samedi 4 octobre, 16 h 45 à 17 h 45 - Lycée Jules-Ferry

■ **2-3 La Russie, un espace en recomposition :** présentation de l'Atlas Autrement par son auteur Pascal Marchand. Sous la responsabilité de Jacqueline Jalta (IA-IPR, académie de Paris) et Anick Mellina (IA-IPR, académie de Versailles) avec Laure Flavigny (Ed. Autrement).

Samedi 4 octobre, 18 h à 19 h - Lycée Jules-Ferry

3 : POUR ENSEIGNER LE DEVELOPPEMENT DURABLE

■ **Approche géographique de l'enseignement du développement durable** . Présentation de l'Atlas des développements durables, Autrement, 2008 et du Dictionnaire de l'environnement, Armand Colin, 2007, par Yvette Veyret, Professeur à l'Université Paris 10 et Présidente du Comité national français de géographie qui a dirigé ces ouvrages et divers collaborateurs. Sous la responsabilité de Jacqueline Jalta (IA-IPR, académie de Paris) et avec Laure Flavigny (Ed. Autrement).

Samedi 4 octobre, 10 h à 11 h - Lycée Jules-Ferry

3^{ÈME} RENDEZ-VOUS
DU DEVELOPPEMENT DURABLE

Sous la triple autorité du CRDP d'Amiens et de l'Inspection Générale d'Histoire-Géographie et du FIG.

■ **Les guerres de l'environnement existent-elles ou existeront-elles ?**

Conférence débat . Avec Yvette Veyret, Pr Univ. Paris 10 et Paul Arnould, ENS LHS Lyon. Animée par Philippe Frémeaux, journaliste Alternatives Economiques

Vendredi 3 octobre, de 16 h 45 à 17 h 45 - Musée P.-Noël

■ **L'actualité du Développement Durable**

Conférence voir page 21

Samedi 4 octobre, de 9 h à 10 h - Lycée Jules-Ferry

■ **Agriculture et développement durable, nourrir les hommes.**

Conférence par Jean-Paul Charvet, professeur, université de Paris 10

Samedi 4 octobre, de 11 h 15 à 12 h 15 - Lycée Jules-Ferry



france
bleu

ici, la vie est
plus belle

vu d'ici

Environnement

les samedis et dimanches à 8h17

100.5 Nancy / **98.5** Metz

bleusudlorraine.com / bleulorrainenord.com

Musée Pierre-Noël

Démonstrations sur stands, exposition des posters de la recherche

Vendredi et Samedi de 9 h 30 à 19 h (dimanche 17 h)

Les conférences associées au Salon de la Géomatique sont mentionnées dans le programme journalier

Le Salon de la Géomatique propose la 1^{ère} édition du concours de "**géovisualisation et cartographies dynamiques**" donnant ainsi l'occasion à un large public de découvrir ces multiples formes innovantes, au regard des cartes statiques.

■ Le Salon Géomatique

Placé sous la responsabilité de Hélène Mathian, Université de Paris I, il accueille :

- EUREKA
- IRD
- COMITE INTERNATIONAL DE BOLOGNE
- DATICE
- UMR IDEES 6066
- AFIGEO
- Association Française de Topographie
- METEO France
- IMAGE ET VILLE
- CERPA
- UMS RIATE
- ESRI France
- CEPS/INSTEAD
- ENSG
- IGN

Espace PNP

- 3 stands DATICE « enseigner la géographie de la France avec les TICE »

Espace Revues en ligne

- MAPPEMONDE
- CYBERGEO
- INIST CNRS
- GEOCONFLUENCES

■ L'exposition des Posters scientifiques

Placée sous la responsabilité de Laurent Chapelon, Université de Montpellier III, elle accueille :

- SEDET
- Université de Genève
- UMR 6049 CNRS - Laboratoire ThéMA
- EA 3766 GESTER
- UMR 5600 Environnement, Ville, Société – IRG
- Bio-Géophile (ENS-LSH)
- Institut d'Études Politiques de Paris
- Université de Bologne
- LPED Université de Provence

■ **L'Année Internationale de la Planète Terre de l'UNESCO** parraine la 19^{ème} édition du FIG par une convention signée avec l'Académie des Sciences présente lors de plusieurs temps forts et représentée par Yvette Veyret, Présidente du Comité National de Géographie ainsi que Denis Vaslet, Président du Comité national français d'organisation de l'Année internationale de la planète terre.

■ **UGI (Union Géographique Internationale)**

La coopération avec le Festival International de Géographie s'inscrit dans le cadre d'une charte commune signée à Saint-Dié-des-Vosges en 2005. Les membres du Bureau de l'UGI dresseront les premières conclusions du congrès mondial de Tunis d'août 2008 où le FIG était représenté par J-R. Pitte, Vice président de l'ADFIG et A Moine, Directeur scientifique



■ **L'Italie au FIG**

L'Université de Bologne (Italie) associée au Monde Diplomatique pour le Centre international de cartographie, présente ses travaux au Salon de la Géomatique.

■ **L'Espagne au FIG**

C'est un grand professeur espagnol souvent qualifié de "géographe citoyen" qui est le lauréat du Prix Vautrin Lud 2008.

REMISES DES PRIX SCIENTIFIQUES

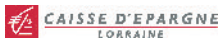
■ **Prix International de Géographie Vautrin Lud**

parrainé par Lyonnaise Suez
 Séance inaugurale jeudi 2 octobre 18 h,
 Espace Georges-Sadoul



■ **Prix FIG du poster scientifique (travaux de recherches des laboratoires)**

parrainé par la Caisse d'Epargne
 Samedi 4 octobre à 17 h 30, Musée Pierre-Noël



■ **Prix FIG du concours "géovisualisation et cartographies dynamiques" (1^{ère} édition)**

Samedi 4 octobre à 17 h 30, Musée Pierre-Noël

■ **Prix des Thèses, du Comité National Français de Géographie**

Séance de clôture dimanche 5 octobre 14 h 30,
 Espace Georges-Sadoul

LE FIG EST PARTOUT

Dans le cadre des actions écoles, scientifiques et auteurs vont au devant des élèves des écoles primaires, des collèges et des lycées publics et privés.

Le FIG est aussi à Epinal, à Gérardmer, à Saales, à Etival-Clairefontaine, à Raon l'Etape, à Taintrux, à Sainte-Marguerite, à Senones...

CONFERENCE MUSICALE

La guerre en musique : un hymne à la paix ?

par Sébastien Durand, musicologue, Université de Tours
 La place des compositeurs dans les sentiments nés de la guerre ou de la paix et leur influence sur le langage musical.

Samedi 4 octobre, de 19 h à 20 h, Médiathèque Victor-Hugo

Rendez-vous éditorial et de la presse nationale pour la sortie de nouveaux ouvrages, rentrée littéraire, parutions jeunesse et rencontres entre auteurs et lecteurs...

PRESENTATIONS D'OUVRAGES

Du vendredi 3 au dimanche 5 octobre, Centre Robert-Schuman - salle de conférences, Espace Georges Sadoul - salle La Clairière, Médiathèque Victor-Hugo, salle de lecture

PARUTIONS GEO AU FIG

Au kiosque de la Géographie et dans les stands voisins les nouveautés des éditions CNRS, CNFG, CRDP, Méditerranée, Revue géographique de l'Est, Revue Hérodote, Société de Géographie, Historiens et Géographes, ...

Parution de 4 nouveaux Atlas Autrement : Japon (Pelletier), Militaire et Stratégique (Tertrais), du Développement Durable (Veyret), Californie (Dorel)

RENCONTRES LITTÉRAIRES

■ Petits déjeuners littéraires

Echanges avec les auteurs autour d'un livre ou d'un thème
Samedi 4 et dimanche 5 octobre à 9 h 30
Espace des Arts plastiques - CEPAGRAP

■ **Café littéraire** « La bière pendant la guerre 14-18 »
Vendredi 20 h, La cabane au Darou

■ **Le jardin de lecture** (nouveauté 2008)
accueil des auteurs pour une lecture de romans, nouvelles, livres pour enfants.....
Samedi 4 et dimanche 5, Médiathèque Victor-Hugo, parc

PRIX LITTÉRAIRES

■ **Prix Ptolémée de la Géographie**
parrainé par Orange France Télécom
Vendredi 3 octobre à 14 h 15 à l'Hôtel de Ville



■ **Prix Amerigo Vespucci et Amerigo Vespucci Jeunesse**
parrainés par MAE et le CME
Dimanche 5 octobre à 10 h
à l'Hôtel de Ville



CONCOURS

■ **Le Robert**
Organisé par la Librairie Le Neuf et l'Est Voyage, sur la thématique du Festival, ce concours propose aux juniors et aux seniors des questionnaires à choix multiples.

COMPOSITION DE GEOGRAPHIE

A la manière de Bernard Pivot, et sous la présidence de Gilles Fumey, géographe fondateur et animateur national des Cafés Géo, la composition de géographie se déroulera le **samedi 4 octobre à 14 h 30 - Lycée Jules-Ferry**
Inscriptions (dans la limite des places disponibles) gratuites et ouvertes à tous, sur place dès 14 h
Les résultats seront proclamés dimanche 5 octobre à 17 h 30 à l'Hôtel de Ville



FILMS JAPONAIS CHOISIS EN RELATION AVEC LE CENTRE EUROPÉEN D'ETUDES JAPONAISES D'ALSACE (CEEJA)



FILM JEUNE-PUBLIC DÈS 4 ANS

■ « Le royaume des chats » - 2002 - 1h15

Dessin animé de Hiroyuki Morita – Japon

On retrouve, sous la houlette de Hiroyuki Morita, tout ce qui fait le prix inestimable de l'animation japonaise. Le royaume des chats est un récit d'aventure, un sens du merveilleux et de la poésie dans le quotidien, une invention visuelle éblouissante. Un cinéma qui aide à grandir et favorise le passage de l'enfance à l'âge adulte.

FILMS TOUT PUBLIC

■ « Paprika » - 2005 – 1h30

Film d'animation de Kon Satoshi– Japon

Sélection officielle du Festival de Venise en 2006.

Paprika est un thriller psychologique qui met l'accent sur les limites et les dangers de la science, notamment dans le domaine psychologique. Kon Satoshi use de la 3D pour donner à son délire la lumière dérangement et implacable des cauchemars, il développe une narration tortueuse, fertile, plongée dans les méandres de l'inconscient.

■ « L'île nue » - 1960 – 1h35

Film de Kaneto Shindô - Japon

Médaille d'Or au festival du film de Moscou en 1961. Nouvelle « sortie nationale » le 16 juillet 2008.

L'île nue est une poésie de la répétition, une forme de mouvement perpétuel si parfaitement rythmé et mis en scène qu'il fait vite oublier l'aridité du récit. C'est d'ailleurs ici qu'opère le charme le plus immédiatement accessible de l'œuvre : littéralement chorégraphié comme un ballet, le va-et-vient perpétuel des deux paysans au fil de leur labeur.

■ « Le Samouraï du crépuscule » - 2002 – 2h09

Film de Yôji Yamada – Japon

Le samouraï du crépuscule est le tout premier film historique du cinéaste. Yamada Yôji détient le record de popularité de toute l'histoire du cinéma japonais grâce à sa série de comédies centrée sur le personnage de « Tora-san ». Avec un incroyable sens du rythme, lent et dense à la fois, Yamada filme des personnages à la recherche de leur humanité perdue.

mercredi 1 ^{er} Octobre	jeudi 2 Octobre	vendredi 3 Octobre	samedi 4 Octobre	dimanche 5 Octobre	lundi 6 Octobre
8 h 15* « L'île nue »	8 h 15* « Paprika »	9 h* « Le royaume des chats »	8 h 45 « Paprika »	8 h 30 « Le Samourai du Crépuscule »	9 h* « Le royaume des chats »
10 h 15* « Paprika »	10 h 15* « Le royaume des chats »	10 h 30* « Paprika »	10 h 30 « Le Samourai du Crépuscule »	10 h 45 « Le royaume des chats »	10 h 30* « Le royaume des chats »
14 h « Le royaume des chats »	14 h* « Le royaume des chats »	14 h* « Le royaume des chats »	14 h « Le royaume des chats »	14 h « L'île nue »	14 h* « Le royaume des chats »
15 h 30 « Le royaume des chats »	15 h 30 « L'île nue »	15 h 30 « L'île nue »	15 h 30 « L'île nue »	15 h 45 « Le royaume des chats »	
17 h « Le royaume des chats »	17 h 30 « Le Samourai du Crépuscule » ¹	17 h 30 « Le Samourai du Crépuscule » ¹	17 h 30 « Paprika » ¹	17 h 30 « Le Samourai du Crépuscule »	17 h « Le royaume des chats »
20 h 30 « Le Samourai du Crépuscule »	20 h 30 « L'île nue » ¹	20 h 30 « Paprika » ¹	20 h 30 « Le Samourai du Crépuscule » ¹	20 h 30 « Paprika »	20 h 30 « L'île nue »

* séance réservée en priorité aux scolaires sur inscription auprès de l'Espace Goerges-Sadoul
¹ : séance avec courte présentation de Virginie Fermaud du Centre Européen d'Etudes Japonaises d'Alsace (CEEJA).

	Lundi 29 septembre	Mardi 30 Septembre	Mercredi 1 ^{er} Octobre	Jeudi 2 Octobre
9 h 00	<ul style="list-style-type: none"> • Japon, vivre en ville • Epopées japonaises 	<ul style="list-style-type: none"> • Bon appétit les enfants ! • Equilibre alimentaire 	<ul style="list-style-type: none"> • Le nouveau désordre Mondial. Les rapports de Puissance 	Films vidéo clips Japon N° I
10 h 00	<ul style="list-style-type: none"> • Bon appétit les enfants ! • Equilibre alimentaire 	<ul style="list-style-type: none"> • Japon, vivre en ville • Epopées japonaises 	<ul style="list-style-type: none"> • Les violations des droits, • C'est clair pour tout le monde 	Films vidéo clips Japon N° II
11 h 00	<ul style="list-style-type: none"> • Japon, vivre en ville • Epopées japonaises 	<ul style="list-style-type: none"> • Bruxelles, des frontières dans les têtes • Beyrouth, oublier la ligne • 1989 : Tien Anmen • 1989 : Markus Wolf et les des sous de la chute du mur de Berlin 	<ul style="list-style-type: none"> • ONU : 50 ans d'histoire • L'Organisation Mondiale du Commerce et la Mondialisation 	Films vidéo clips Japon N° III
14 h 00	<ul style="list-style-type: none"> • Bon appétit les enfants ! • Equilibre alimentaire 	<ul style="list-style-type: none"> • Mexico, une soif impossible à étancher • 1991, pourquoi la guerre du Koweït ? • 1991 : Gorbatchev, la chute 	<ul style="list-style-type: none"> • Trois familles au Japon 	Films vidéo clips Japon N° IV
15 h 00	<ul style="list-style-type: none"> • Bruxelles, des frontières dans les têtes • Beyrouth, oublier la ligne • 1989 : Tien Anmen • 1989 : Markus Wolf et les des sous de la chute du mur de Berlin 	<ul style="list-style-type: none"> • Les conflits du Moyen-Orient • Berlin, le mur dans la tête • Russie-Chine, sur les rives de l'Amour 	Films vidéo clips Japon N° III	Films vidéo clips Japon N° V
16 h 00	<p align="center">FILMS ET DOCUMENTS</p> <p align="center">Espace Georges Sadoul salle Le Corbusier</p> <p align="center">Programmation des films documentaires</p> <p align="center">La présentation des films est consultable à l'entrée de la salle au 1^{er} étage</p>			<ul style="list-style-type: none"> • Après l'urgence
17 h 00				<ul style="list-style-type: none"> • Sur les sentiers de la violence
18 h 00				<ul style="list-style-type: none"> • Le cauchemar géopolitique de l'Iran • Belgique « Vers une fracture ? » • A l'ombre des guerres justes ! • Un bouclier anti-missile américain ?
20 h 30				<ul style="list-style-type: none"> • La terre et la peine

Vendredi 3 Octobre	Samedi 4 Octobre	Dimanche 5 Octobre
•Trois familles au Japon	<ul style="list-style-type: none"> •Le cauchemar géopolitique de l'Iran •Belgique « vers la fracture ? » •A l'ombre des guerres justes ! •Un bouclier anti-missile américain ? 	Films vidéo clips Japon N° V
<ul style="list-style-type: none"> •Le Japon le temps l'espace le territoire •Kouriles Le Japon et la Russie pour un traité de paix ? 	<ul style="list-style-type: none"> •Nigéria « Etat riche, pays pauvre » •République démocratique du Congo « enfin la paix » •Civilisations « du choc à l'alliance » •Géopolitique du Chiïsme Nouveaux murs 	•Après l'urgence
<ul style="list-style-type: none"> •L'Irak en 2007 « les acteurs du conflit » •Soudan « pétrole et Darfour » •Waziristan « enjeu global » •Le Baloutchistan « de nouveau en guerre ? » •Côte d'Ivoire 	Films vidéo clips Japon N° II	<ul style="list-style-type: none"> •Le sel de la terre En présence de Bernard Surugue, réalisateur
<ul style="list-style-type: none"> •Tchad « la couleur de l'or noir » •L'énigme colombienne •L'Afghanistan « le retour de la paix » •Asie Centrale « le Ferghana » •Bolivie « la guerre du gaz » 	Films vidéo clips Japon N° III	•Sur les sentiers de la violence
<ul style="list-style-type: none"> •Nigéria « Etat riche, pays pauvre » •République démocratique du Congo « enfin la paix » •Civilisations « du choc à l'alliance » •Géopolitique du Chiïsme •Nouveaux murs 	Films vidéo clips Japon N° V	•Trois familles au Japon
Films vidéo clips Japon N° I	Films vidéo clips Japon N° III	<ul style="list-style-type: none"> •Le Japon : le temps, l'espace, le territoire •Kouriles Le Japon et la Russie pour un traité de paix ?
Films vidéo clips Japon N° II	Films vidéo clips Japon N° IV	<ul style="list-style-type: none"> •L'Irak en 2007 « les acteurs du conflit » •Soudan « pétrole et Darfour » •Waziristan « enjeu global » •Le Baloutchistan « de nouveau en guerre ? » •Côte d'Ivoire
Films vidéo clips Japon N° IV	Films vidéo clips Japon N° I	<ul style="list-style-type: none"> •Tchad « la couleur de l'or noir » •L'énigme colombienne •L'Afghanistan « le retour de la paix » •Asie Centrale « le Ferghana » •Bolivie « la guerre du gaz »
•Le sel de la terre	•Le sel de la terre En présence de Bernard Surugue, réalisateur	•La terre et la peine



Lycée Jules Ferry, internat, rue de la Béhouille

■ Tsunamis, séismes, vivre avec le risque

Simulateur et exposition scientifique et technique présentée par le Palais de la Découverte en partenariat avec la MAIF
Du 22 septembre au 5 octobre



LA PLANETE SOUS TENSION

Cloître de la Cathédrale

■ Frontières, migrants et réfugiés

Etudes cartographiques de Philippe Rekacewiz en partenariat avec le Monde Diplomatique



■ La Guerre

photos présentées par des élèves de l'école professionnelle de la Providence en partenariat avec Amnesty International, groupe de Saint-Dié-des-Vosges

Espace Georges-Sadoul, l'Entracte

■ **Le Darfour**, photos présentées par Claude Iverné.

IUT

■ Les enfants soldats

photos présentées par l'UNICEF, comité des Vosges

Hall de l'Hôtel de Ville

■ Guerre et Poste

exposition du Musée de La Poste



Musée Pierre-Noël

■ Guerres et conflits

Travaux présentés par l'association d'astronomie DENEb

SAINT-DIE-DES-VOSGES VILLE FRONTIERE

Maison du XXI^{ème} Siècle

■ 1914-1918, Saint-Dié, une ville au cœur de la tourmente

Bande dessinée réalisée par les élèves des collèges Souhait et Jules Ferry.
Du mercredi 24 septembre au mardi 14 octobre 2008.

Musée Pierre-Noël

■ **La Déodatie, terre de conflits et d'échanges** à travers les collections permanentes du musée : 1870-1914, la ligne bleue de Jules Ferry, les collections militaires, 1914-1918, 1939-1944, Saint-Dié ville martyre et reconstruite

Raon-l'Étape, Espace Emile Gallé

■ Passeurs d'ombres et lumières

Photos par l'Association Hélicoop.

Musée Pierre-Noël■ **Le Japon et la naissance de l'Ecole de Nancy**

Documents. Hokkai Takashima, ingénieur des Eaux et Forêts à Nancy (1885-1888), noue des liens avec Emile Gallé et influence l'Art Nouveau par ses oeuvres florales.

■ **Albert Kahn fondateur de l'humanisme géographique**

Autochromes, documents et conférence. Au début du 20^{ème} siècle des missions financées par le banquier, Vosgien d'origine, Albert Kahn, permettent d'enregistrer les Archives de la Planète et l'ouverture au monde du Japon. Avec le Musée Albert-Kahn à Boulogne-Billancourt (Département des Hauts-de-Seine).

CULTURE DU JAPON

Médiathèque Victor-Hugo■ **Les mille ans du Dit du Genji**

Exposition iconographique et conférence. Editions Diane de Selliers. Le plus vieux roman du monde a été publié il y a un an en édition d'art remarquablement illustrée, épuisée. Présentation de la nouvelle édition plus accessible.

Médiathèque Victor-Hugo, salle d'exposition■ **Les relais du Tokaido**

célèbres estampes anciennes de Hiroshige, présentées par le Centre Européen d'Etudes Japonaises d'Alsace (CEEJA).

*Cloître de la Cathédrale*■ **Souffles, l'art du Haïku**

poèmes courts et photos, de Dominique Chipot

Salon du Livre, Espace Robert-Schuman, salle forum■ **La littérature japonaise**

présentée par le Conseil Général des Vosges.

PHOTOS, REGARDS SUR LE JAPON

Cloître de la Cathédrale■ **Chroniques Japonaises** par Stéphane Arena.*Espace Georges-Sadoul, déambulatoire*■ **Le Japon, les délices de l'extrême** par Alain et Olivier Basset
(Voir aussi diaporama en page spectacles)*Salle Mélusine Espace François-Mitterrand.*■ **Un printemps au Japon et Matusris**

par Francis Bourguer, Association Reportage-Voyage
(Voir aussi diaporama en page spectacles)

Hôtel de Ville, Hall d'accueil, grand écran■ **Le Japon**

Diaporama réalisé à partir des fonds anciens (plaques de verres et diapositives) par l'unité de recherches PRODIG CNRS Université EPHE.

Espace François-Mitterrand■ **Le Japon vu par des jeunes résidents français**

présenté par le Centre Japonais des Collectivités Locales

ARTS PLASTIQUES

Espaces des Arts Plastiques - CEPAGRAP

■ **Middle of nowhere, les cinq continents**

Art visuel présenté par l'Ecole Supérieure des Beaux Arts de Nîmes.

*Médiathèque Victor-Hugo, parc
Maison du XXI^{ème} Siècle, jardin*

■ **Fardeaux**

Céramiques : exposition collective de l'entreprise Céline Laurent Céramique

Musée Pierre-Noël

■ **Cartographie et Art contemporain**

présenté par la Société des Amis de Fausto Olivares.

■ **Peintures** de Georges Clevenot

Salle Carbonnar, restaurant

■ **Créations de l'Atelier Ambiance Déco**

SCENOGRAPHIE URBAINE

Parc Jean-Mansuy■ **La Forêt refuge**

Exposition jardin réalisée par l'Office National des Forêts Arbres mémoires, recreation d'une tranchée depuis 1914-18 jusqu'aujourd'hui dans le biotope. Bonzaï véritables.

■ **Jardins de la Géographie**

Promenade publique mémoire, 3^{ème} création permanente **Jardin du Japon**. Evocation de l'environnement d'une "maison de thé" et Torii, portique monumental de bois laqué en rouge, répondant par son sens symbolique à la Tour de la Liberté.

Hall de la Gare SNCF■ **L'Union Européenne des 27**

Carte géante au sol réalisée par l'Institut Géographique National (IGN)

*Dans le ciel*■ **Les ballons mappemondes** du FIG■ **Les carpes au vent**

des fêtes des enfants japonais au printemps



CONCERT

■ Cantate pour la Paix

Oeuvre en plusieurs langues. Avec Patricia Cirou (soprano), Bernard Lallemant, (accompagnement instrumental) et chœurs : chorales Au clair des Callunes de Bruyères, La Mirandole de Saint-Dié-des-Vosges et Mosaïc de Fraize, placées sous la direction de Daniel Ancel

Vendredi 3 octobre, 21 h, Cathédrale

■ Orchestre de Chambre de Saint-Dié-des-Vosges

Concert sous la direction d'Emmanuel Fritsch.
Avec les élèves du Centre d'Eveil Musical Oliver-Douchain (CEMOD)

Samedi 4 octobre, 21 h, Cathédrale

LA SCENE DU JAPON

Quelques reflets de la prodigieuse richesse de la civilisation japonaise...

■ Chants courtois accompagnés au koto

Concerts par Etsuko Chida

Le koto est une cithare sur table à chevalet mobile qui se joue posée et qui date du 8^{ème} siècle.

Etsuko Chida est née à Sapporo. Depuis l'âge de cinq ans, elle a suivi le rigoureux enseignement traditionnel de trois des plus grandes virtuoses du koto et du chant de l'école Yamada. Ses longues années d'études ont été couronnées par le droit de porter un natori, un nom professionnel, celui de Toyochi Eka.

Concerts à Notre Dame de Galilée :

Jeudi 2 octobre, 21 h ; Vendredi 3 octobre, 21 h ;

Samedi 4 octobre, 15 h et Dimanche 5 octobre, 15 h

■ Taiko, les tambours du Japon

Concerts par le groupe Mushin, invité par le Consulat Général du Japon de Strasbourg

Le taiko (tambour) ou wadaiko (tambour japonais), est porté ou fixe (certains atteignent 2 mètres de diamètre), le plus souvent réalisé dans une seule pièce de bois centenaire frappée avec une chorégraphie des tambourinaires dans des cérémonies sacrées ou festives. Le groupe Mushin - 9 musiciens - réside en Suisse.

Samedi 4 octobre, 17 h, Cloître de la Cathédrale

Dimanche 5 octobre, 16 h, Cloître de la Cathédrale

■ Wakasabourou Hanayagi

Danseuse traditionnelle

Tour de la Liberté

Vendredi 3 octobre, 21 h

Samedi 4 octobre, 18 h

Cloître de la Cathédrale

Samedi 4 octobre, 14 h

Dimanche 5 octobre, 14 h

■ Japon : les délices de l'extrême

Diaporama récompensé au festival Planète Couleurs de Saint-Etienne

Reportage d'Evelyne, Olivier et Alain Basset où Tokyo surprend par sa modernité hétéroclite et tapageuse.

Samedi 4 octobre, 21 h, Espace Georges-Sadoul

■ Un printemps au Japon et Maturis fête traditionnelle de la région de Kyoto.

Diaporamas réalisés par Francis Bourguer, présentés par l'association Reportage-voyage

Vendredi 3 octobre, 21 h, Musée Pierre-Noël, salle François Cholé

Samedi 4 octobre, 20 h 30 Halle aux Blés à Raon l'Etape



■ La cérémonie de thé infusé (sencha-dô)

Démonstrations organisées par l'association Sengetsu-kai de l'école Shōfū qui vient spécialement de Takayama à cette occasion. Présentation de la préparation du thé vert infusé (sencha), à l'aide d'objets apportés du Japon ; elle s'effectue assis sur des tatamis. Une dégustation du thé préparé est proposée, accompagnée de douceurs japonaises fabriquées au Japon pour cet évènement.

Commentaires tout au long de la séance par Sylvie Guichard-Anguis (Laboratoire Espaces, Nature et Culture CNRS/Paris-Sorbonne Paris 4 Institut de Géographie)

Durée de 45 minutes avec 12 à 15 invités (participants) devant une quarantaine de personnes admises dans le public.

Tour de la Liberté

Samedi 4 octobre à 10 h, 11 h, 14 h, 15 h, 16 h et 17 h

Dimanche 5 octobre à 10 h, 11 h, 14 h et 15 h

■ Ikebana (Chemin de la paix à travers les fleurs) art floral japonais

Deux conférences-démonstrations par l'école Saga Goryu d'Arlon -ville jumelée avec Saint-Dié-des-Vosges – sous la présidence de Mme Astrid Maton

L'arrangement floral en bouquet est aussi une philosophie réglé par une symbolique précise liant la simplicité, la mise en valeur des éléments naturels, l'asymétrie et l'utilisation de l'espace pour procurer la simplicité, l'apaisement.

Foyer Le Patio, 24 rue Erckmann Chatrian

Samedi 4 octobre de 15 h à 16 h

Dimanche 5 octobre de 11 h à 12 h

■ Les Contes de l'éventail

contés par Mireille Gehin.

...chaque fois que Yokiko ouvrait l'éventail, le motif qui était dessiné s'envolait, Elle courait alors pour l'attraper, le mettait près de son oreille et écoutait avec délice l'histoire qui lui était racontée...

Vendredi 3 octobre

15 h, Médiathèque Saint-Roch

17 h, Centre Social de Kellermann

Samedi 4 octobre

10 h, Salon du Livre premier étage

15 h, Espace des Arts Plastiques, rue du 10^{ème} BCP

Dimanche 5 octobre

10 h, Salon du Livre premier étage.

LES RUES EN FÊTE

■ Luuma mystérieux et bienfaisant dragon japonais, hante les rues du festival

Ce dragon, en hommage au professeur Hironobu Shirozu, anime régulièrement Nagano, lors des fêtes traditionnelles. Il parade de ses 12 mètres de long, avec un cracheur de feu et un percussionniste.

(Avec la participation des membres de l'Association ACTE)

**Samedi 4 octobre, à 14 h, 15 h et 17 h,
et en nocturne à 22 h**

Dimanche 5 octobre, à 11 h, 14 h et 16 h

■ Mimouch sur ses échasses, se joint à ces parades
■ Danser sans compter

Ensemble Déodatien de danse contemporaine composé de 8 jeunes danseuses. Créations originales sur des musiques contemporaines.

Samedi 4 octobre

14 h à 14 h 15, quai De Lattre devant l'Office de Tourisme

15 h 15 à 15 h 30, place du Général de Gaulle

16 h 30 à 16 h 45, Cloître de la Cathédrale

18 h à 18 h 15, devant l'Espace François Mitterrand

Dimanche 5 octobre

14 h à 14 h 15, sous la Tour de la Liberté

15 h à 15 h 15, quai De Lattre devant l'Office de
Tourisme.

16 h 30 à 16 h 45, devant l'Espace François Mitterrand

17 h 30 à 17 h 45, place du Général de Gaulle

■ Démonstrations d'Arts Martiaux

Commentées, par les clubs Déodatien de Nippon-Kempo, du Judo-club, et Daitoryu Aïkido.

**Samedi 4 octobre, de 15 h à 17 h, quai De Lattre,
en face de l'Office de Tourisme**

■ Interprétation de l'hymne national japonais

par l'Harmonie de Saint-Dié-des-Vosges sous la direction de Jean Jacques Bernard.

**Cérémonie de clôture dimanche 5 Octobre 2008
à 14 h 30, Espace Georges-Sadoul**

NUITS À LA MODE JAPONAISE

■ Karaoke : le phénomène de société parti du Japon et devenu international

8 soirées animées par des professionnels capables de vous faire passer une nuit en chansons !

Vendredi 3 et samedi 4 octobre, de 22 h 30 à 2 h, dans les bars de la ville : L'Entracte (Espace Georges Sadoul), Le Thiers (45 rue Thiers), London Tavern (place du Marché) et Les 2 Rives (quai Maréchal Leclerc).

VISITES

■ Saint-Dié-des-Vosges, ville frontière

Randonnées pédestres

Départs de l'Office du Tourisme

Quai Maréchal De Lattre De Tassigny - 03 29 42 22 22

Transport, accompagnement par un guide

Inscription préalable

■ Que reste-t-il de nos champs de bataille après 14-18 ?

En prolongement de l'exposition et des conférences de l'Office National des Forêt; avec le Club Vosgien. Sur les anciens champs de bataille de la guerre 14-18 découverte d'un réseau de tranchées.

Tarifs : Adultes : 5 €, de 10 à 16 ans : 3 €,

moins de 10 ans : gratuit

Samedi 4 octobre, 13 h 30, retour vers 17 h

■ Sentier des Passeurs

Dans le cadre de la politique du Commissariat Interrégional au Développement du Massif des Vosges (DIACT) et en coopération avec les Pays : de la Déodatie (programme européen Leader), du Lunévillois, de Bruche Mossig Piémont et le GAL Moselle Sud.

Entre 1940 et 1944, passage pour de nombreux réfugiés grâce aux passeurs patriotes. Superbe randonnée particulièrement émouvante : 14 km à pied, de la vallée de la Bruche (Alsace) à la vallée du Rabodeau (Vosges) et Moussey deuxième village en nombre de victimes civiles après Oradour-sur-Glane.

Tarifs Adultes : 10 €, de 10 à 18 ans : 6 €,

possibilité de repas le midi

Samedi 4 octobre, 8 h, retour vers 17 h 30

■ Ferme-musée de la Soyotte

Chemin du Greffier, Sainte-Marguerite

Habitat, outils traditionnels et produits du terroir

10 h - 12 h, 14 h - 17 h

LES PETITES ATTENTIONS FONT LES GRANDS FIG
■ Trois boutiques FIG

Du simple souvenir à l'objet original, une gamme siglée renouvelée.

■ Tombola du Festival

Les billets proposés pour 2 € seulement sur tous les sites peuvent vous faire gagner des voyages (dont un séjour au Japon offert par Carlson Wagonlit Voyages, Air France et L'Est Voyages) et de très beaux lots.

Tirage dimanche 5 octobre à 17 h 30 à l'Hôtel de Ville



PRESIDENT DU SALON DE LA GASTRONOMIE : EMILE JUNG

Honoré par ses pairs, Emile Jung, propriétaire du « Crocodile » à Strasbourg, transforme chaque repas en un moment privilégié.

Fidèle Président du Salon de la Gastronomie depuis de nombreuses années, il officie au « piano » pour des démonstrations culinaires hautes en couleurs et riches en saveurs.

Salon de la Gastronomie - Espace François Mitterrand■ **Japon**

La spécificité de la cuisine japonaise est de se tenir au plus près de la nature. Chaque produit a sa saison et chaque saison ses denrées spécifiques.

Exigence fondamentale : la fraîcheur !

Le Salon de la Gastronomie propose une illustration de la cuisine japonaise avec deux restaurants.

- **guinguette japonaise** en plein air
brochette de poulet au feu de bois
- **restauration fine** sur place ou à emporter au 1^{er} étage
par le traiteur de l'Ambassade à Paris

■ **Démonstrations culinaires****Chapiteau****vendredi 3 octobre**

- **11 h 30 : Gilles Hermès**, Périgord Produits
- **14 h : Laurent Lalvée**, Meilleur Ouvrier de France 2007, Traiteur à Nancy
- **15 h 30 : « L'art de la cuisine japonaise »**
- **17 h : Serge Pierrel**, Lycée des Métiers de l'Hôtellerie et Restauration, Gérardmer

samedi 4 octobre

- **11 h 30 : Philippe Laruelle**, « Le Val Joli », le Valtin
- **14 h 15 : Denis Herry**, Lycée des Métiers de l'Hôtellerie et Restauration, Gérardmer
- **15 h 30 : Arnaud Barberis**, « La Belle Vue », Saulxures
- **17 h : Philippe Thomas**, « Au Bon Gîte », Senones

dimanche 5 octobre

- **11 h 30 : Emile Jung**, « le Crocodile », Strasbourg
- **14 h : Fred Mory**, « la Station des Sens », Epinal, assisté de Edouard Fabius (influences vietnamiennes), Youness Essabbane (influences marocaines), coordonnée et commentée par Franck Lapôtre, Auberge du Lac, Xonrupt-Longemer
- **15 h 30 : Marie-Christine Herment**, « Les Deux Clés » à Liepvre et Manuella Berg, collaboratrice
- **17 h : Pascal Renard**, « le Grand Café », Saint-Dié-des-Vosges

■ **Bar à soupes**

Le bar à soupes vous accueillera à l'Espace Georges-Sadoul

France 3 Lorraine Champagne Ardenne partenaire de l'édition 2007 du Festival International de Géographie

Dialogue et débat dans



Vous avez 3 minutes
les 4 et 5 octobre
à 18h40

L'info au coeur de l'événement



en direct le 5 octobre
à 12h et à 19h

Rendez-vous également dans



C'est Mieux le Matin
à 10h25

et aussi : www.france3.fr
(rubrique Lorraine Champagne Ardenne)



france info la vie en continu

105.5 france-info.com

